

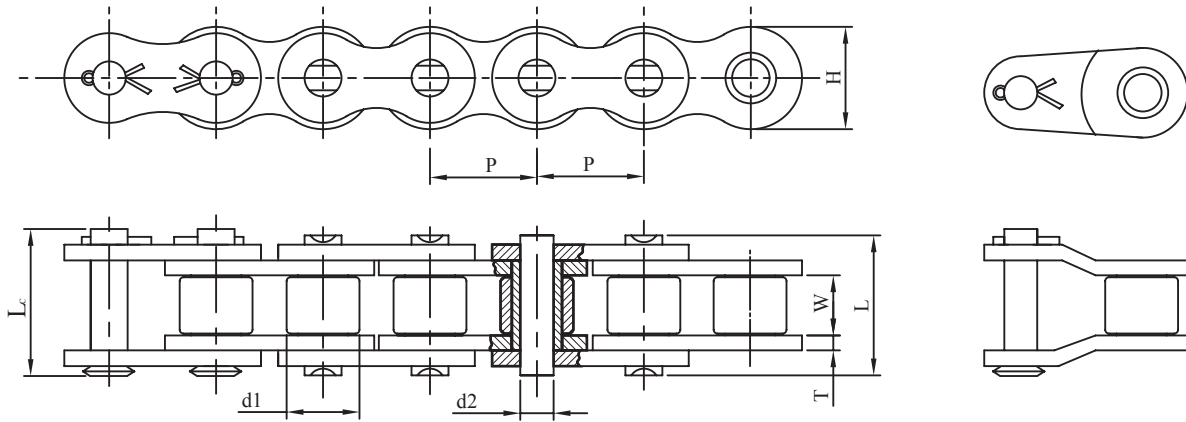
SYT CHAIN

ISO 9001:2008



SHYE YA TRADING

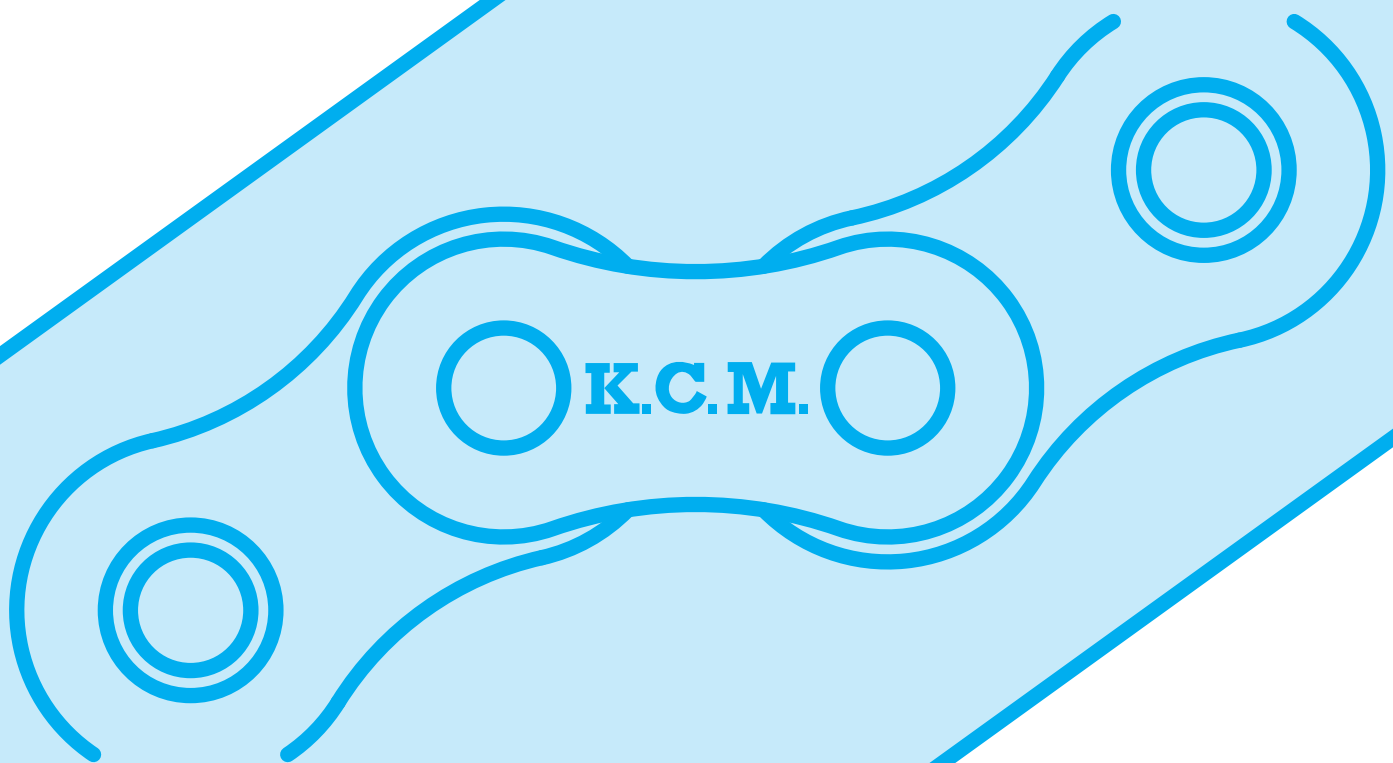
Heavy Duty Short Pitch Precision Roller Chain



ISO Chain No	ANSI Chain No	KMC Chain No	Pitch	Roller Link Width	Roller Outer Diameter	Pin Outer Diameter	Pin Length		Link Plate Height	Link Plate Thickness	Minimum Tensile Strength	Average Tensile Strength	Allowed Load	Transverse Pitch Of Strand
			P	W min	d1 max	d2 max	L max	Lc max	H max	T	min	max	Pt	
			mm	mm	mm	mm	mm	mm	mm	mm	kgf	kgf	kgf	mm
	25H	25H	6.35	3.10	3.30	2.31	9.00	10	5.90	1.0	550	650	100	/
	35HH	35HH	9.525	4.68	5.08	3.60	14.38	15.33	9.05	1.80	1300	1420	260	/
08AH	40H	40H	12.70	7.85	7.92	3.98	19.0	20.10	12.0	2.0	1700	2100	400	/
10AH	50H	50H	15.875	9.40	10.16	5.09	21.80	23.70	15.0	2.35	2670	3300	670	/
12AH	60H	60H	19.05	12.57	11.91	5.96	30.20	34.80	18.0	3.20	3830	4650	980	/
16AH	80H	80H	25.40	15.75	15.88	7.94	37.40	42.80	24.10	4.0	8000	9400	1700	/
20AH	100H	100H	31.75	18.90	19.05	9.54	44.50	50.60	30.10	4.70	10650	13700	2500	/
24AH	120H	120H	38.10	25.22	22.23	11.11	55.0	61.60	36.20	5.50	15320	19000	3350	/
28AH	140H	140H	44.45	25.22	25.40	12.71	59.0	66.40	42.20	6.40	20850	23000	4400	/
32AH	160H	160H	50.80	31.55	28.58	14.29	69.40	77.30	48.20	7.00	27240	31000	5750	/
12AH-2	60H-2	60H-2	19.05	12.57	11.91	5.96	56.30	60.90	18.0	3.20	7660	9300	1650	26.11
16AH-2	80H-2	80H-2	25.40	15.75	15.88	7.94	70.0	75.40	24.10	4.0	16000	18800	2800	32.59

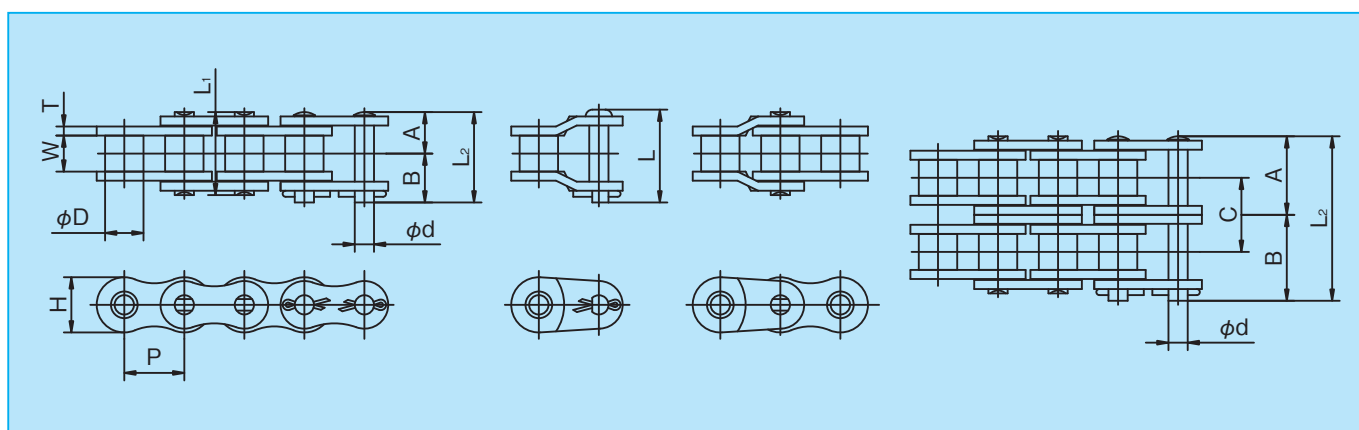
K.C.M.

CATALOG



加賀工業株式会社

標準形ローラチェーンのリンクプレートを厚くするとともに、ピンに強靱鋼を採用してANSIのHタイプよりも強度を高めたチェーンです。



○寸法表

[単位：mm]

K.C.M チェーン番号	ピッチ P	内リンク 内幅 W	ローラ 外径 D	ピン						リンクプレート		横 ピッチ C	平均引張強さ kN (kgf)	最大許容張力 kN (kgf)	概略 質量 (kg/m)	1ユニット の リンク数
				径 d	A	B	(A+A) L ₁	(A+B) L ₂	オフセット L	厚さ T	幅 H					
KCM 40H	12.70	7.95	7.92	3.97	9.05	10.55	18.10	19.60	21.00	2.0	11.7	16.4	23.5 (2,400)	3.92 (400)	0.73	240
KCM 40H-2					17.25	18.75	34.50	36.00	37.40				47.0 (4,800)	6.67 (680)	1.45	
KCM 50H	15.875	9.53	10.16	5.09	10.98	12.42	21.95	23.40	24.65	2.4	14.6	19.6	36.2 (3,700)	6.57 (670)	1.43	192
KCM 50H-2					20.78	22.22	41.55	43.00	44.25				72.5 (7,400)	11.18 (1,140)	2.83	
KCM 60H	19.05	12.70	11.91	5.96	14.35	15.65	28.70	30.00	32.65	3.2	17.5	26.1	50.0 (5,100)	9.60 (980)	1.77	160
KCM 60H-2					27.30	28.80	54.60	56.10	58.80				100.0 (10,200)	16.27 (1,660)	3.56	
KCM 80H	25.40	15.88	15.88	7.94	17.80	20.70	35.60	38.50	40.15	4.0	23.0	32.6	89.2 (9,100)	16.18 (1,650)	2.96	120
KCM 80H-2					34.00	37.10	68.00	71.10	72.80				178.5 (18,200)	27.45 (2,800)	5.84	
KCM 100H	31.75	19.05	19.05	9.54	21.80	24.60	43.60	46.40	48.30	4.8	28.9	39.1	128.5 (13,100)	24.50 (2,500)	4.17	96
KCM 100H-2					41.27	44.23	82.55	85.50	87.40				256.9 (26,200)	41.67 (4,250)	8.23	
KCM 120H	38.10	25.40	22.23	11.11	26.95	30.15	53.90	57.10	59.20	5.6	35.0	48.9	175.5 (17,900)	31.84 (3,350)	6.28	80
KCM 120H-2					51.30	54.70	102.60	106.00	108.10				351.1 (35,800)	55.78 (5,690)	12.45	
KCM 140H	44.45	25.40	25.40	12.71	28.95	32.95	57.90	61.90	63.80	6.4	40.7	52.2	229.5 (23,400)	43.13 (4,400)	7.83	68
KCM 140H-2					55.05	59.05	110.10	114.10	116.00				459.0 (46,800)	72.55 (7,400)	15.50	

(注)：KCM40H～KCM60Hの継手リンクはクリップ形です。
 ：単列チェーンはKCM標準スプロケットがご使用になれます。
 ：多列チェーンの場合は横ピッチCが標準形と異なりますので別途製作になります。

HKKChain



本カタログ掲載製品で注記してあるチェーンは、品質保証の国際規格であるISO9001の認証を取得したメーカー(株)杉山チエン製作所で製造されています。

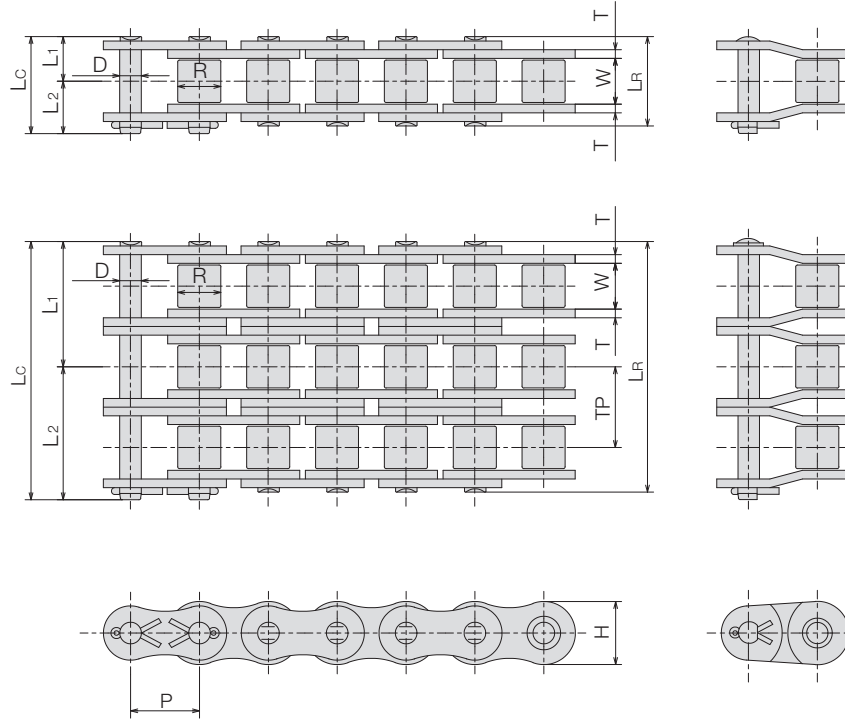


SUGIYAMA

Heavy Roller Chain

ANSI | Single Pitch | Heavy Duty | H

“H” タイプは標準ローラチェーンよりプレートの厚みを1サイズ大きくすることで、標準ローラチェーンより破断強度を向上させており、より大きな引張強さが求められる用途に適した高強度のローラチェーンです。“H” タイプの1列は標準ローラチェーンのスプロケットが使用できます。



SY Chain No.	Pitch P	Dimension - mm										Average Tensile Strength	Maximum Allowable Load	Average Chain Weight
		Roller		Dia. D	Pin				Plate		Trans. Pitch			
		Width W	Dia. R		LR	Lc	L1	L2	Height H	Thickness T				
SY 50-1 H					21.9	23.6	11.0	12.6			-	36.30	7.22	1.20
SY 50-2 H	15.875	9.53	10.16	5.08	41.7	43.5	20.9	22.6	14.6	2.4	19.8	72.60	10.70	2.40
SY 50-3 H					61.5	63.2	30.8	32.4				108.90	15.70	3.60
SY 60-1 H					28.8	31.0	14.4	16.6			-	54.90	10.70	1.80
SY 60-2 H	19.05	12.70	11.91	5.95	54.7	57.0	27.4	29.6	17.5	3.2	26.1	110.00	15.20	3.59
SY 60-3 H					80.6	83.1	40.3	42.8				165.00	22.30	5.39
SY 80-1 H					36.4	38.8	17.8	21.0			-	90.20	18.40	2.81
SY 80-2 H	25.40	15.88	15.88	7.93	68.4	71.3	34.2	37.1	23.4	4.0	32.6	180.00	25.80	5.54
SY 80-3 H					101.0	104.0	50.5	53.5				271.00	38.00	8.26
SY 100-1 H					42.4	46.0	21.2	24.8			-	137.00	28.30	4.14
SY 100-2 H	31.75	19.05	19.05	9.53	81.6	85.0	40.8	44.2	29.3	4.8	39.1	274.00	39.10	8.20
SY 100-3 H					120.7	124.4	60.4	64.0				414.00	57.50	12.26
SY 120-1 H					52.8	57.2	26.4	30.8			-	186.00	38.00	5.83
SY 120-2 H	38.10	25.40	22.23	11.10	102.0	106.1	51.0	55.1	35.1	5.6	48.9	372.00	53.40	11.56
SY 120-3 H					150.8	155.2	75.4	79.8				558.00	78.50	17.29
SY 140-1 H					57.2	61.9	28.6	33.3			-	241.00	50.30	8.41
SY 140-2 H	44.45	25.40	25.40	12.70	109.4	114.0	54.7	59.3	40.9	6.4	52.2	482.00	70.00	16.59
SY 140-3 H					161.8	166.4	80.9	85.5				723.00	103.00	24.77
SY 160-1 H					67.9	73.1	34.0	39.1			-	306.00	66.30	10.86
SY 160-2 H	50.80	31.75	28.58	14.28	129.8	134.9	64.9	70.0	46.7	7.2	61.9	612.00	93.30	21.21
SY 160-3 H					191.8	196.8	95.9	100.9				918.00	137.00	31.54
SY 180-1 H					75.6	81.5	37.8	43.7			-	373.00	70.60	15.18
SY 180-2 H	57.15	35.70	35.70	17.45	144.2	149.8	72.1	77.7	52.5	8.0	68.6	746.00	102.00	31.06
SY 180-3 H					212.8	218.7	106.4	112.3				1,119.00	149.00	44.94
SY 200-1 H					84.8	93.4	42.4	51.0			-	520.00	82.30	17.85
SY 200-2 H	63.50	38.10	39.67	19.83	163.1	172.0	81.6	90.4	59.8	9.5	78.3	1,040.00	127.00	35.20
SY 200-3 H					241.4	250.3	120.7	129.6				1,560.00	186.00	62.53
SY 240-1 H					109.8	118.2	54.9	63.3			-	726.00	112.80	32.29
SY 240-2 H	76.20	47.63	47.63	23.78	211.0	219.4	105.5	113.9	72.4	12.7	101.2	1,452.00	173.00	62.06
SY 240-3 H					312.2	320.6	156.1	164.5				2,178.00	255.00	91.82

50 H, 60 H, 80 H 1列、80 H 2列の継手リンクはクリップ式です。200 H 以上の継手リンクは全て通しSピン式です。Hタイプの単列チェーンは標準チェーン用スプロケットが使用できます。Hタイプの多列チェーンは標準チェーン用スプロケットが使用できません。1ピッチオフセットリンクをご使用の場合の最大許容荷重は上記の65%になります。

BS Single Pitch

ANSI Single Pitch

ANSI Double Pitch

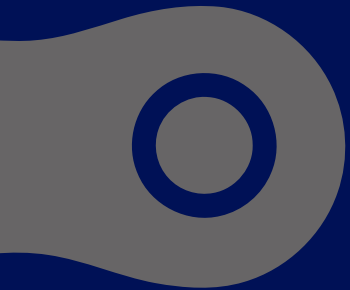
ENGL. 81X

Technical Information



KCM

HKK



協亞
總代理

協亞貿易有限公司 SHYE YA TRADING www.sytchain.com
10483台北市中山區松江路313巷5號 sales@sytchain.com
TEL (02)2501-9566 FAX (02)2505-9866 LINE ID sytchain