

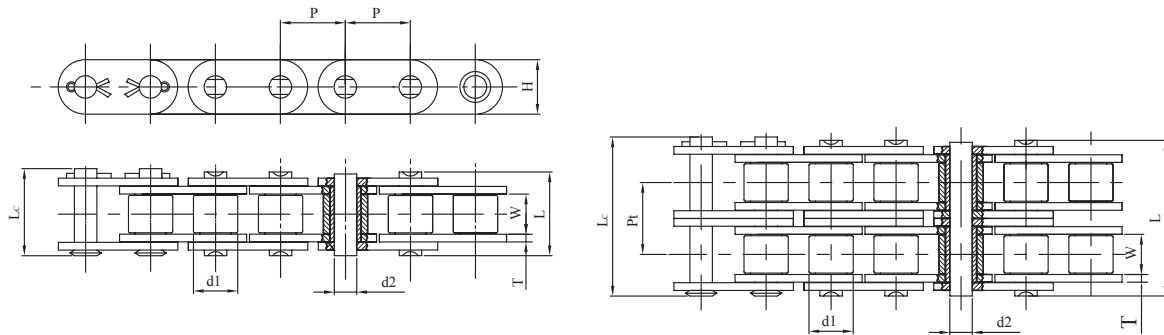
SYT CHAIN

ISO 9001:2008



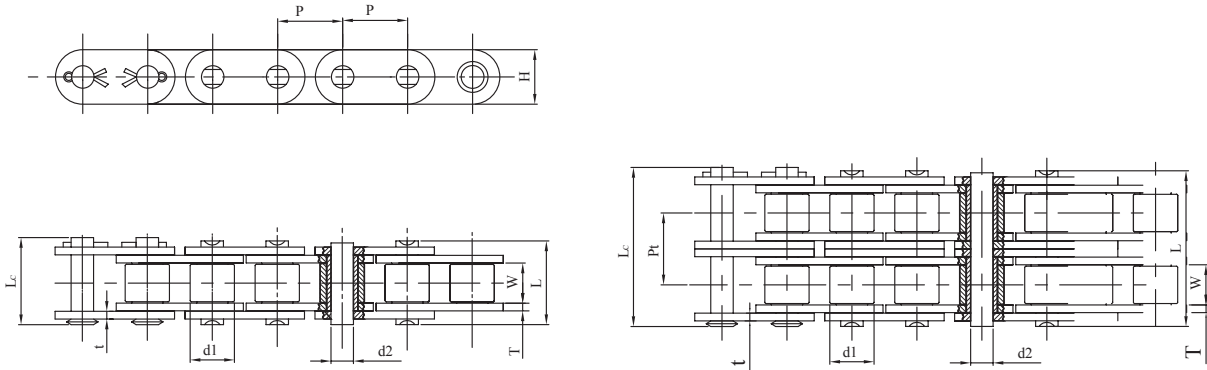
SHYE YA TRADING

A Series Flat Plate Roller Chain



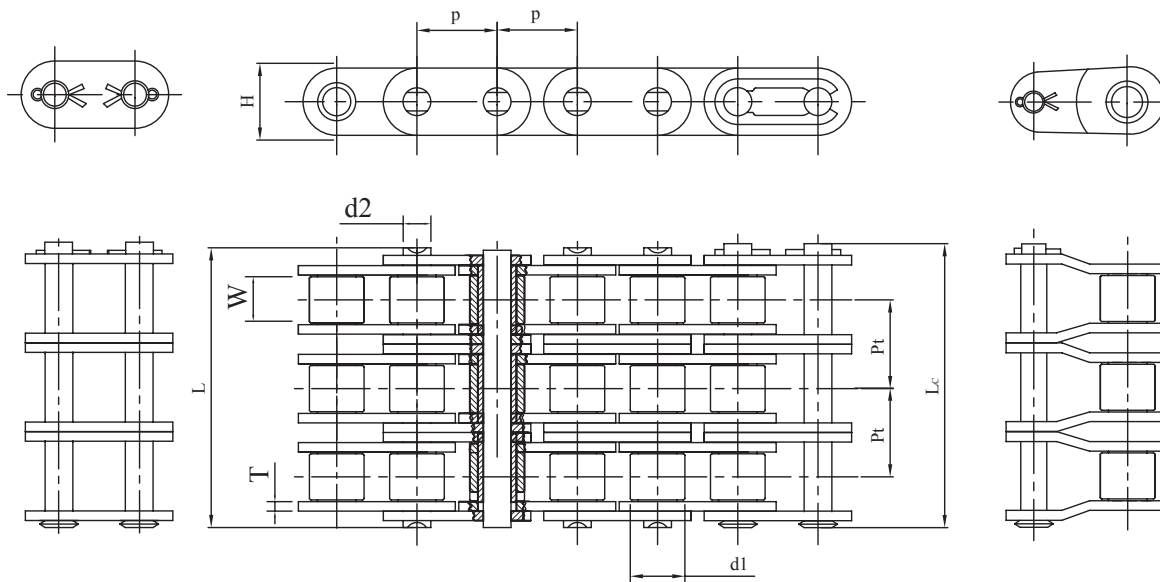
KMC Chain No	Pitch	Roller Link Width	Roller Outer Diameter	Pin Outer Diameter	Pin Length		Link Plate Height	Link Plate Thickness	Minimum Tensile Strength	Average Tensile Strength	Allowed Load	Transverse Pitch Of Strand
	P	W min	d1 max	d2 max	L max	Lc max	H max	T	min		max	Pt
	mm	mm	mm	mm	mm	mm	mm	mm	kgf	kgf	kgf	mm
35F	9.525	4.68	5.08	3.60	12.15	13.40	9.05	1.15	810	1100	220	/
40F	12.70	7.85	7.92	3.98	17.80	21.0	12.07	1.50	1420	1950	370	/
50F	15.875	9.40	10.16	5.09	21.80	25.0	15.09	2.0	2230	3100	650	/
60F	19.05	12.57	11.91	5.96	26.90	31.0	18.10	2.35	4000	4200	920	/
80F	25.40	15.75	15.88	7.94	33.50	38.0	24.13	3.20	5680	7500	1500	/
40F-2R	12.70	7.85	7.92	3.98	32.30	36.20	12.07	1.50	2840	3900	630	14.38
50F-2R	15.875	9.40	10.16	5.09	39.90	44.0	15.09	2.0	4450	6200	1100	18.11
60F-2R	19.05	12.57	11.91	5.96	49.80	54.40	18.10	2.35	6400	8400	1530	22.78
100F-2R	31.75	18.9	19.05	9.54	77	83.1	30.17	4.0	17740	24200	3900	35.76

B Series Flat Plate Roller Chain



KMC Chain No	Pitch	Roller Link Width	Roller Outer Diameter	Pin Outer Diameter	Pin Length		Link Plate Height	Link Plate Thickness	Minimum Tensile Strength	Average Tensile Strength	Transverse Pitch Of Strand
	P	W min	d1 max	d2 max	L max	Lc max	H max	T/t	min		Pt
	mm	mm	mm	mm	mm	mm	mm	mm	kgf	kgf	mm
08BF	12.70	7.75	8.51	4.45	17.0	20.70	11.80	1.50	1820	1950	/
10BF	15.875	9.65	10.16	5.08	19.60	23.70	14.70	1.70	2270	2800	/
12BF	19.05	11.68	12.07	5.72	22.70	27.30	16.10	1.80	2950	3250	/
16BF	25.40	17.02	15.88	8.28	36.10	41.50	21.0	4.0/3.0	6130	7500	/
20BF	31.75	19.56	19.05	10.19	43.20	49.30	26.40	4.50/3.50	9700	10850	/
24BF	38.10	25.40	25.40	14.63	53.40	60.0	33.40	6.0/5.0	16330	18200	/
28BF	44.45	30.99	27.94	15.90	65.10	72.50	37.0	7.40/6.40	20410	23000	/
32BF	50.80	30.99	29.21	17.81	67.40	75.30	42.20	7.0/6.0	25520	28500	/
08BF-2	12.70	7.75	8.51	4.45	31.0	34.90	11.80	1.50	3180	3850	13.92
10BF-2	15.875	9.65	10.16	5.08	36.20	40.30	14.70	1.70	4550	5600	16.59
12BF-2	19.05	11.68	12.07	5.72	42.20	46.80	16.10	1.80	5900	6500	19.46
16BF-2	25.40	17.02	15.88	8.28	68.0	73.40	21.0	4.0/3.0	10820	15000	31.88
20BF-2	31.75	19.56	19.05	10.19	79.0	85.10	26.40	4.50/3.50	17350	21700	36.45
24BF-2	38.10	25.40	25.40	14.63	101.0	107.60	33.40	6.0/5.0	28580	36400	48.36
28BF-2	44.45	30.99	27.94	15.90	124.0	131.40	37.0	7.40/6.40	36740	46000	59.56
32BF-2	50.80	30.99	29.21	17.81	126.0	133.90	42.20	7.0/6.0	45920	57000	58.55

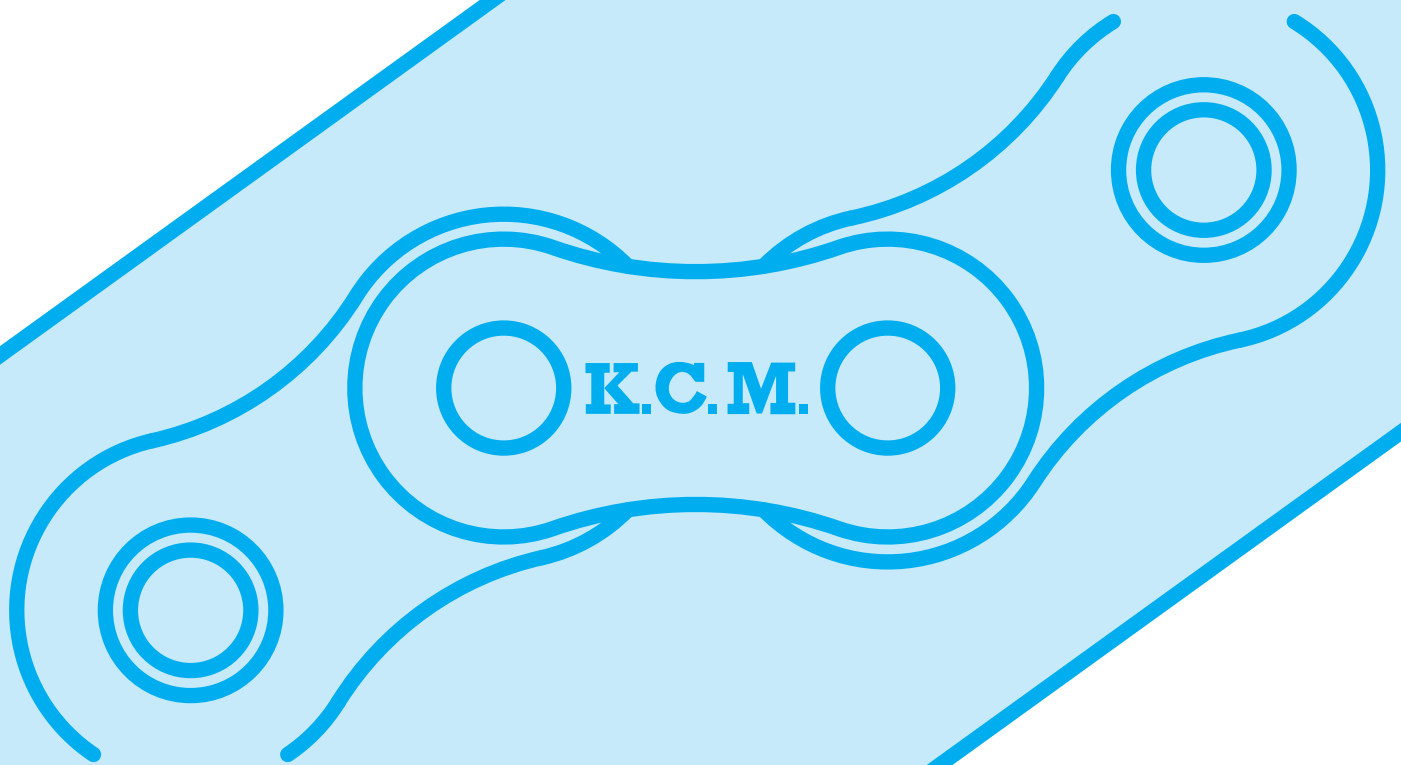
B Series Flat Plate Roller Chain



ISO Chain No	KMC Chain No	Pitch	Roller Link Width	Roller Outer Diameter	Pin Outer Diameter	Pin Length		Link Plate Height	Link Plate Thickness	Minimum Tensile Strength	Average Tensile Strength	Transverse Pitch Of Strand
		P	W min	d1 max	d2 max	L max	Lc max	H max	T/t	min		Pt
		mm	mm	mm	mm	mm	mm	mm	mm	mm	kgf	kgf
08BF-3	08BF-3	12.70	7.75	8.51	4.45	44.90	48.0	11.80	1.50	4550	5915	13.92
10BF-3	10BF-3	15.875	9.65	10.16	5.08	52.80	56.0	14.70	1.70	6850	8905	16.59
12BF-3	12BF-3	19.05	11.68	12.07	5.72	61.70	65.70	16.10	1.80	8850	11505	19.46
16BF-3	16BF-3	25.40	17.02	15.88	8.28	99.90	104.0	21.0	4.0/3.0	16500	21450	31.88
20BF-3	20BF-3	31.75	19.56	19.05	10.19	116.10	121.0	26.40	4.50/3.50	25550	33215	36.45
24BF-3	24BF-3	38.10	25.40	25.40	14.63	150.20	155.20	33.40	6.0/5.0	44000	47000	48.36
28BF-3	28BF-3	44.45	30.99	27.94	15.90	184.30	190.3	37.0	7.40/6.40	54100	60000	59.56
32BF-3	32BF-3	50.80	30.99	29.21	17.81	184.50	190.50	42.20	7.0/6.0	68400	75000	58.55

K.C.M.

CATALOG

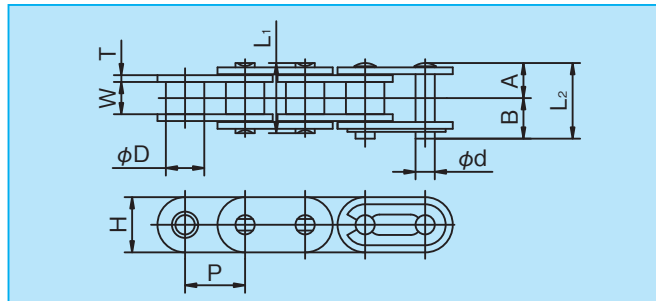


加賀工業株式会社



“F”タイプ(小判形)ローラチェーン

K.C.M.“F”タイプローラチェーンは標準形ローラチェーンのプレート形状を小判形にしたチェーンです。
一般伝動はもとより、輸送物を直接チェーンに載せて運ぶ時などに最適です。



○寸法表

[単位: mm]

K.C.M. チェーン番号	ピッチ P	内リンク 内幅 W	ローラ 外径 D	ピ ン					リンクプレート		平均引張強さ kN (kgf)	最大許容張力 kN (kgf)	概 略 質 量 (kg/m)	1ユニット の リンク数
				径 d	A	B	(A+A) L ₁	(A+B) L ₂	厚さ T	幅 H				
KCM 40F	12.70	7.95	7.92	3.97	8.02	9.53	16.05	17.55	1.5	12.0	18.1 (1,850)	3.63 (370)	0.72	240
KCM 50F	15.875	9.53	10.16	5.09	10.15	11.60	20.30	21.75	2.0	14.6	29.9 (3,050)	6.37 (650)	1.20	192
KCM 60F	19.05	12.70	11.91	5.96	12.65	14.15	25.30	26.80	2.4	17.5	40.7 (4,200)	8.83 (900)	1.78	160
KCM 80F	25.40	15.88	15.88	7.94	16.07	19.18	32.15	35.25	3.2	23.0	72.6 (7,400)	14.71 (1,500)	2.97	120
KCM 100F	31.75	19.05	19.05	9.54	20.10	23.05	40.20	43.15	4.0	28.9	112.8 (11,500)	22.56 (2,300)	4.57	96
KCM 120F	38.10	25.40	22.23	11.11	25.20	28.60	50.40	53.80	4.8	35.0	156.4 (16,000)	30.40 (3,100)	6.64	80

(注): オフセットリンクは製作しておりません。

スプロケット KCM標準スプロケットが使用できます。

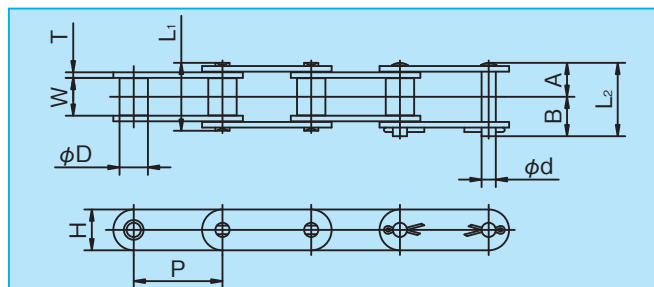
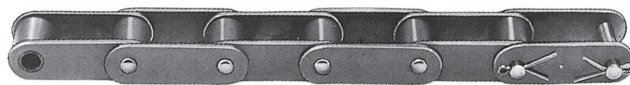
リンクプレートが接触することがありますのでボス径を小さく加工して下さい。



CAタイプローラチェーン

K.C.M.“CA”タイプローラチェーンは、低速で比較的長い軸間距離の伝動やアタッチメントを取付けての搬送など、おもに大形農業機械に使用されるチェーンです。

CAタイプ



○寸法表

[単位: mm]

K.C.M. チェーン番号	ピッチ P	内リンク 内幅 W	ローラ 外径 D	ピ ン					リンクプレート		平均引張強さ kN (kgf)	最大許容張力 kN (kgf)	概 略 質 量 (kg/m)
				径 d	A	B	(A+A) L ₁	(A+B) L ₂	厚さ T	幅 H			
KCM CA550	41.40	20.40	16.66	7.13	17.0	20.55	34.0	37.55	2.6	19.0	42.7 (4,350)	6.08 (620)	1.86
KCM CA557	41.40	20.40	17.78	8.00	18.7	21.55	37.4	40.25	3.1	22.0	60.8 (6,200)	8.63 (880)	2.41
KCM CA620	42.01	25.20	17.68	7.13	20.5	24.05	41.0	44.55	3.1	19.0	51.0 (5,200)	7.26 (740)	2.28

HKKChain



本カタログ掲載製品で注記してあるチェーンは、品質保証の国際規格であるISO9001の認証を取得したメーカー(株)杉山チェーン製作所で製造されています。

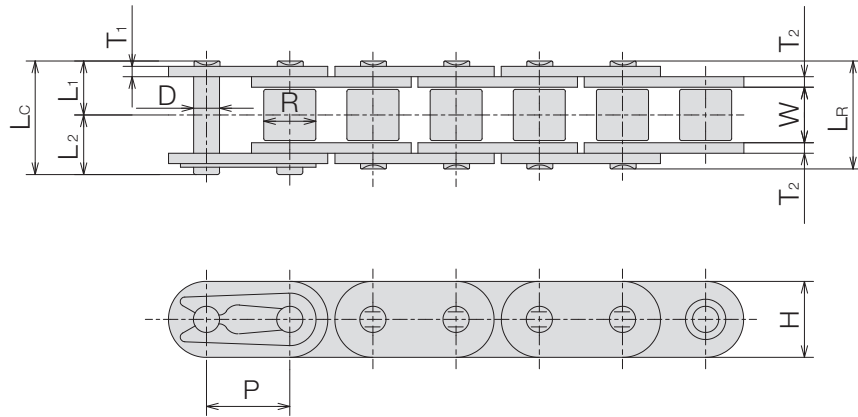


SUGIYAMA

Flat Sidebar Roller Chain

BS | Single Pitch | Miscellaneous | F

“F”タイプは、プレートなくびれの無いフラット形状(小判形)にして、搬送物を直接載せる事を可能にした搬送用に適したチェーンです。



BS Single Pitch

ANSI Single Pitch

ANSI Double Pitch

ENGL. 81X

Technical Information

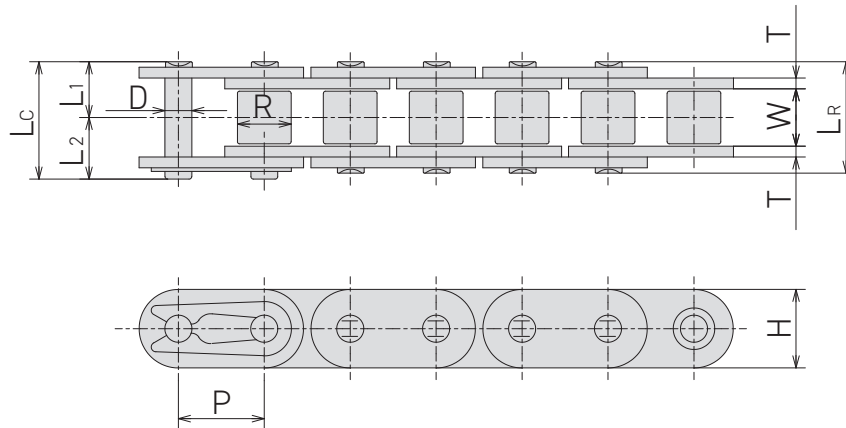
SY Chain No.	Dimension - mm											Average Tensile Strength	Maximum Allowable Load	Average Chain Weight
	Pitch P	Roller		Pin				Plate						
		Width W	Dia. R	Dia. D	Length				Height H	Thickness				
				L_R	L_C	L_1	L_2		T_1	T_2	kN	kN	kg/m	
SY 08B-1 F	12.70	7.75	8.51	4.45	16.7	18.2	8.4	9.8	11.8	1.5		19.60	3.14	0.68
SY 10B-1 F	15.875	9.65	10.16	5.08	19.4	20.7	9.7	11.0	14.7	1.65		24.60	4.90	0.99
SY 12B-1 F	19.05	11.68	12.07	5.72	22.0	23.6	11.0	12.6	16.1	1.8		32.20	7.06	1.27
SY 16B-1 F	25.40	17.02	15.88	8.26	35.2	38.2	17.6	20.6	20.3	3.2	4.0	66.60	12.60	2.9
SY 20B-1 F	31.75	19.56	19.05	10.16	40.2	44.0	20.1	23.9	26.0	3.5	4.5	105.00	19.60	4.21
SY 24B-1 F	38.10	25.40	25.40	14.63	53.4	58.1	26.7	31.4	32.7	5.0	5.9	177.80	27.50	8.16
SY 28B-1 F	44.45	31.00	27.94	15.88	65.1	70.5	32.6	37.9	36.6	6.3	7.4	222.20	34.30	10.37
SY 32B-1 F	50.80	31.00	29.21	17.81	65.0	71.1	32.5	38.6	41.7	6.3	6.9	275.00	39.20	11.11

20B F 以上の継手リンクは全て割りピン式です。オフセットリンクはありません。

Flat Sidebar Roller Chain

ANSI | Single Pitch | Miscellaneous | F

“F” タイプは、プレートなくびれの無いフラット形状(小判形)にして、搬送物を直接載せる事を可能にした搬送用に適したチェーンです。



BS Single Pitch

ANSI Single Pitch

ANSI Double Pitch

ENGL. 81X

Technical Information

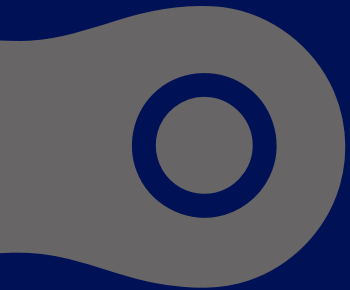
SY Chain No.	Pitch P	Dimension - mm									Average Tensile Strength	Maximum Allowable Load	Average Chain Weight
		Roller		Pin				Plate					
		Width W	Dia. R	Dia. D	Length			Height H	Thickness T	kN			
SY 35-1 F	9.525	4.78	5.08	3.58	12.0	12.9	6.0	6.9	9.0	1.25	10.80	2.23	0.38
SY 40-1 F	12.70	7.95	7.92	3.96	16.6	17.7	8.3	9.4	11.7	1.5	19.10	4.17	0.67
SY 50-1 F	15.875	9.53	10.16	5.08	20.5	22.0	10.2	11.8	14.6	2.0	31.90	7.22	1.10
SY 60-1 F	19.05	12.70	11.91	5.95	25.7	26.9	12.8	14.1	17.5	2.4	43.10	10.70	1.63
SY 80-1 F	25.40	15.88	15.88	7.93	33.0	35.5	16.4	19.1	23.4	3.2	78.50	18.40	2.82
SY 100-1 F	31.75	19.05	19.05	9.53	39.6	43.0	19.7	23.3	29.3	4.0	118.00	28.30	4.37
SY 120-1 F	38.10	25.40	22.23	11.10	49.7	53.4	24.8	28.6	35.1	4.8	167.00	38.00	6.45
SY 140-1 F	44.45	25.40	25.40	12.70	54.0	58.3	27.0	31.3	40.9	5.6	216.00	50.30	8.29
SY 160-1 F	50.80	31.75	28.58	14.28	64.3	68.7	32.2	36.5	46.7	6.4	275.00	66.30	10.96
SY 200-1 F	63.50	38.10	39.67	19.83	78.5	87.0	39.3	47.7	59.8	8.0	451.00	82.30	18.96
SY 240-1 F	76.20	47.63	47.63	23.78	95.5	104.0	47.8	56.2	70.3	9.5	677.00	112.80	26.47

100 F から 160 F の継手リンクは全て割りピン式です。200 F と 240 F の継手リンクは通しSピン式です。オフセットリンクはありません。



KCM

HKK



協亞
總代理

協亞貿易有限公司 SHYE YA TRADING www.sytchain.com
10483台北市中山區松江路313巷5號 sales@sytchain.com
TEL (02)2501-9566 FAX (02)2505-9866 LINE ID sytchain