

SYT CHAIN

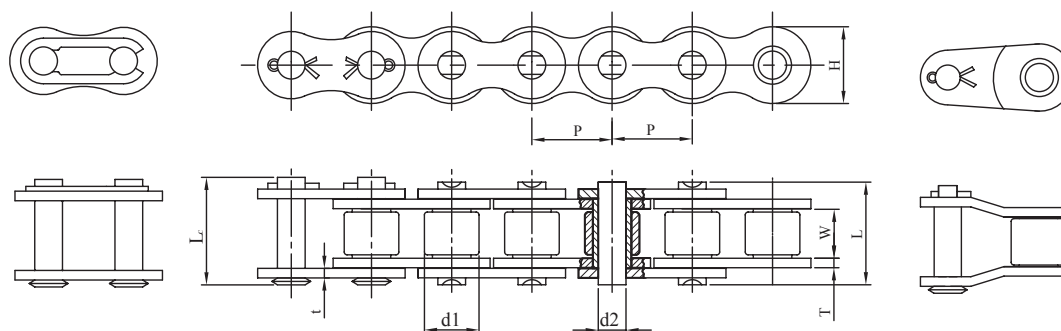
ISO 9001:2008



SHYE YA TRADING

B Series Standard Roller Chain

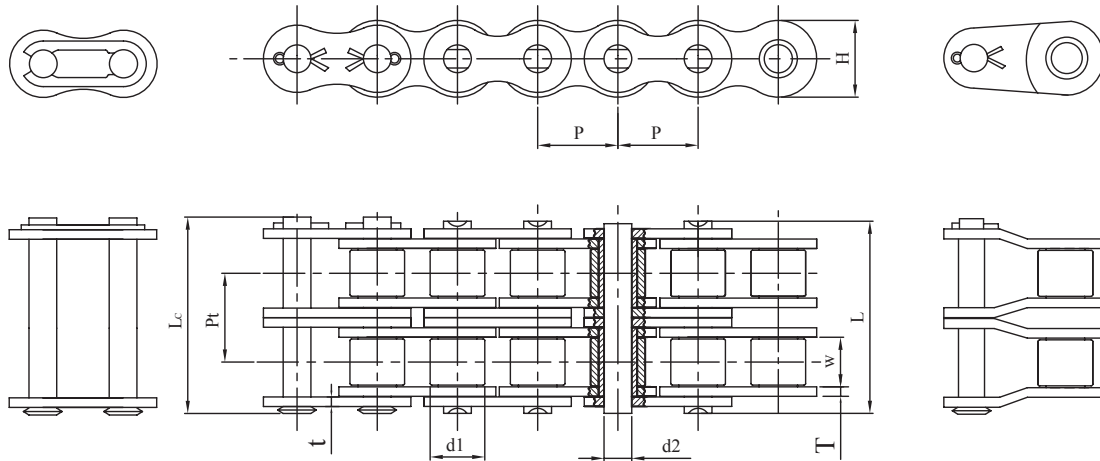
Single strand roller chain



ISO Chain No	KMC Chain No	Pitch	Roller Link Width	Roller Outer Diameter	Pin Outer Diameter	Pin Length		Link Plate Height	Link Plate Thickness	Minimum Tensile Strength	Average Tensile Strength
		P	W min	d1 max	d2 max	L max	Lc max	H max	T/t	min	
		mm	mm	mm	mm	mm	mm	mm	mm	mm	kgf
04B	04B	6.0	2.80	4.10	1.85	7.40	10.30	5.0	0.60	306	320
05B	05B	8.0	3.0	5.0	2.31	8.60	11.70	7.11	0.75	500	600
06B	06B	9.525	5.72	6.35	3.28	13.50	16.80	8.26	1.40/1.10	910	1100
08B	08B	12.70	7.75	8.51	4.45	17.0	20.70	11.81	1.50	1820	1950
10B	10B	15.875	9.65	10.16	5.08	19.60	23.70	14.73	1.70	2270	2800
12B	12B	19.05	11.68	12.07	5.72	22.70	27.30	16.10	1.80	2950	3350
16B	16B	25.40	17.02	15.88	8.28	36.10	41.50	21.0	4.0/3.0	6130	7500
20B	20B	31.75	19.56	19.05	10.19	43.20	49.30	26.42	4.50/3.50	9700	10850
24B	24B	38.10	25.40	25.40	14.63	53.40	60.0	33.40	6.0/5.0	16330	18200
28B	28B	44.45	30.99	27.94	15.90	65.10	72.50	37.08	7.40/6.40	20410	23000
32B	32B	50.80	30.99	29.21	17.81	67.40	75.30	42.29	7.0/6.0	25520	28500
40B	40B	63.50	38.10	39.37	22.89	82.60	92.60	52.96	8.50/8.0	36230	40500
48B	48B	76.20	45.72	48.26	29.24	99.10	109.10	63.88	12.0/9.50	57150	63500

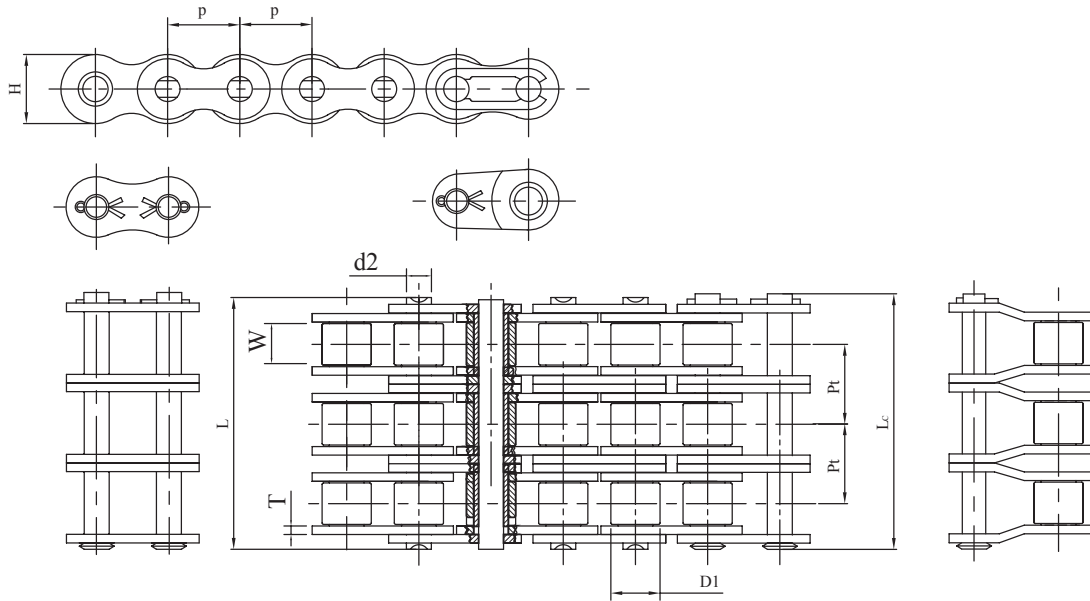
B Series Standard Roller Chain

Double-strand roller chain



ISO Chain No	KMC Chain No	Pitch	Roller Link Width	Roller Outer Diameter	Pin Outer Diameter	Pin Length		Link Plate Height	Link Plate Thickness	Minimum Tensile Strength	Average Tensile Strength	Transverse Pitch Of Strand
		P	W min	d1 max	d2 max	L max	Lc max	H max	T/t	min		Pt
		mm	mm	mm	mm	mm	mm	mm	mm	mm	kgf	kgf
05B-2R	05B-2R	8.0	3.0	5.0	2.31	14.30	17.40	7.11	0.75	800	1050	5.64
06B-2R	06B-2R	9.525	5.72	6.35	3.28	23.80	27.10	8.26	1.4/1.1/1.6	1730	1900	10.24
08B-2R	08B-2R	12.70	7.75	8.51	4.45	31.0	34.90	11.81	1.50	3180	3850	13.92
10B-2R	10B-2R	15.875	9.65	10.16	5.08	36.20	40.30	14.73	1.70	4550	5600	16.59
12B-2R	12B-2R	19.05	11.68	12.07	5.72	42.20	46.80	16.13	1.80	5900	6500	19.46
16B-2R	16B-2R	25.40	17.02	15.88	8.28	68.0	73.40	21.08	4.0/3.0	10820	15000	31.88
20B-2R	20B-2R	31.75	19.56	19.05	10.19	79.0	85.10	26.42	4.50/3.50	17350	21700	36.45
24B-2R	24B-2R	38.10	25.40	25.40	14.63	101.0	107.6	33.40	6.0/5.0	28580	36400	48.36
28B-2R	28B-2R	44.45	30.99	27.94	15.90	124.0	131.40	37.08	7.40/6.40	36740	46000	59.56
32B-2R	32B-2R	50.80	30.99	29.21	17.81	126.0	133.90	42.29	7.0/6.0	45920	57000	58.55
40B-2R	40B-2R	63.50	38.10	39.37	22.89	154.0	164.0	52.90	8.50/8.0	64290	81000	72.29
48B-2R	48B-2R	76.20	45.72	48.26	29.24	190.0	200.0	63.88	12.0/9.50	102050	127000	91.21

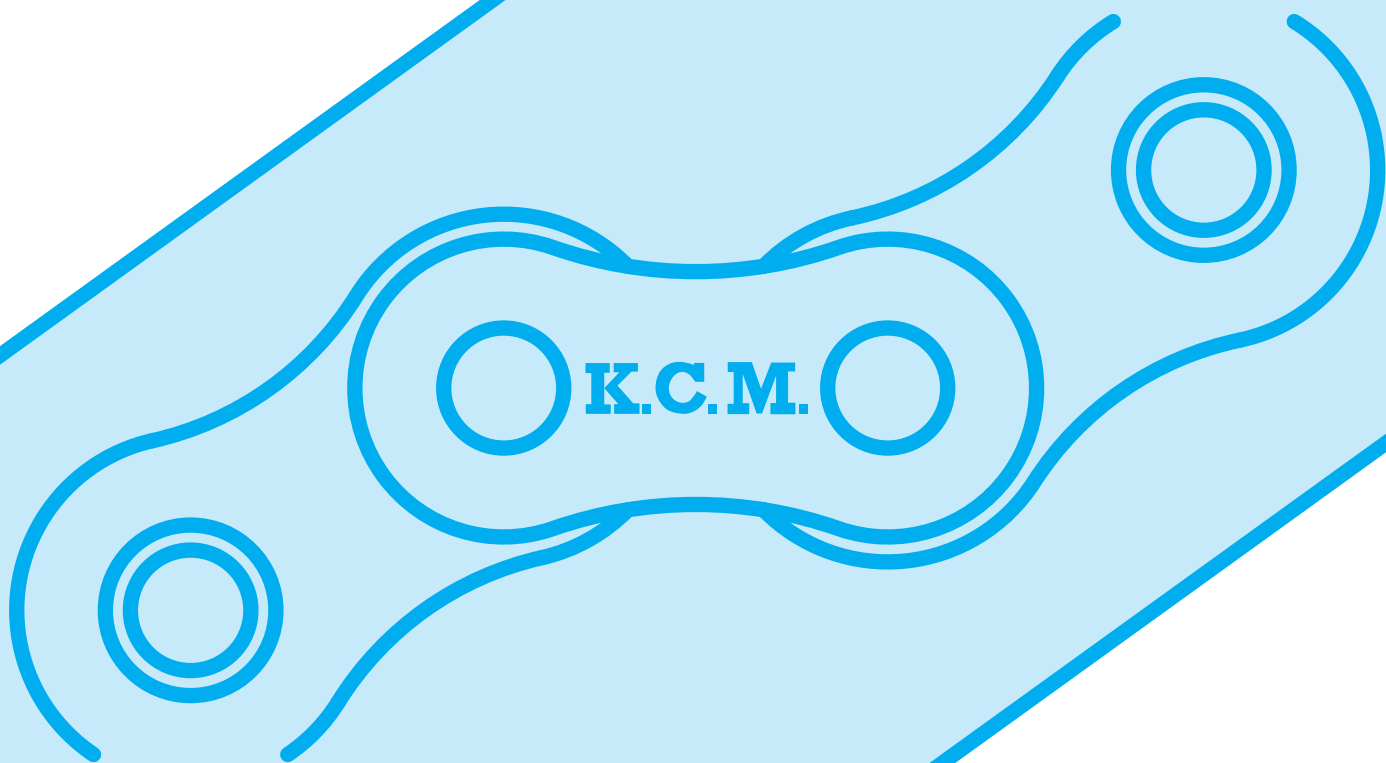
B Series Standard Roller Chain



ISO Chain No	KMC Chain No	Pitch	Roller Link Width	Roller Outer Diameter	Pin Outer Diameter	Pin Length		Link Plate Height	Link Plate Thickness	Minimum Tensile Strength	Average Tensile Strength	Transverse Pitch Of Strand
		P	W min	d1 max	d2 max	L max	Lc max	H max	T/t	min		Pt
		mm	mm	mm	mm	mm	mm	mm	mm	mm	kgf	kgf
05B-3	05B-3	8.0	3.0	5.0	2.31	20.90	22.90	7.11	0.75	1135	1475	5.65
06B-3	06B-3	9.525	5.72	6.35	3.28	34.05	37.0	8.26	1.40/1.10	2545	3308	10.24
08B-3	08B-3	12.70	7.75	8.51	4.45	44.90	48.0	11.81	1.50	4550	5915	13.92
10B-3	10B-3	15.875	9.65	10.16	5.08	53.20	56.0	14.73	1.70	6850	8905	16.59
12B-3	12B-3	19.05	11.68	12.07	5.72	61.70	65.70	16.13	1.80	8850	11505	19.46
16B-3	16B-3	25.40	17.02	15.88	8.28	99.90	104.0	21.08	4.0/3.0	16500	21450	31.88
20B-3	20B-3	31.75	19.56	19.05	10.19	116.10	121.0	26.42	4.50/3.50	25550	33215	36.45
24B-3	24B-3	38.10	25.40	25.40	14.63	150.20	155.20	33.40	6.0/5.0	44000	47000	48.36
28B-3	28B-3	44.45	30.99	27.94	15.90	184.30	190.30	37.08	7.40/6.40	54100	60000	59.56
32B-3	32B-3	50.80	30.99	29.21	17.81	184.50	190.50	42.29	7.0/6.0	68400	75000	58.55
40B-3	40B-3	63.50	38.10	39.37	22.89	227.20	234.20	52.96	8.50/8.0	97000	120000	72.29
48B-3	48B-3	76.20	45.72	48.26	29.24	281.60	288.60	63.88	12.0/9.50	153000	180000	91.21

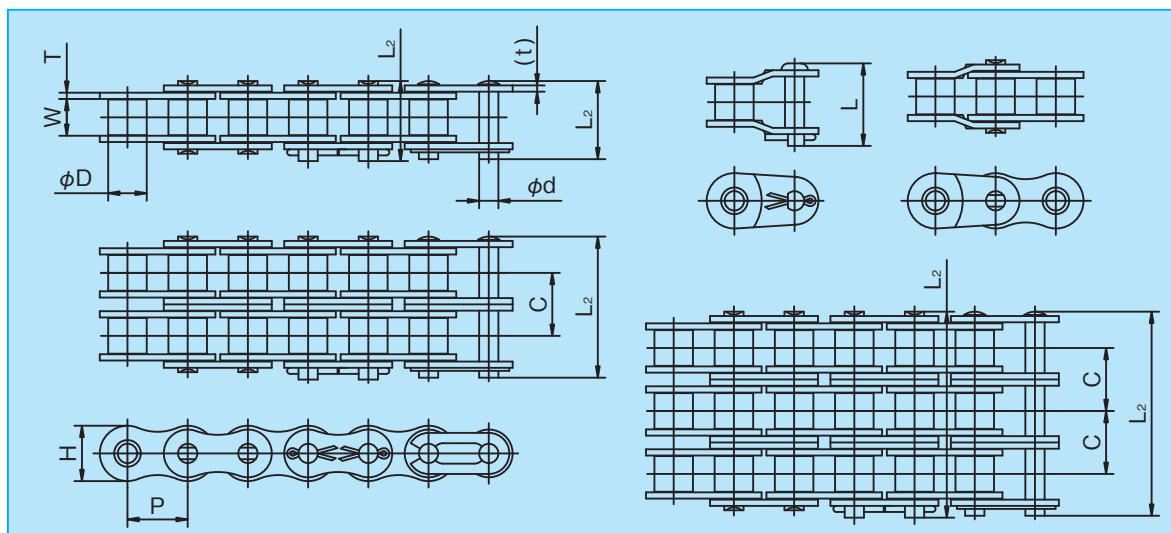
K.C.M.

CATALOG



加賀工業株式会社

国際規格ISO 606-B系に準拠したローラチェーンです。ヨーロッパ製の輸入設備等に必要の場合にご用命下さい。



○寸法表

[単位: mm]

K.C.M チェーン番号	ピッチ P	内リンク 内幅 W	ローラ 外径 D	ピ ン			リンクプレート		横 ピッチ C	ISO 606 最小引張強さ kN (kgf)	K C M 最小引張強さ kN (kgf)	概 略 質 量 (kg/m)	1ユニット の リンク数			
				径 d	L ₂	オフセット L	厚さ T(t)	幅 H								
KCM 03	5.00	2.50	3.20	1.49	7.65	—	0.75	4.0	—	—	2.6(270)	0.09	1000			
KCM 04	6.00	2.80	4.00	1.85	7.35	—	0.6	4.9	—	—	3.2(330)	0.11	834			
KCM 05B	8.00	3.00	5.00	2.31	8.60	—	0.75	7.1	5.64	4.4(449)	4.9(500)	0.18	626			
KCM 05B-2					14.25	—								7.8(800)	8.5(870)	0.31
KCM 05B-3					19.90	—								11.1(1,130)	12.2(1,240)	0.46
KCM 06B	9.525	5.72	6.35	3.28	13.60	15.15	1.3 (1.0)	8.1	10.24	8.9(910)	9.0(920)	0.39	320			
KCM 06B-2					23.85	25.40								16.9(1,720)	17.0(1,730)	0.74
KCM 06B-3					34.10	35.65								24.9(2,540)	24.9(2,540)	1.10
KCM 08B	12.70	7.75	8.51	4.45	18.05	19.20	1.6	11.7	13.92	17.8(1,820)	18.9(1,930)	0.65	240			
KCM 08B-2					31.95	33.10								31.1(3,170)	32.0(3,260)	1.25
KCM 08B-3					45.90	47.05								44.5(4,540)	47.5(4,840)	1.85
KCM 10B	15.875	9.65	10.16	5.08	20.15	21.50	1.5	14.6	16.59	22.2(2,260)	22.9(2,340)	0.91	192			
KCM 10B-2					36.95	38.10								44.5(4,540)	44.5(4,540)	1.80
KCM 10B-3					53.35	54.70								66.7(6,800)	66.8(6,810)	2.70
KCM 12B	19.05	11.68	12.07	5.72	23.60	26.30	1.8	16.0	19.46	28.9(2,950)	31.0(3,160)	1.24	160			
KCM 12B-2					43.05	45.75								57.8(5,890)	61.0(6,220)	2.44
KCM 12B-3					62.50	65.20								86.7(8,840)	92.2(9,400)	3.65
KCM 16B	25.40	17.02	15.88	8.28	38.10	41.45	4.0 (3.2)	19.7	31.88	60 (6,120)	69.6(7,100)	2.62	120			
KCM 16B-2					70.00	73.35								106 (10,810)	127.5(13,000)	5.18
KCM 16B-3					101.90	105.25								160 (16,320)	192.2(19,600)	7.74
KCM 20B	31.75	19.05	19.05	10.19	43.95	47.25	4.5 (3.5)	26.0	36.45	95 (9,690)	98.1(10,000)	3.81	96			
KCM 20B-2					80.40	83.70								170 (17,340)	197.1(20,100)	7.52
KCM 20B-3					116.85	120.15								250 (25,490)	295.2(30,100)	11.24
KCM 24B	38.10	25.40	25.40	14.63	58.70	64.20	6.0 (5.0)	33.0	48.36	160 (16,320)	166.7(17,000)	6.65	80			
KCM 24B-2					107.05	112.55								280 (28,550)	334.4(34,100)	13.11
KCM 24B-3					155.40	160.90								425 (42,340)	500.1(51,000)	19.57

(注): 06のリンクプレートはF(小判形)の形状です。
 : 継手リンク、03~12Bまではスプリングクリップ形、16B~24Bまでは割ピン形です。
 : オフセットリンク、03、04、05Bは2ピッチ形になります。
 スプロケット、専用スプロケットが用意されています。

HKKChain



本カタログ掲載製品で注記してあるチェーンは、品質保証の国際規格であるISO9001の認証を取得したメーカー(株)杉山チエン製作所で製造されています。

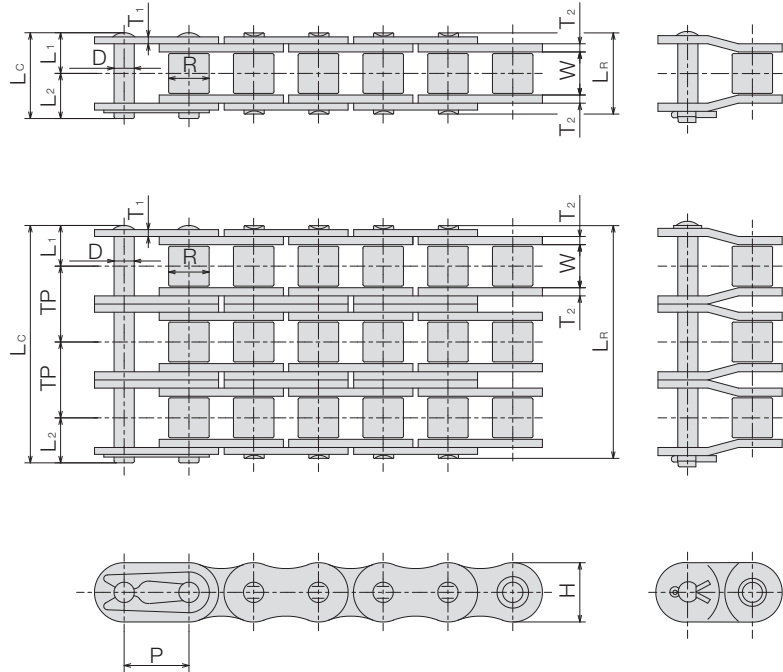


SUGIYAMA

Premium Standard Roller Chain

BS | Single Pitch | Standard | SBR

“SBR”タイプはソリッドブシュとソリッドローラを標準装備した標準ローラチェーンです。英国規格のBS 228およびドイツ規格のDIN 8187ローラチェーンと完全な互換性があります。継ぎ目のない真円度の高いブシュがピッチ精度を向上させ、また軸受部に掛かる圧力を分散させる事で、摩耗量を最小限に抑えた高精度・長寿命が特徴です。



BS Single Pitch

ANSI Single Pitch

ANSI Double Pitch

ENGL. 81X

Technical Information

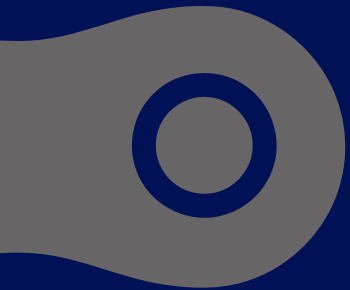
SY Chain No.	Dimension - mm												Average Tensile Strength	Maximum Allowable Load	Average Chain Weight
	Pitch P	Roller			Pin				Plate		Trans. Pitch				
		Width W	Dia. R	Dia. D	Length				Height H	Thickness					
					L _R	L _C	L ₁	L ₂		T ₁	T ₂	TP	kN	kN	kg/m
SY 06B-1	9.525	5.72	6.35	3.28	12.6	13.4	6.3	7.1	8.2	1.0	1.25	10.24	9.90	1.70	0.41
SY 06B-2					22.9	23.7							18.80	2.90	0.78
SY 06B-3					33.2	33.7							27.70	4.20	1.18
SY 08B-1	12.70	7.75	8.51	4.45	16.7	18.2	8.4	9.8	11.8	1.5	13.92	19.60	3.14	0.61	
SY 08B-2					30.6	31.9						34.60	5.35	1.26	
SY 08B-3					44.5	45.8						49.40	7.85	1.88	
SY 10B-1	15.875	9.65	10.16	5.08	19.4	20.7	9.7	11.0	14.7	1.65	16.59	24.60	4.90	0.89	
SY 10B-2					36.0	37.3						49.40	8.33	1.79	
SY 10B-3					52.6	54.4						74.10	12.20	2.66	
SY 12B-1	19.05	11.68	12.07	5.72	22.0	23.6	11.0	12.6	16.1	1.8	19.46	32.20	7.06	1.14	
SY 12B-2					41.6	43.2						64.40	12.00	2.28	
SY 12B-3					61.1	62.7						96.60	17.60	3.36	
SY 16B-1	25.40	17.02	15.88	8.26	35.2	38.2	17.6	20.6	21.0	3.2	4.0	31.88	66.60	16.40	2.59
SY 16B-2					67.2	70.1							117.80	21.40	5.13
SY 16B-3					99.5	102.5							177.80	31.50	7.68
SY 20B-1	31.75	19.56	19.05	10.16	40.2	44.0	20.1	23.9	26.4	3.5	4.5	36.45	105.00	25.50	3.76
SY 20B-2					76.8	80.6							188.90	33.30	7.26
SY 20B-3					113.3	117.2							277.80	49.00	10.86
SY 24B-1	38.10	25.40	25.40	14.63	53.4	58.1	26.7	31.4	33.4	5.0	5.9	48.36	177.80	35.70	7.29
SY 24B-2					101.8	106.5							311.10	46.80	14.53
SY 24B-3					150.2	154.9							472.20	68.80	21.76
SY 28B-1	44.45	31.00	27.94	15.88	65.1	70.5	32.6	37.9	37.0	6.3	7.4	59.56	222.20	44.50	9.26
SY 28B-2					124.7	130.0							400.00	58.30	18.45
SY 28B-3					184.2	189.6							588.90	85.80	27.65
SY 32B-1	50.80	31.00	29.21	17.81	65.0	71.1	32.5	38.6	42.2	6.3	6.9	58.55	275.00	51.00	9.92
SY 32B-2					123.4	129.7							500.00	66.60	19.76
SY 32B-3					182.0	188.3							744.40	98.00	29.61

06Bのプレート形状はフラット形で、ブシュは巻きブシュです。06Bの多列中間プレートの厚みは1.6mmで、プレート枚数は1枚です。08Bの多列中間プレートの厚みは1枚1.25mmです。16B 3列と20B以上の継手リンクは全て割りピン式です。1ピッチオフセットリンクをご使用の場合の最大許容荷重は上記の65%になります。



KCM

HKK



協亞
總代理

協亞貿易有限公司 SHYE YA TRADING www.sytchain.com
10483台北市中山區松江路313巷5號 sales@sytchain.com
TEL (02)2501-9566 FAX (02)2505-9866 LINE ID sytchain