

SYT CHAIN

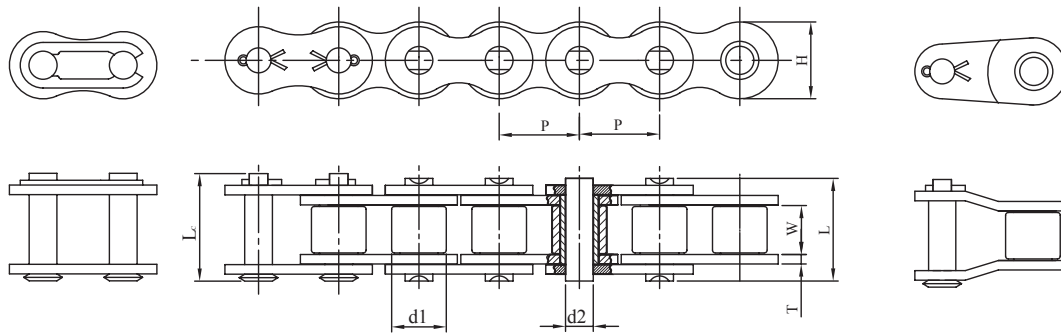
ISO 9001:2008



SHYE YA TRADING

A Series Standard Roller Chain

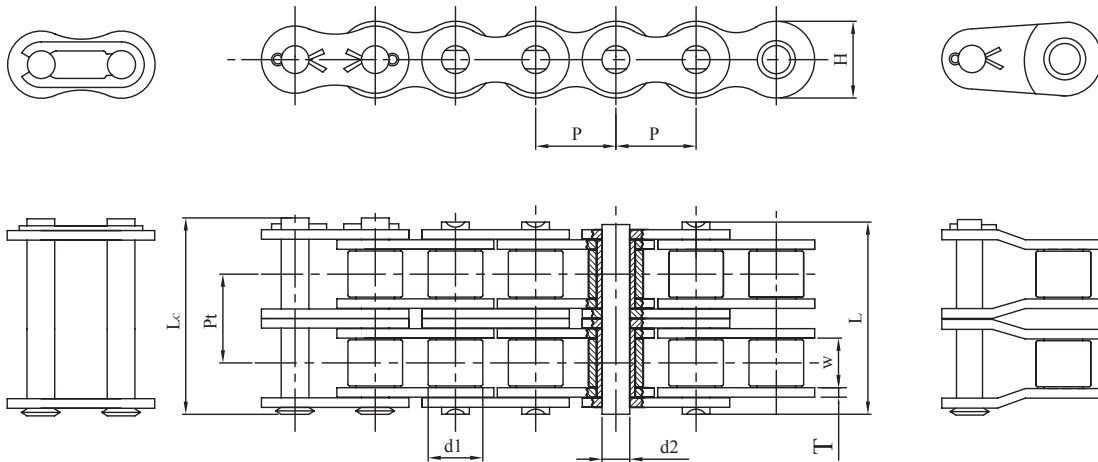
Single strand roller & bushing chain



ISO Chain No	ANSI Chain No	KMC Chain No	Pitch	Roller Link Width	Roller Outer Diameter	Pin Outer Diameter	Pin Length		Link Plate Height	Link Plate Thickness	Minimum Tensile Strength	Average Tensile Strength	Allowed Load
			P	W min	d1 max	d2 max	L max	Lc max	H max	T	min	max	max
			mm	mm	mm	mm	mm	mm	mm	mm	mm	kgf	kgf
04C	25	25	6.35	3.10	3.30	2.31	8.0	8.80	6.02	0.75	360	400	65
		25H	6.35	3.10	3.30	2.31	9.00	10.0	5.90	1.00	550	650	100
06C	35	35	9.525	4.68	5.08	3.60	12.15	13.40	9.05	1.15	810	1100	220
083		415E	12.70	4.88	7.77	3.97	12.90	13.45	10.30	1.1/1.4	1185	1390	380
084		415H	12.70	4.68	7.77	3.97	13.30	15.00	12.00	1.50	1810	1900	380
085	41	41	12.70	6.25	7.77	3.60	14.0	16.0	9.91	1.20	680	1250	230
08A	40	40	12.70	7.85	7.92	3.98	17.80	21.0	12.07	1.50	1420	1950	370
10A	50	50	15.875	9.40	10.16	5.09	21.80	25.0	15.09	2.0	2230	3000	650
12A	60	60	19.05	12.57	11.91	5.96	26.90	31.0	18.0	2.35	4000	4100	920
16A	80	80	25.40	15.75	15.88	7.94	33.50	38.0	24.13	3.20	5680	7500	1500
20A	100	100	31.75	18.90	19.05	9.54	41.10	47.0	30.17	4.0	8880	12100	2300
24A	120	120	38.10	25.22	22.23	11.11	50.80	57.0	36.20	4.70	12770	16000	3100
28A	140	140	44.45	25.22	25.40	12.71	54.90	62.0	42.23	5.50	17380	21000	4100
32A	160	160	50.80	31.55	28.58	14.29	65.50	73.0	48.26	6.40	22800	30000	5400
40A	200	200	63.50	37.85	39.68	19.85	80.40	90.0	60.33	8.0	35460	46000	7300
48A	240	240	76.20	47.35	47.63	23.81	95.50	106.0	72.39	9.50	53110	67500	10100

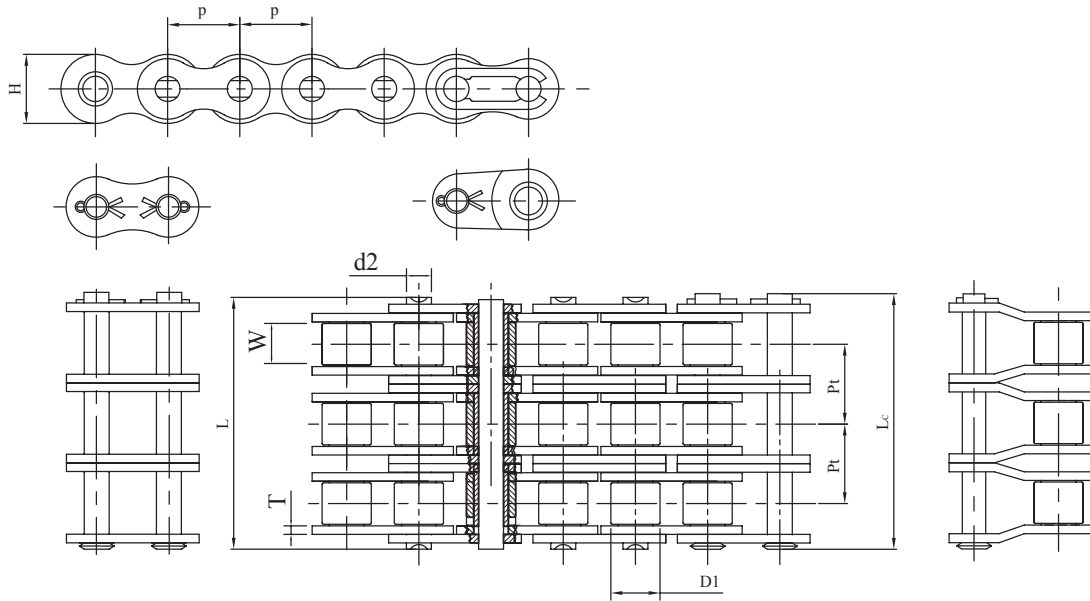
A Series Standard Roller Chain

Double strand roller & bushing chain



ISO Chain No	ANSI Chain No	KMC Chain No	Pitch	Roller Link Width	Roller Outer Diameter	Pin Outer Diameter	Pin Length		Link Plate Height	Link Plate Thickness	Minimum Tensile Strength	Average Tensile Strength	Allowed Load	Transverse Pitch Of Strand
			P	W min	d1 max	d2 max	L max	Lc max	H max	T	min	max	Pt	
			mm	mm	mm	mm	mm	mm	mm	mm	kgf	kgf	kgf	mm
04C-2	25-2	25-2	6.35	3.10	3.30	2.31	14.50	15.20	6.02	0.75	720	860	110	6.40
06C-2	35-2	35-2	9.525	4.68	5.08	3.60	22.80	23.70	9.05	1.15	1620	2200	370	10.13
08A-2	40-2	40-2	12.70	7.85	7.92	3.98	32.30	36.20	12.07	1.50	2840	3900	630	14.38
10A-2	50-2	50-2	15.875	9.40	10.16	5.09	39.90	44.0	15.09	2.0	4450	6200	1100	18.11
12A-2	60-2	60-2	19.05	12.57	11.91	5.96	49.80	54.40	18.10	2.35	6400	8400	1530	22.78
16A-2	80-2	80-2	25.40	15.75	15.88	7.94	62.70	68.10	24.13	3.20	11360	15000	2550	29.29
20A-2	100-2	100-2	31.75	18.90	19.05	9.54	77.0	83.10	30.17	4.0	17760	24200	3900	35.76
24A-2	120-2	120-2	38.10	25.22	22.23	11.11	96.30	102.9	36.20	4.70	25540	32000	5250	45.44
28A-2	140-2	140-2	44.45	25.22	25.40	12.71	103.60	111.0	42.23	5.50	34760	42000	6970	48.87
32A-2	160-2	160-2	50.80	31.55	28.58	14.29	124.20	132.10	48.26	6.40	45600	60000	9150	58.55
40A-2	200-2	200-2	63.50	37.85	39.68	19.85	151.90	162.10	60.33	8.0	70920	92000	12400	71.55
48A-2	240-2	240-2	76.20	47.35	47.63	23.81	183.40	193.90	72.39	9.50	106220	135000	17150	87.83

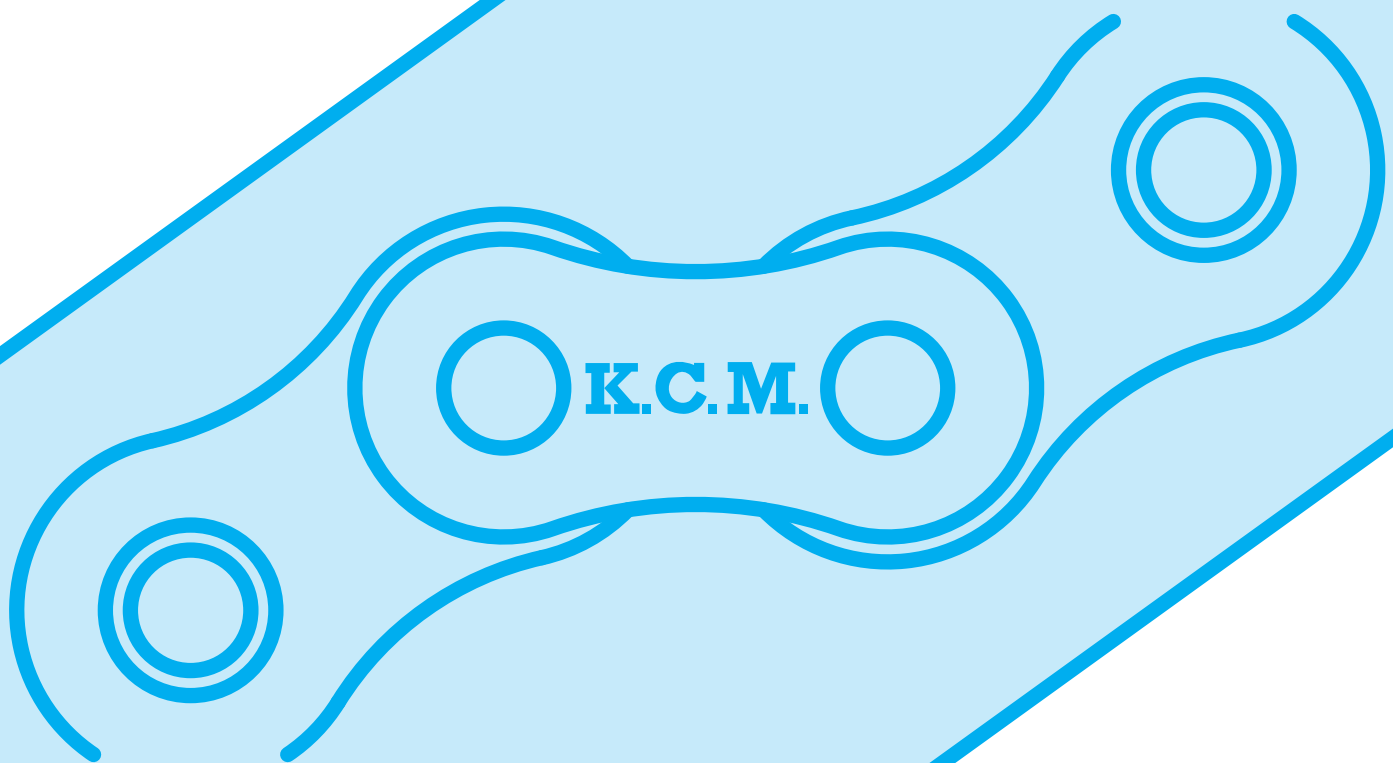
A Series Standard Roller Chain



ISO Chain No	ANSI Chain No	KMC Chain No	Pitch	Roller Link Width	Roller Outer Diameter	Pin Outer Diameter	Pin Length		Link Plate Height	Link Plate Thickness	Minimum Tensile Strength	Average Tensile Strength	Transverse Pitch Of Strand
			P	W min	d1 max	d2 max	L max	Lc max	H max	T	min	kgf	Pt
			mm	mm	mm	mm	mm	mm	mm	mm	mm	kgf	kgf
04C-3	25-3	25-3	6.35	3.10	3.30	2.31	21.80	23.80	5.80	0.75	1075	1397	6.40
06C-3	35-3	35-3	9.525	4.68	5.08	3.60	33.50	36.50	8.80	1.15	2420	3146	10.13
08A-3	40-3	40-3	12.70	7.85	7.92	3.98	46.70	49.70	12.0	1.50	4250	5525	14.38
10A-3	50-3	50-3	15.875	9.40	10.16	5.09	57.90	60.90	15.0	2.0	6675	8677	18.11
12A-3	60-3	60-3	19.05	12.58	11.91	5.96	72.60	76.60	18.0	2.35	9535	12395	22.78
16A-3	80-3	80-3	25.40	15.75	15.87	7.94	91.90	96.0	24.10	3.20	17050	22165	29.29
20A-3	100-3	100-3	31.75	18.90	19.05	9.54	113.0	118.0	30.10	4.0	26560	34528	35.76
24A-3	120-3	120-3	38.10	25.23	22.22	11.11	141.70	147.70	36.20	4.70	38200	49660	45.44
28A-3	140-3	140-3	44.45	25.23	25.40	12.71	152.40	158.50	42.20	5.50	51750	67275	48.87
32A-3	160-3	160-3	50.80	31.55	28.57	14.29	182.90	189.0	48.20	6.40	68100	88530	58.55
40A-3	200-3	200-3	63.50	37.85	39.67	19.85	206.0	214.0	60.30	8.0	106500	138450	71.55
48A-3	240-3	240-3	76.20	47.35	47.62	23.81	227.20	235.50	72.40	9.50	153200	199160	87.83

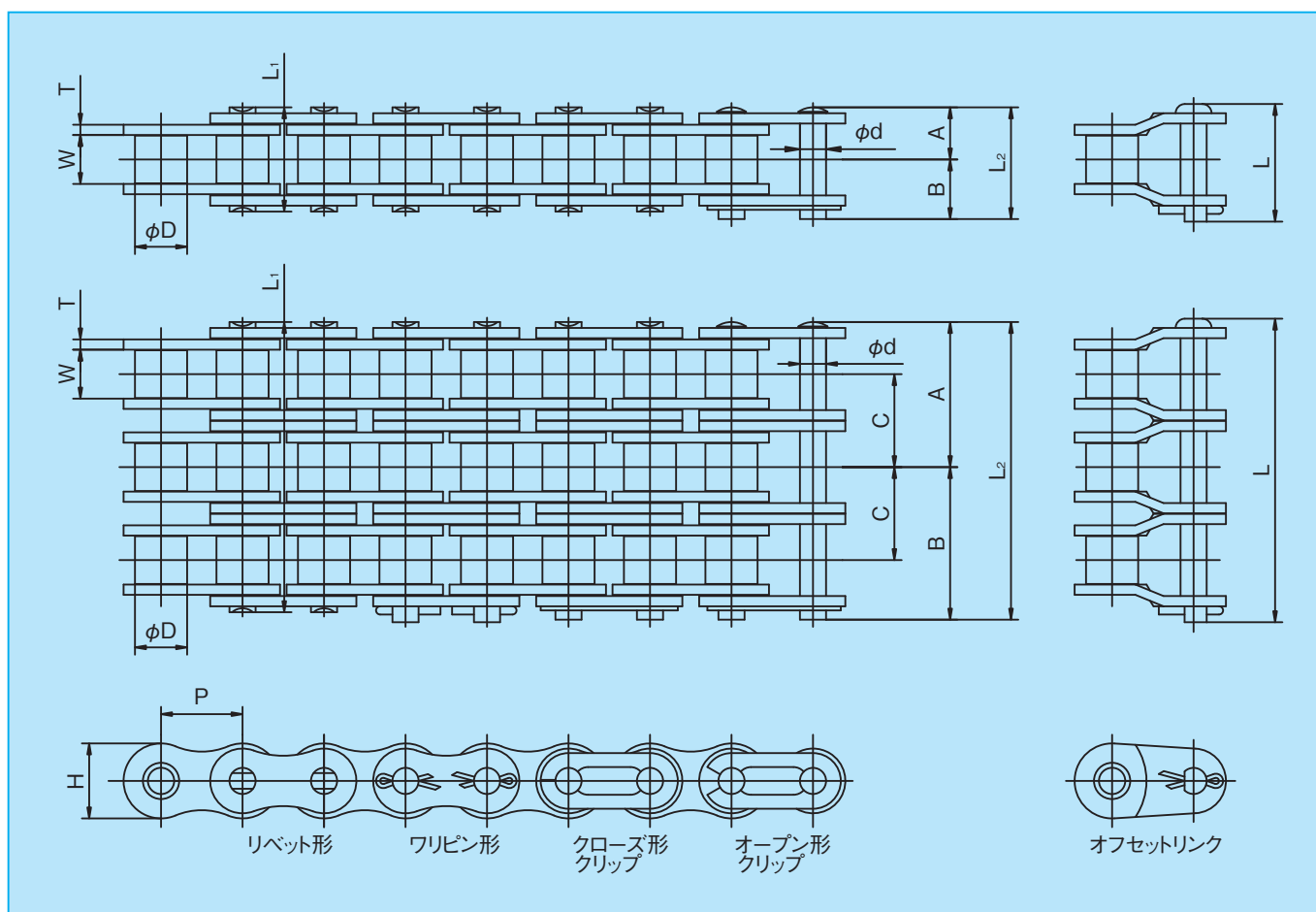
K.C.M.

CATALOG



加賀工業株式会社

K.C.M.標準形ローラチェーンはJISおよびANSIの規格に準拠した12種類のローラチェーンです。



○寸法表

[単位: mm]

チェーン番号 K.C.M.	J I S ANSI	ピッチ P	内リンク 内 幅 W	ローラ 外 径 D	ピ ン						リンクプレート		JIS引張強さ kN (kgf)	平均引張強さ kN (kgf)	最大許容張力 kN (kgf)	概 略 質 量 (kg/m)	1ユニット の リンク数
					径 d	A	B	(A+A) L ₁	(A+B) L ₂	オフセット L	厚さ T	幅 H					
25	25	6.35	3.18	*3.30	2.31	3.80	4.80	7.60	8.60	—	0.75	5.8	3.5 (357)	4.4 (450)	0.64 (65)	0.13	480
35	35	9.525	4.78	*5.08	3.59	5.70	7.10	11.40	12.80	13.65	1.25	8.8	7.9 (806)	10.8 (1,100)	2.16 (220)	0.33	320
41	41	12.70	6.38	7.77	3.59	6.52	7.93	13.05	14.45	14.95	1.25	9.5	6.7 (683)	11.8 (1,200)	2.26 (230)	0.40	240
40	40	12.70	7.95	7.92	3.97	8.02	9.53	16.05	17.55	18.95	1.5	11.7	13.9 (1,417)	18.1 (1,850)	3.63 (370)	0.61	240
50	50	15.875	9.53	10.16	5.09	10.15	11.60	20.30	21.75	23.00	2.0	14.6	21.8 (2,223)	29.9 (3,050)	6.37 (650)	1.01	192
60	60	19.05	12.70	11.91	5.96	12.65	14.15	25.30	26.80	29.45	2.4	17.5	31.3 (3,192)	41.2 (4,200)	8.83 (900)	1.49	160
80	80	25.40	15.88	15.88	7.94	16.10	19.20	32.15	35.25	36.90	3.2	23.0	55.6 (5,670)	72.6 (7,400)	14.71 (1,500)	2.50	120
100	100	31.75	19.05	19.05	9.54	20.10	23.05	40.20	43.15	45.05	4.0	28.9	87.0 (8,872)	112.8 (11,500)	22.56 (2,300)	3.85	96
120	120	38.10	25.40	22.23	11.11	25.20	28.60	50.40	53.80	55.90	4.8	35.0	125.0 (12,746)	156.9 (16,000)	30.40 (3,100)	5.66	80
140	140	44.45	25.40	25.40	12.71	27.30	31.30	54.60	58.60	60.50	5.6	40.7	170.0 (17,335)	210.8 (21,500)	40.21 (4,100)	7.19	68
160	160	50.80	31.75	28.58	14.29	32.45	37.15	64.90	69.60	71.85	6.4	46.7	223.0 (22,740)	269.7 (27,500)	52.96 (5,400)	9.63	60
200	200	63.50	38.10	39.68	19.85	39.65	46.65	79.30	86.30	89.20	8.0	58.4	347.0 (35,384)	470.7 (48,000)	71.59 (7,300)	15.97	48

(注): KCM25のオフセットリンクは、2ピッチ形です。

: *印はプッシュ径を表します。

: KCM25~KCM60の継手リンクはクリップ形です。(40、50、60には、オープン形、クローズ形の両方が用意されています)

: KCM80以上の継手リンクは割ピン形です。



標準形多列ローラチェーン

JISおよびANSIの規格に準拠した11種類の多列ローラチェーンです。

○寸法表

[単位：mm]

チェーン番号		ピッチ P	内リンク 内幅 W	ローラ 外径 D	ピ ン					リンクプレート		横 ピッチ C	JIS引張強さ kN (kgf)	平均引張強さ kN (kgf)	最大許容張力 kN (kgf)	概 略 質 量 (kg/m)	1ユニット の リンク数	
K.C.M.	J I S ANSI				径 d	A	B	(A+A) L ₁	(A+B) L ₂	オフセット L	厚さ T							幅 H
25-2	25-2	6.35	3.18	*3.30	2.31	7.00	8.00	14.00	15.00	—	0.75	5.8	6.4	7.0 (714)	8.8 (900)	1.08 (110)	0.26	480
25-3	25-3					10.20	11.20	20.40	21.40					10.5 (1,071)	13.2 (1,350)	1.57 (160)	0.39	
35-2	35-2	9.525	4.78	*5.08	3.59	10.75	12.15	21.50	22.90	23.75	1.25	8.8	10.1	15.8 (1,611)	21.6 (2,200)	3.63 (370)	0.64	320
35-3	35-3					15.80	17.20	31.60	33.00	33.85				23.7 (2,417)	32.4 (3,300)	5.39 (550)	0.95	
40-2	40-2	12.70	7.95	7.92	3.97	15.22	16.73	30.45	31.95	33.35	1.5	11.7	14.4	27.8 (2,835)	36.3 (3,700)	6.17 (630)	1.19	240
40-3	40-3					22.42	23.93	44.85	46.35	47.75				41.7 (4,252)	54.4 (5,550)	9.11 (930)	1.79	
40-4	40-4					29.62	31.13	59.25	60.75	62.15				55.6 (5,670)	72.6 (7,400)	11.96 (1,220)	2.38	
40-5	40-5					36.82	38.33	73.65	75.15	76.55				69.5 (7,087)	90.7 (9,250)	14.12 (1,440)	2.96	
50-2	50-2	15.875	9.53	10.16	5.09	19.20	20.65	38.40	39.85	41.10	2.0	14.6	18.1	43.6 (4,446)	59.8 (6,100)	10.79 (1,100)	2.01	192
50-3	50-3					28.25	29.70	56.50	57.95	59.20				65.4 (6,669)	89.7 (9,150)	15.89 (1,620)	2.99	
50-4	50-4					37.30	38.75	74.60	76.05	77.30				87.2 (8,892)	119.6 (12,200)	21.08 (2,150)	3.99	
50-5	50-5					46.35	47.80	92.70	94.15	95.40				109.0 (11,115)	149.6 (15,250)	24.81 (2,530)	4.99	
60-2	60-2	19.05	12.70	11.91	5.96	24.05	25.55	48.10	49.60	52.25	2.4	17.5	22.8	62.6 (6,383)	82.4 (8,400)	15.00 (1,530)	2.95	160
60-3	60-3					35.45	36.95	70.90	72.40	75.05				93.9 (9,575)	123.5 (12,600)	22.06 (2,250)	4.41	
60-4	60-4					46.85	48.35	93.70	95.20	97.05				125.2 (12,767)	164.6 (16,800)	28.93 (2,950)	5.83	
60-5	60-5					58.25	59.75	116.50	118.00	119.85				156.5 (15,959)	205.8 (21,000)	34.32 (3,500)	7.32	
60-6	60-6	69.65	71.15	139.30	140.80	142.65	187.8 (19,150)	247.0 (25,200)	40.60 (4,140)	8.78								
80-2	80-2	25.40	15.88	15.88	7.94	30.72	33.83	61.45	64.55	66.20	3.2	23.0	29.3	111.2 (11,339)	145.0 (14,800)	25.01 (2,550)	4.96	120
80-3	80-3					45.37	48.48	90.75	93.85	95.50				166.8 (17,009)	217.7 (22,200)	36.77 (3,750)	7.40	
80-4	80-4					60.02	63.13	120.05	123.15	124.00				222.4 (22,678)	290.3 (29,600)	48.54 (4,950)	9.84	
80-5	80-5					74.67	77.78	149.35	152.45	153.30				278.0 (28,348)	362.8 (37,000)	57.37 (5,850)	12.29	
80-6	80-6	89.32	92.43	178.65	181.75	182.60	333.6 (34,018)	435.4 (44,400)	67.67 (6,900)	14.73								
100-2	100-2	31.75	19.05	19.05	9.54	38.00	40.95	76.00	78.95	80.85	4.0	28.9	35.8	174.0 (17,743)	225.6 (23,000)	38.25 (3,900)	7.62	96
100-3	100-3					55.90	58.85	111.80	114.75	116.50				261.0 (26,615)	338.3 (34,500)	56.39 (5,750)	11.38	
100-4	100-4					73.80	76.75	147.60	150.55	151.75				348.0 (35,486)	451.1 (46,000)	74.04 (7,550)	15.15	48
100-5	100-5					91.70	94.65	183.40	186.35	187.55				435.0 (44,358)	563.9 (57,500)	87.77 (8,950)	18.91	
100-6	100-6	119.60	122.55	219.20	222.15	222.55	522.0 (53,229)	676.7 (69,000)	103.75 (10,580)	22.68								
120-2	120-2	38.10	25.40	22.23	11.11	47.90	51.30	95.80	99.20	100.70	4.8	35.0	45.4	250.0 (25,493)	313.8 (32,000)	51.48 (5,250)	11.21	80
120-3	120-3					70.60	74.00	141.20	144.60	146.10				375.0 (38,239)	470.7 (48,000)	76.00 (7,750)	16.74	
120-4	120-4					93.30	96.70	186.60	190.00	191.50				500.0 (50,986)	627.6 (64,000)	100.03 (10,200)	22.28	40
120-5	120-5					116.00	119.40	232.00	235.40	236.90				625.0 (63,732)	784.5 (80,000)	118.17 (12,050)	27.83	
120-6	120-6	138.70	142.10	277.40	280.80	282.30	750.0 (76,479)	941.4 (96,000)	139.84 (14,260)	33.36								
140-2	140-2	44.45	25.40	25.40	12.71	51.75	55.75	103.50	107.50	108.95	5.6	40.7	48.9	340.0 (34,670)	421.7 (43,000)	68.31 (6,970)	14.24	34
140-3	140-3					76.20	80.20	152.40	156.40	157.85				510.0 (52,006)	632.5 (64,500)	100.52 (10,250)	21.30	
140-4	140-4					100.65	104.65	201.30	205.30	206.75				680.0 (69,341)	843.4 (86,000)	132.39 (13,500)	28.33	
160-2	160-2	50.80	31.75	28.58	14.29	61.70	66.40	123.40	128.10	130.35	6.4	46.7	58.5	446.0 (45,479)	539.4 (55,000)	89.73 (9,150)	19.06	30
160-3	160-3					90.95	95.65	181.90	186.60	188.85				669.0 (68,219)	809.0 (82,500)	132.39 (13,500)	28.50	
160-4	160-4					120.20	124.90	240.40	245.10	247.35				892.0 (90,959)	1078.7 (110,000)	174.56 (17,800)	37.93	
200-2	200-2	63.50	38.10	39.68	19.85	75.45	82.45	150.90	157.90	160.80	8.0	58.4	71.6	694.0 (70,768)	941.4 (96,000)	121.60 (12,400)	31.59	24
200-3	200-3					111.25	118.25	222.50	229.50	232.40				1041.0 (106,152)	1412.2 (144,000)	178.97 (18,250)	47.29	
200-4	200-4					147.05	154.05	294.10	301.10	304.00				1388.0 (141,537)	1882.9 (192,000)	235.85 (24,050)	62.95	

(注)：KCM25のオフセットリンクは、2ピッチ形です。

：*印はプッシュ径を表します。

：KCM25～KCM60の継手リンクはクリップ形です。(40、50、60には、オープン形、クローズ形の両方が用意されています)

：KCM80以上の継手リンクは割ピン形です。

HKKChain



本カタログ掲載製品で注記してあるチェーンは、品質保証の国際規格であるISO9001の認証を取得したメーカー(株)杉山チェーン製作所で製造されています。

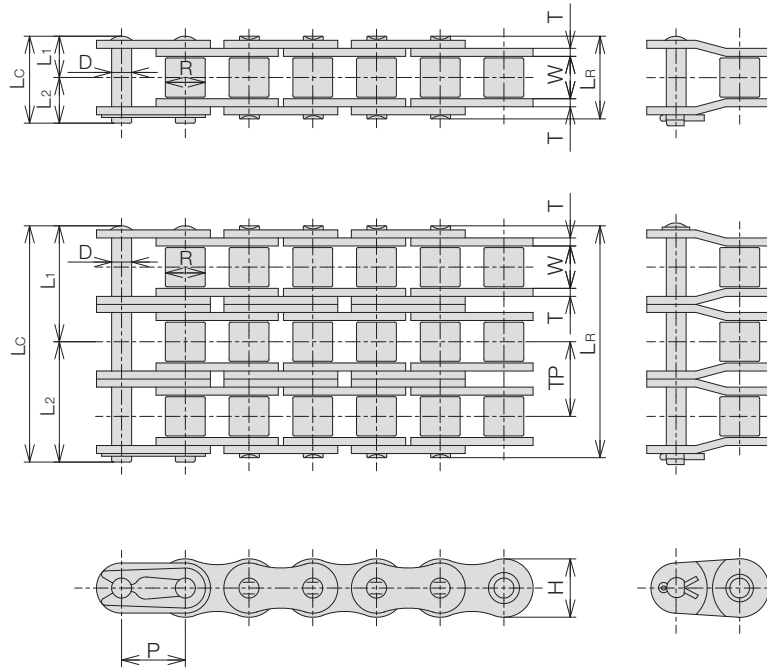


SUGIYAMA

Premium Standard Roller Chain

ANSI | **Single Pitch** | **Standard** | **SBR**

“SBR”タイプはソリッドブシュとソリッドローラを標準装備した標準ローラチェーンです。ISO606及びANSI B29.1Mに準拠して製造されています。継ぎ目のない真円度の高いブシュがピッチ精度を向上させ、また軸受部に掛かる圧力を分散させる事で、摩耗量を最小限に抑えた高精度・長寿命が特徴です。



BS Single Pitch

ANSI Single Pitch

ANSI Double Pitch

ENGL. 81X

Technical Information

SY Chain No.	Pitch P	Dimension - mm										Average Tensile Strength κN	Maximum Allowable Load κN	Average Chain Weight kg/m
		Roller		Pin				Plate		Trans. Pitch TP				
		Width W	Dia. R	Dia. D	LR	Lc	L1	L2	Height H		Thickness T			
SY 35-1	9.525	4.78	※5.08	3.58	12.0	12.9	6.0	6.9	9.0	1.25	10.1	10.80	2.48	0.34
SY 35-2					22.1	23.0	11.1	11.9				21.60	3.67	0.63
SY 35-3					32.2	33.1	16.1	17.0				32.40	5.40	0.92
SY 35-4					42.3	43.2	21.2	22.0				43.20	7.13	1.22
SY 35-5					52.4	53.2	26.2	27.0				54.00	8.42	1.56
SY 35-6					62.5	63.5	31.3	32.2				64.80	9.94	1.89
SY 40-1	12.70	7.95	7.92	3.96	16.6	17.7	8.3	9.4	11.7	1.5	14.4	19.10	4.17	0.60
SY 40-2					30.8	32.2	15.4	16.8				38.20	6.17	1.22
SY 40-3					45.4	46.6	22.7	23.9				57.30	9.08	1.85
SY 40-4					60.0	60.9	30.0	30.9				76.40	12.00	2.46
SY 40-5					74.6	75.6	37.3	38.3				95.50	14.20	3.14
SY 40-6					89.0	89.9	44.5	45.4				115.00	16.70	3.31
SY 50-1	15.875	9.53	10.16	5.08	20.5	22.0	10.2	11.8	14.6	2.0	18.1	31.90	7.22	0.98
SY 50-2					38.4	40.0	19.2	20.8				63.80	10.70	2.00
SY 50-3					56.7	58.2	28.4	29.8				95.70	15.70	3.07
SY 50-4					75.0	76.3	37.5	38.8				128.00	20.70	3.97
SY 50-5					93.2	94.4	46.6	47.8				160.00	24.50	5.02
SY 50-6					111.4	112.5	55.7	56.8				191.00	28.90	6.01
SY 60-1	19.05	12.70	11.91	5.95	25.7	26.9	12.8	14.1	17.5	2.4	22.8	43.10	10.70	1.46
SY 60-2					48.2	49.7	24.0	25.7				86.20	14.70	2.95
SY 60-3					71.2	72.6	35.2	37.4				129.00	21.60	4.43
SY 60-4					94.4	95.4	47.2	48.2				172.00	28.50	5.92
SY 60-5					117.0	118.2	58.5	59.7				216.00	33.70	7.41
SY 60-6					140.0	140.9	70.1	70.8				259.00	39.70	8.90
SY 60-7					163.0	163.9	82.1	82.8				302.00	45.70	10.39
SY 60-8					185.0	186.6	92.5	94.1				345.00	53.50	13.36

※チェーンはローラなしです。表示している寸法はブシュの径です。
1ピッチオフセットリンクをご使用の場合の最大許容荷重は上記の65%になります。

Premium Standard Roller Chain

ANSI | Single Pitch | Standard | SBR

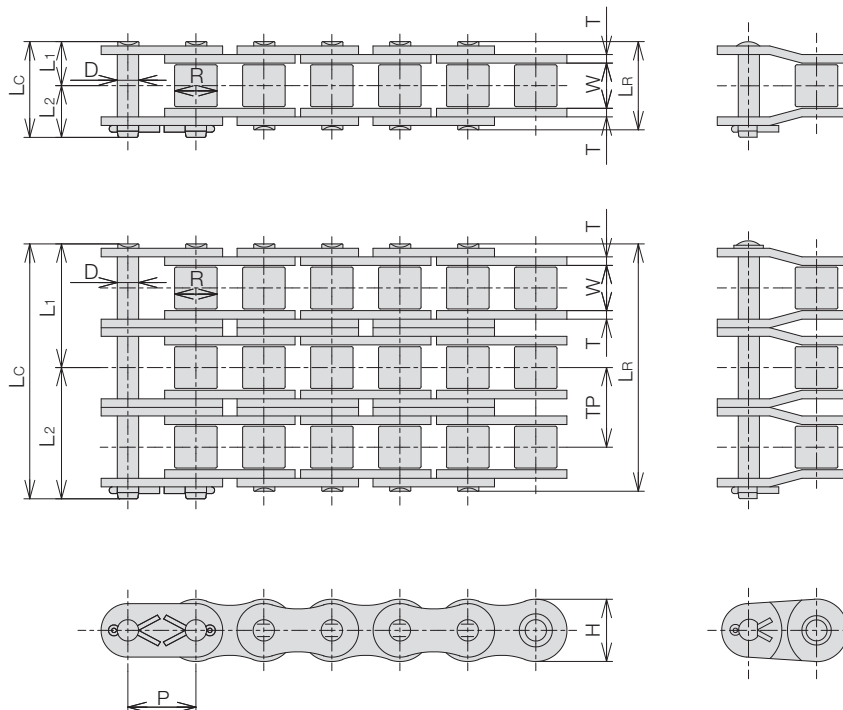
BS Single Pitch

ANSI Single Pitch

ANSI Double Pitch

ENGI. 81X

Technical Information

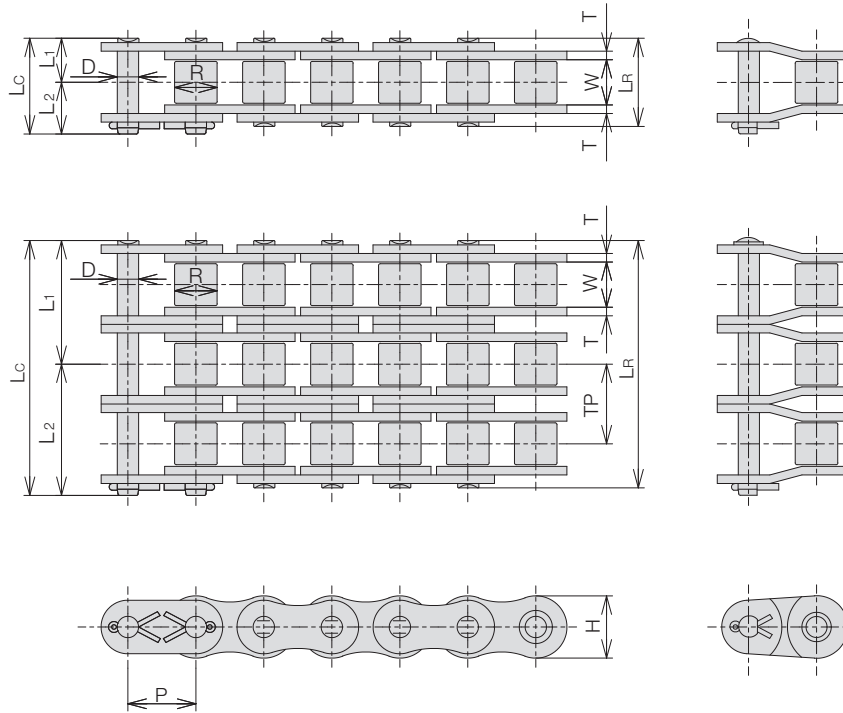


SY Chain No.	Pitch P	Dimension - mm										Average Tensile Strength κN	Maximum Allowable Load κN	Average Chain Weight kg/m	
		Roller		Dia. D	Pin				Plate		Trans. Pitch TP				
		Width W	Dia. R		LR	Lc	L1	L2	Height H	Thickness T					
SY 80-1					33.0	35.5	16.4	19.1				-	78.50	19.10	2.52
SY 80-2					61.6	64.5	30.8	33.7					157.00	25.00	5.10
SY 80-3					90.9	94.1	45.5	48.6					236.00	36.80	7.68
SY 80-4	25.40	15.88	15.88	7.93	120.4	123.5	60.2	63.3	23.4	3.2		29.3	314.00	48.50	10.25
SY 80-5					149.8	152.8	74.9	77.9					393.00	57.30	12.84
SY 80-6					179.1	182.1	89.6	92.5					471.00	67.60	15.42
SY 80-8					237.6	240.6	118.8	121.8					628.00	91.10	20.58
SY 100-1					39.6	43.0	19.7	23.3					118.00	29.40	3.91
SY 100-2					75.1	78.8	37.6	41.2					236.00	38.40	7.74
SY 100-3					110.9	114.6	55.5	59.1					354.00	56.50	11.58
SY 100-4	31.75	19.05	19.05	9.53	147.4	150.8	73.7	77.1	29.3	4.0		35.8	472.00	74.60	15.40
SY 100-5					183.0	186.6	91.5	95.1					590.00	88.10	19.26
SY 100-6					218.8	222.4	109.4	113.0					708.00	104.00	23.10
SY 100-8					290.4	294.1	145.2	148.9					944.00	140.00	30.81
SY 120-1					49.7	53.4	24.8	28.6					167.00	39.50	5.76
SY 120-2					94.9	98.8	47.5	51.3					334.00	51.70	11.49
SY 120-3					140.3	144.2	70.2	74.0					501.00	76.00	17.20
SY 120-4	38.10	25.40	22.23	11.10	186.1	190.0	93.1	96.9	35.1	4.8		45.4	668.00	100.00	22.92
SY 120-5					231.5	235.4	115.8	119.6					835.00	119.00	28.65
SY 120-6					276.9	280.8	138.5	142.3					1,002.00	140.00	34.36
SY 120-8					367.5	371.7	183.8	187.9					1,336.00	188.00	45.81
SY 140-1					54.0	58.3	27.0	31.3					216.00	52.30	7.41
SY 140-2					102.9	107.2	51.5	55.7					432.00	68.30	14.63
SY 140-3					151.7	156.3	75.9	80.4					648.00	101.00	21.91
SY 140-4	44.45	25.40	25.40	12.70	201.2	205.5	100.6	104.9	40.9	5.6		48.9	864.00	133.00	29.17
SY 140-5					250.1	254.4	125.1	129.3					1,080.00	157.00	36.45
SY 140-6					299.0	303.3	149.5	153.8					1,296.00	185.00	43.72

80 1列と80 2列 SBRの継手リンクはクリップ式です。1ピッチオフセットリンクをご使用の場合の最大許容荷重は上記の65%になります。

Premium Standard Roller Chain

ANSI | Single Pitch | Standard | SBR



BS Single Pitch

ANSI Single Pitch

ANSI Double Pitch

ENGL. 81X

SY Chain No.	Dimension - mm											Average Tensile Strength	Maximum Allowable Load	Average Chain Weight
	Pitch P	Roller		Pin				Plate		Trans. Pitch				
		Width W	Dia. R	Dia. D	Length				Height H		Thickness T			
				LR	LC	L1	L2			TP	kN	kN	kg/m	
SY 160-1	50.80	31.75	28.58	14.28	64.3	68.7	32.2	36.5	46.7	6.4	58.5	275.00	69.00	9.79
SY 160-2					122.8	127.2	61.4	65.8				825.00	133.00	29.17
SY 160-3					181.3	185.7	90.7	95.0				1,100.00	175.00	38.77
SY 160-4					240.3	244.7	120.2	124.5				1,375.00	207.00	48.43
SY 160-5					298.8	303.3	149.4	153.9				1,650.00	244.00	58.08
SY 160-6					357.4	361.7	178.7	183.0						
SY 180-1	57.15	35.70	35.70	17.45	72.5	78.4	36.3	42.1	52.5	7.2	65.8	353.00	79.00	13.39
SY 180-2					138.2	144.0	69.1	74.9				706.00	98.40	26.62
SY 180-3					204.5	210.2	102.3	107.9				1,059.00	145.00	39.85
SY 180-4					270.2	275.9	135.1	140.8				1,412.00	191.00	53.08
SY 180-5					336.0	341.6	167.9	173.7				1,765.00	226.00	66.31
SY 180-6					401.8	407.3	200.9	206.4				2,118.00	266.00	79.54
SY 200-1	63.50	38.10	39.67	19.83	78.5	87.0	39.3	47.7	59.8	8.0	71.6	451.00	93.00	16.93
SY 200-2					150.2	158.7	75.1	83.6				902.00	122.00	33.73
SY 200-3					221.7	230.2	110.9	119.3				1,353.00	179.00	50.53
SY 200-4					293.3	302.4	146.7	155.7				1,804.00	236.00	67.34
SY 200-5					365.5	374.0	182.8	191.2				2,255.00	279.00	84.14
SY 200-6					437.1	445.6	218.6	227.0				2,706.00	329.00	100.94
SY 240-1	76.20	47.63	47.63	23.78	95.5	104.0	47.8	56.2	70.3	9.5	87.8	677.00	129.00	23.64
SY 240-2					183.4	191.8	91.7	100.1				1,354.00	167.00	47.13
SY 240-3					271.3	279.6	135.7	143.9				2,031.00	245.00	70.61
SY 240-4					359.8	367.4	179.9	187.5				2,708.00	324.00	94.09
SY 240-5					447.3	455.2	223.8	231.4				3,385.00	383.00	117.56
SY 240-6					534.9	543.1	267.5	275.6				4,062.00	451.00	141.06

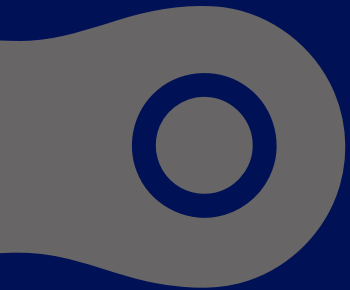
200以上 SBRの継手リンクは全て通しピン式です。1ピッチオフセットリンクをご使用の場合の最大許容荷重は上記の65%になります。

Technical Information



KCM

HKK



協亞
總代理

協亞貿易有限公司 SHYE YA TRADING www.sytchain.com
10483台北市中山區松江路313巷5號 sales@sytchain.com
TEL (02)2501-9566 FAX (02)2505-9866 LINE ID sytchain