

# SYT CHAIN

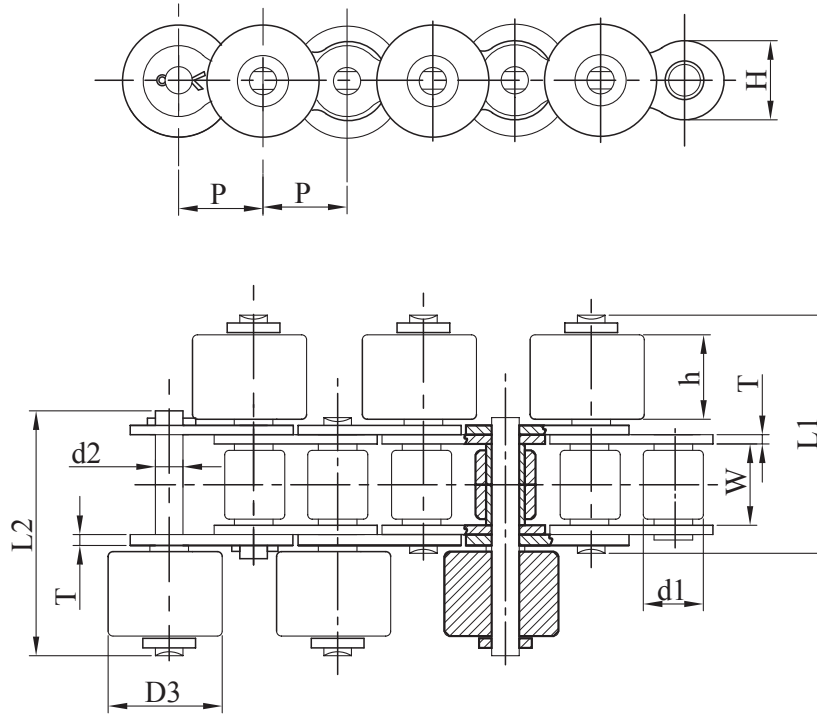
ISO 9001:2008



**SHYE YA TRADING**

# Side-Roller Chain

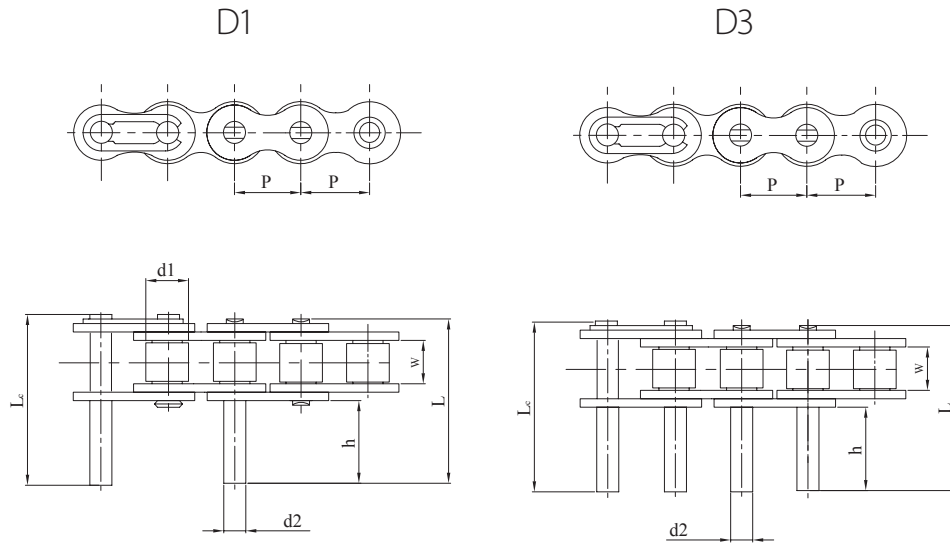
Side Rollers



KMC Chain No	Pitch	Roller Link Width	Roller Outer Diameter	Pin Outer Diameter	Pin Length				Sprocket Dimension	Sprocket Height	Link Plate Height	Link Plate Thickness	Minimum Tensile Strength	Average Tensile Strength	Allowed Load
	P	W min	d1 max	d2 max	L1 max	L2 max	L3 max	L4 max	D3	h	H max	T	min	max	max
	mm	mm	mm	mm	mm	mm	mm	mm	mm	mm	mm	mm	kgf	kgf	kgf
40-PSR	12.70	7.85	7.92	3.98	25.80	27.70	35.30	37.20	15.88	7.80	12.0	1.50	1700	1600	272
40-SSR															
50-PSR	15.875	9.40	10.16	5.09	31.20	33.70	42.30	44.80	19.05	9.40	15.0	2.0	2800	2710	461
50-SSR															
60-PSR	19.05	12.57	11.91	5.94	39.45	41.80	55.95	58.30	24.0	12.60	18.0	2.35	3800	3200	544
60-SSR															
80-PSR	25.40	15.75	15.87	7.94	50.90	54.30	69.60	73.0	28.58	15.70	24.1	3.20	8000	7300	1241
80-SSR															

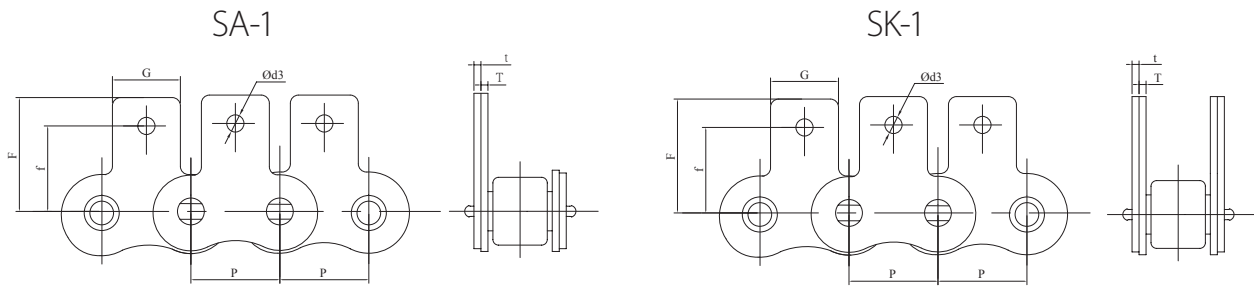
Note: 1. SSR stands for Carbon Material of the Side Rollers  
 2. PSR stands for Plastic Material of the Side Rollers

# Extended Pin Roller Chain



ISO Chain No	ANSI Chain No	KMC Chain No	Pitch	Roller Link Width	Roller Outer Diameter	Pin Outer Diameter	Pin Length		Height Of Extended Pin
			p	W min	d1 max	d2 max	L max	Lc max	h
			mm	mm	mm	mm	mm	mm	mm
04C	25	25	6.35	3.10	3.30	2.31	10.20	11.10	2.8
							20.90	21.80	13.5
06C	35	35	9.525	4.68	5.08	3.60	14.05	15.05	3.0
							16.00	17.00	5.0
							18.00	18.95	7.0
							14.60	15.60	3.4
							15.00	16.00	3.8
							15.80	16.80	4.6
							18.20	19.20	7.0
							20.80	21.60	9.5
08A	40	40	12.70	7.85	7.92	3.98	25.15	26.20	9.50
							31.10	32.25	15.40
10A	50	50	15.875	9.40	10.16	5.09	31.30	33.10	11.90
							38.35	39.60	19.05
12A	60	60	19.05	12.57	11.91	5.96	38.60	40.60	14.30
16A	80	80	25.40	15.75	15.88	7.94	50.30	53.30	19.10
20A	100	100	31.75	18.90	19.05	9.54	61.80	66.10	23.80

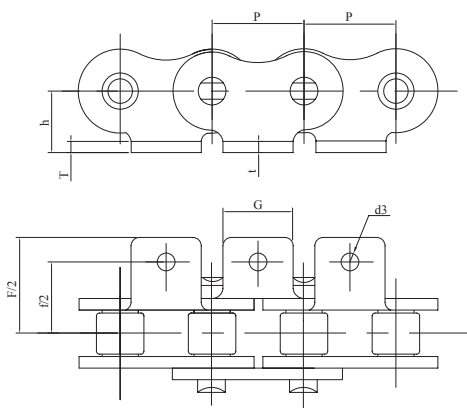
# Standard Roller Chain Attachments



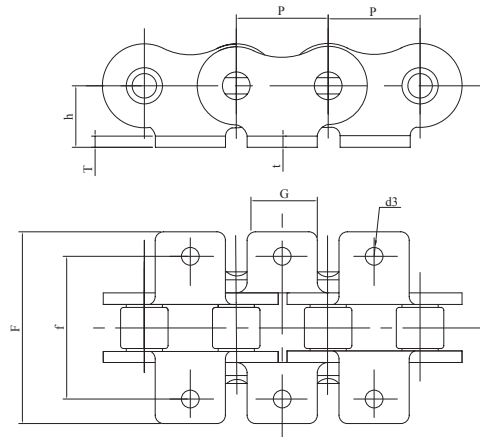
ISO Chain No	ANSI Chain No	KMC Chain No	Pitch	Attachment Thickness	Attachment Dimension			
			P	T/t	G	F	f	d3
			mm	mm	mm	mm	mm	mm
08A	40	40	12.70	1.50	9.50	17.50	12.70	3.60
10A	50	50	15.875	2.00	12.70	22.60	15.88	5.20
12A	60	60	19.05	2.35	15.90	26.20	18.26	5.20
16A	80	80	25.40	3.20	19.05	34.00	24.60	6.80
20A	100	100	31.75	4.00	25.40	44.00	31.80	8.70
24A	120	120	38.10	4.70	28.60	51.60	36.50	9.80
28A	140	140	44.45	5.50	34.90	62.00	44.40	11.40
32A	160	160	50.80	6.40	38.10	69.85	50.80	13.10
40A	200	200	63.50	8.00	42.00	76.00	63.50	16.30
06B		06B	9.525	1.4/1.1	8.00	13.50	9.52	3.50
08B		08B	12.70	1.50	9.50	18.90	13.00	4.50
10B		10B	15.875	1.70	14.30	22.95	16.50	5.30
12B		12B	19.05	1.80	16.00	28.60	21.00	6.40
16B		16B	25.40	4.0/3.0	19.10	34.00	23.00	6.40

# Standard Roller Chain Attachments

A-1

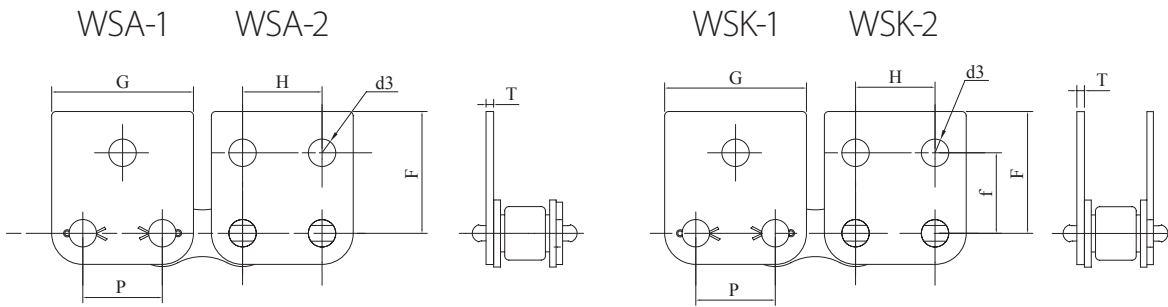


K-1



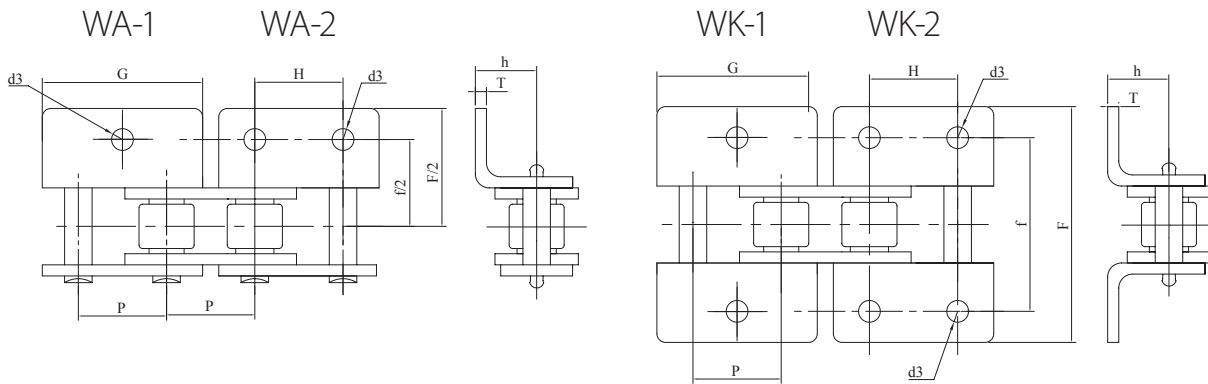
ISO Chain No	ANSI Chain No	KMC Chain No	Pitch	Link Plate Thickness	Attachment Dimension				
			P	T/t	G	F	f	d3	h
			mm	mm	mm	mm	mm	mm	mm
08A	40	40	12.70	1.50	9.50	35.00	25.40	3.60	7.92
10A	50	50	15.875	2.00	12.70	45.20	31.76	5.20	10.30
12A	60	60	19.05	2.35	15.90	54.00	38.10	5.20	11.90
16A	80	80	25.40	3.20	19.05	69.60	50.80	6.80	15.90
20A	100	100	31.75	4.00	25.40	90.76	63.50	8.70	19.80
24A	120	120	38.10	4.70	28.60	108.50	76.20	9.80	23.00
28A	140	140	44.45	5.50	34.90	123.00	88.90	11.40	28.60
32A	160	160	50.80	6.40	38.10	142.80	101.60	13.10	31.80
40A	200	200	63.50	8.00	42.00	152.00	127.00	16.30	42.90
06B		06B	9.525	1.4/1.1	8.00	27.00	19.04	3.50	6.50
08B		08B	12.70	1.50	9.50	36.40	25.40	4.30	8.90
10B		10B	15.875	1.70	14.30	44.60	31.80	5.30	10.30
12B		12B	19.05	1.80	16.00	52.20	38.10	6.40	13.50
16B		16B	25.40	4.0/3.0	19.10	72.60	50.80	6.40	15.90

# Standard Roller Chain Attachments



ISO Chain No	ANSI Chain No	KMC Chain No	Pitch	Link Plate Thickness	Attachment Dimension				
			P	T	G	H	f	F	d3
			mm	mm	mm	mm	mm	mm	mm
06C	35	35	9.525	1.15	17.32	9.52	9.52	14.55	2.80
08A	40	40	12.70	1.50	22.90	12.70	12.70	17.40	3.40
10A	50	50	15.875	2.00	28.85	15.88	15.90	23.05	5.50
12A	60	60	19.05	2.35	34.20	19.05	18.30	28.20	6.60
16A	80	80	25.40	3.20	46.00	25.40	24.60	34.25	6.80
20A	100	100	31.75	4.00	61.80	31.75	31.80	47.00	8.50
24A	120	120	38.10	4.70	69.30	38.10	36.50	51.60	9.80
28A	140	140	44.45	5.50	80.45	44.45	44.40	62.00	11.40
32A	160	160	50.80	6.40	92.00	50.80	50.80	69.85	13.10
08B		08B	12.70	1.50	23.30	12.70	13.00	18.90	4.30
10B		10B	15.875	1.70	29.58	15.88	16.50	22.95	5.30
12B		12B	19.05	1.80	36.07	19.05	18.18	26.34	6.50
16B		16B	25.40	3.00	46.40	25.40	23.00	34.00	6.40
20B		20B	31.75	3.50	58.10	31.75	30.50	45.70	8.40

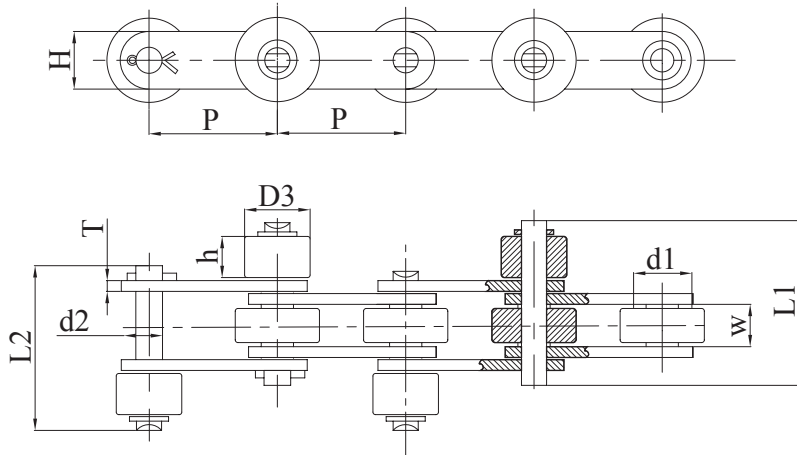
# Standard Roller Chain Attachments



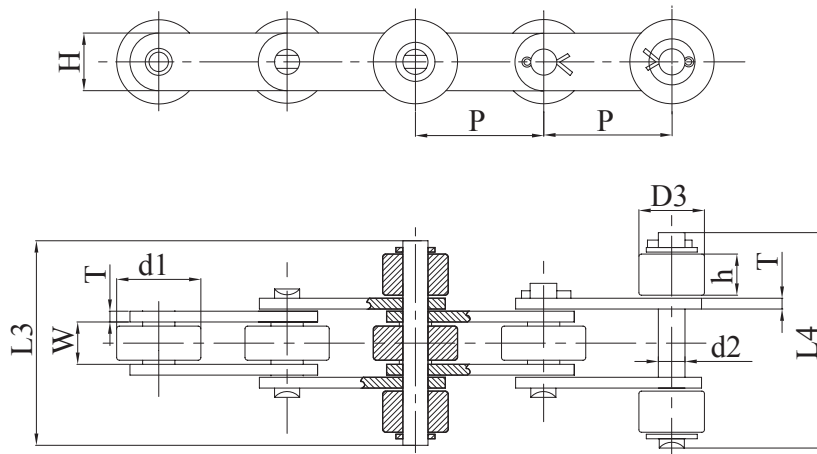
ISO Chain No	ANSI Chain No	KMC Chain No	Pitch	Link Plate Thickness	Attachment Dimension					
			P	T	G	H	f	F	d3	h
			mm	mm	mm	mm	mm	mm	mm	mm
06C	35	35	9.525	1.30	17.32	9.52	19.04	28.60	2.80	6.40
08A	40	40	12.70	1.50	22.90	12.70	25.40	35.60	3.40	7.9
10A	50	50	15.875	2.03	28.85	15.88	31.80	46.80	5.50	10.3
12A	60	60	19.05	2.42	36.00	19.05	38.10	56.40	6.60	11.9
16A	80	80	25.40	3.25	46.00	25.40	50.80	69.30	6.80	15.88
20A	100	100	31.75	4.00	57.65	31.75	63.50	89.80	8.70	19.8
24A	120	120	38.10	4.80	69.30	38.10	76.20	108.80	9.80	23
08B		08B	12.70	1.50	24.30	12.70	28.00	36.40	4.30	8.9
10B		10B	15.875	1.70	29.58	15.88	31.76	44.60	5.30	10.30
12B		12B	19.05	1.80	34.05	19.05	38.10	52.40	6.40	13.50
16B		16B	25.40	3.00	46.40	25.40	50.80	72.60	6.40	15.90

# Double Pitch Side-Roller Chain

SG Side Rollers



SR Parallel Type

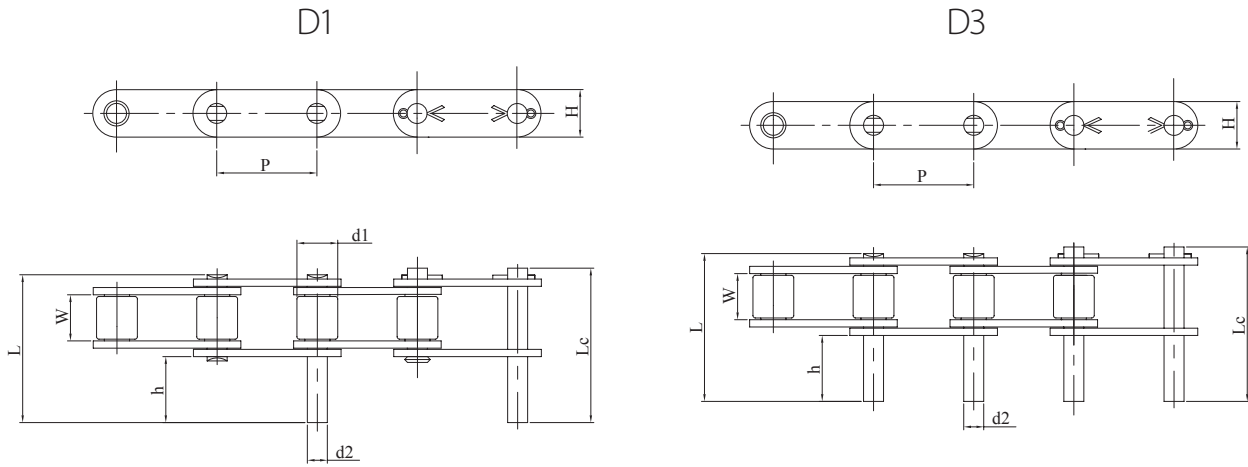


KMC Chain No	Pitch	Roller Link Width	Roller Outer Diameter	Pin Outer Diameter	Pin Length				Sprocket Dimension	Sprocket Height	Link Plate Height	Link Plate Thickness
	P	W min	d1 max	d2 max	L1 max	L2 max	L3 max	L4 max	D3	h	H max	T
	mm	mm	mm	mm	mm	mm	mm	mm	mm	mm	mm	mm
C2060H-SG-SSR	38.10	12.57	11.91	5.96	43.90	46.30	58.50	60.90	22.23	12.60	18.0	3.20
C2062H-SG-SSR			22.23						30.0			
C2080H-SG-SSR	50.80	15.75	15.88	7.94	54.20	57.40	72.20	75.40	28.58	15.70	24.10	4.00
C2082H-SG-SSR			25.58						38.10			

Note: 1. SSR stands for Carbon Material of the Side Rollers  
 2. PSR stands for Plastic Material of the Side Rollers

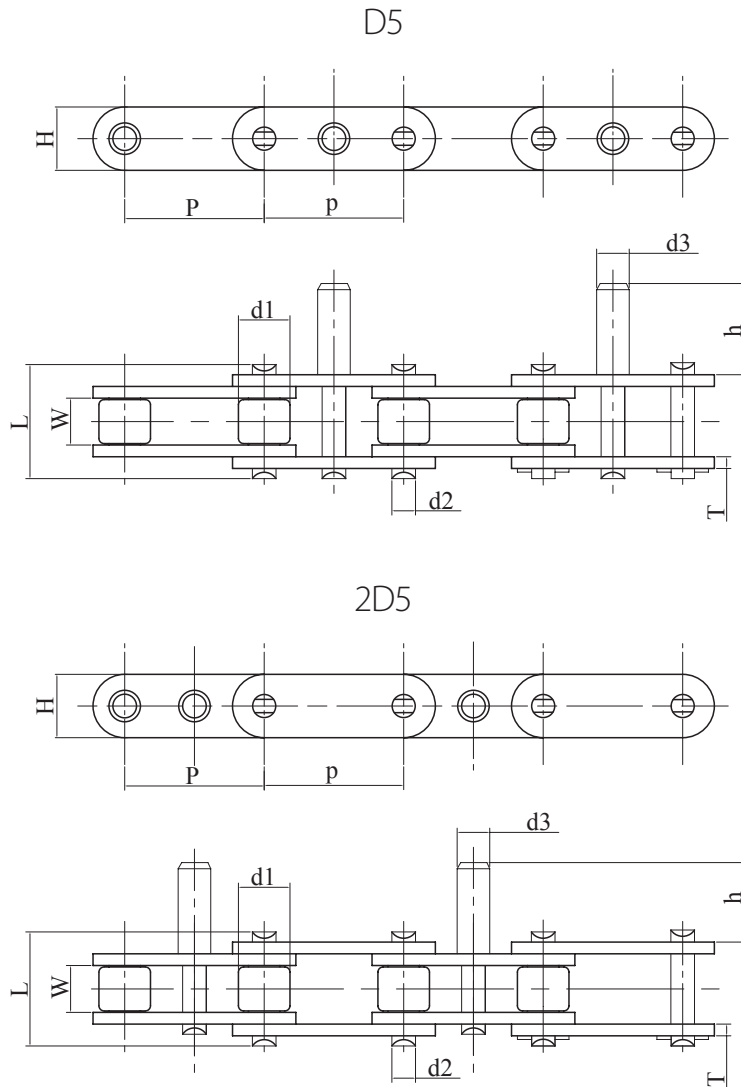


# Double Pitch Extended Pin Roller Chain



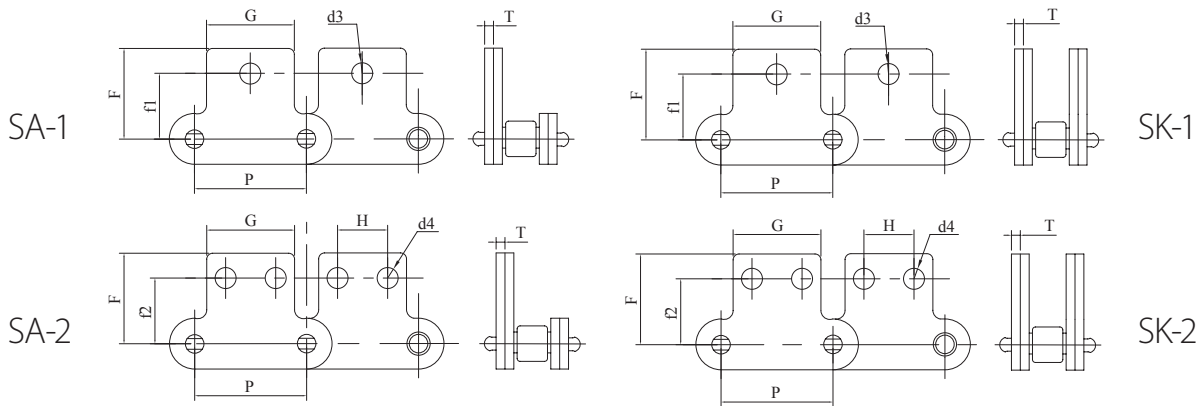
ISO Chain No	ANSI Chain No	KMC Chain No	Pitch	Roller Link Width	Roller Outer Diameter	Pin Outer Diameter	Pin Length		Height Of Extended Pin	Link Plate Height
			P	W min	d1 max	d2 max	L max	Lc max	h	H max
			mm	mm	mm	mm	mm	mm	mm	mm
C208A	C2040	C2040	25.4	7.85	7.92	3.98	25.1	26.2	9.5	12.0
C208AL	C2042	C2042	25.4	7.85	15.88	3.98	25.1	26.2	9.5	12.0
C210A	C2050	C2050	31.75	9.4	10.16	5.09	31.3	33.1	11.9	15.0
C210AL	C2052	C2052	31.75	9.4	19.05	5.09	31.3	33.1	11.9	15.0
C212AH	C2060H	C2060H	38.1	12.57	11.91	5.96	42	43.8	14.3	18.0
C212AHL	C2062H	C2062H	38.1	12.57	22.23	5.96	42	43.8	14.3	18.0
C216HL	C2080H	C2080H	50.8	15.75	15.88	7.94	53.5	55	19.1	24.1
C216AHL	C2082H	C2082H	50.8	15.75	28.58	7.94	53.5	55	19.1	24.1

# Double Pitch Extended Pin Roller Chain



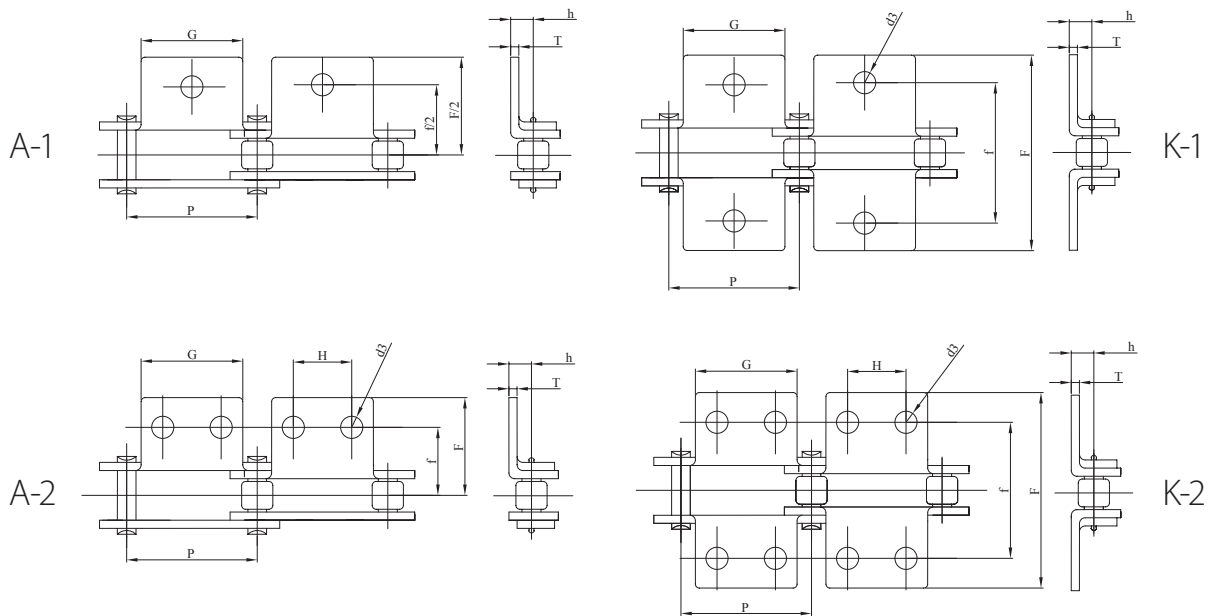
KMC Chain No	Pitch	Roller Link Width	Roller Outer Diameter	Pin Outer Diameter	Pin Length	Link Plate Height	Link Plate Thickness	Height Of Extended Pin	Extending Pin Diameter
	P	W min	d1 max	d2 max	L max	H max	T	h	d3
	mm	mm	mm	mm	mm	mm	mm	mm	mm
C2060H-D5	38.10	12.57	11.91	5.96	30.20	17.30	3.20	41.20	12.70
								41.30	17.70
C2060H-2D5-1/2"	38.10	12.57	11.91	5.96	30.20	17.30	3.20	41.20	12.70
C2060H-2D5-9/16"	38.10	12.57	11.91	5.96	30.20	17.30	3.20	41.20	14.30

# Double Pitch Conveyor Chain Attachments



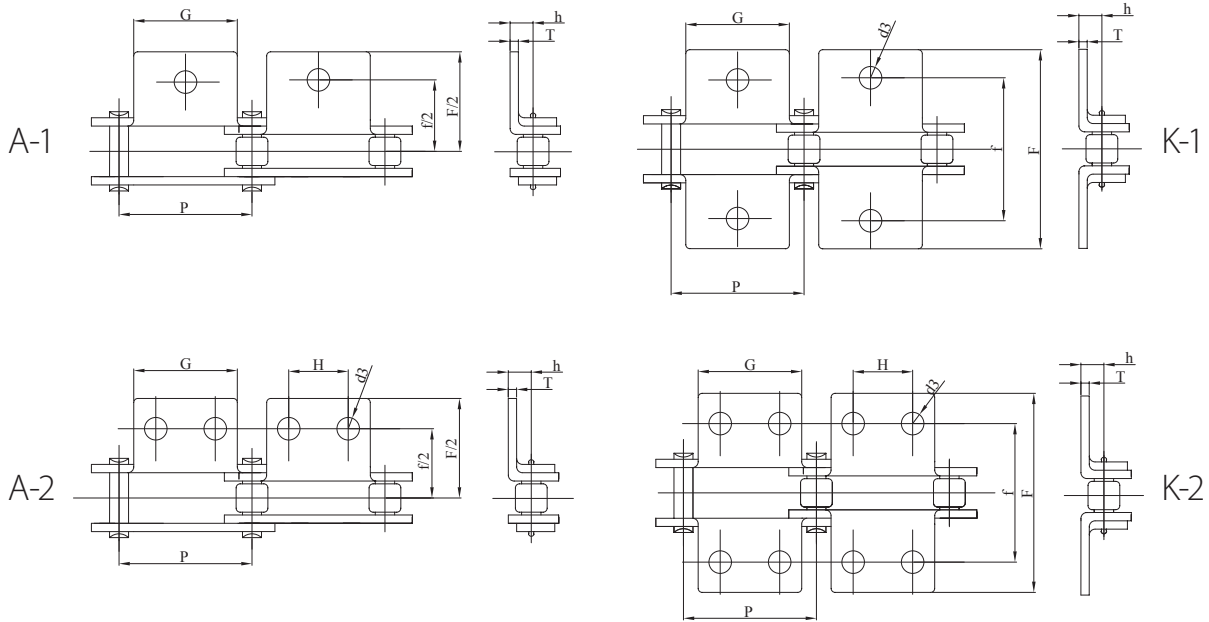
ISO Chain No	ANSI Chain No	KMC Chain No	Pitch	Link Plate Thickness	Attachment Dimension						
			P	T	G	H	f1	f2	F	d4	d3
			mm	mm	mm	mm	mm	mm	mm	mm	mm
C208A	C2040	C2040	25.40	1.50	19.10	9.52	11.10	13.50	19.80	3.60	5.20
C208AL	C2042	C2042									
C210A	C2050	C2050	31.75	2.00	23.80	11.91	14.25	15.88	24.60	5.20	6.80
C210AL	C2052	C2052									
C212AH	C2060H	C2060H	38.10	3.20	28.70	14.27	17.50	19.05	30.60	5.20	8.70
C212AHL	C2062H	C2062H									
C216AH	C2080H	C2080H	50.80	4.00	38.10	19.10	22.20	25.40	41.40	6.60	11.00
C216AHL	C2082H	C2082H									
C220AH	C2100H	C2100H	63.50	4.70	47.60	23.80	28.60	31.80	50.40	8.70	13.00
C220AHL	C2102H	C2102H									
C224AH	C2120H	C2120H	76.20	5.50	57.20	28.60	33.30	37.30	60.10	10.30	14.80
C224AHL	C2122H	C2122H									

# Double Pitch Conveyor Chain Attachments



ISO Chain No	ANSI Chain No	KMC Chain No	Pitch	Link Plate Thickness	Attachment Dimension					
			P	T	G	H	f	F	h	d3
			mm	mm	mm	mm	mm	mm	mm	mm
C208A	C2040	C2040	25.40	1.50	19.10	9.52	25.40	38.40	9.20	3.60
C208AL	C2042	C2042								5.20
C210A	C2050	C2050	31.75	2.00	23.80	11.91	31.76	47.60	11.10	5.20
C210AL	C2052	C2052								6.80

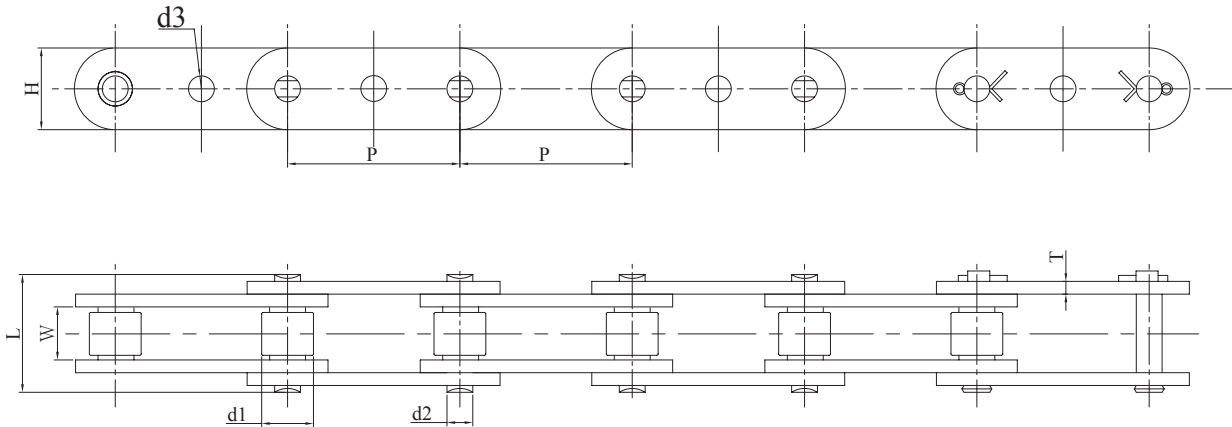
# Double Pitch Conveyor Chain Attachments



ISO Chain No	ANSI Chain No	KMC Chain No	Pitch	Link Plate Thickness	Attachment Dimension					
			P	T	G	H	f	F	h	d3
			mm	mm	mm	mm	mm	mm	mm	mm
C212AH	C2060H	C2060H	38.10	3.20	28.7	14.25	42.90	62.48	14.30	5.20
C212AHL	C2062H	C2062H								8.70
C216AH	C2080H	C2080H	50.80	4.00	38.1	19.05	55.60	82.80	19.05	6.80
C216AHL	C2082H	C2082H								
C224AH	C2120H	C2120H	76.2	5.50	57.2	28.6	79.30	121.4	27.80	10.3
C224AHL	C211H	C2122H								

# Double Pitch Conveyor Chain Attachments

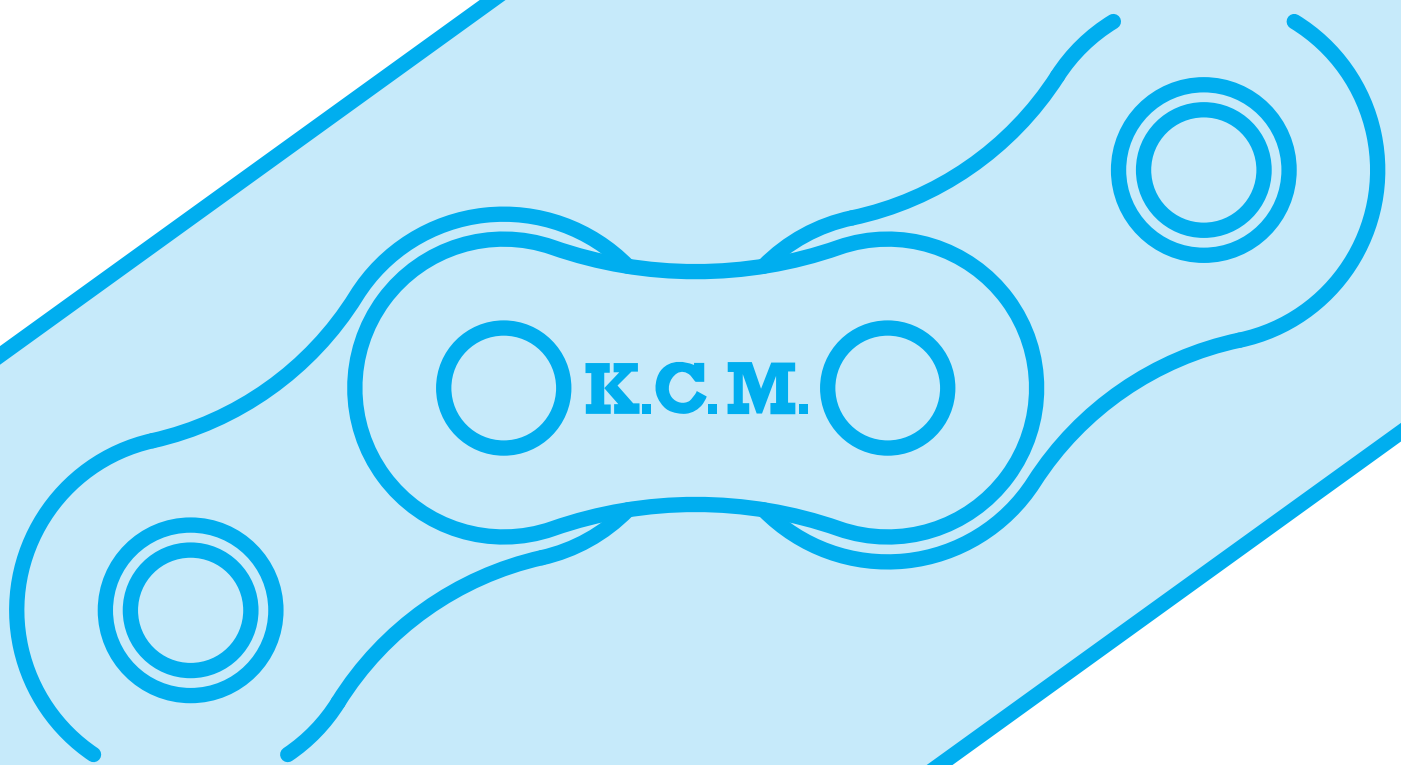
## G Type Attachment



ISO Chain No	ANSI Chain No	KMC Chain No	Pitch	Width	Roller Outer Diameter	Pin Outer Diameter	Pin Length		Link Plate Height	Link Plate Thickness	Hole Diameter
			P	W min	d1 max	d2 max	L max	Lc max	H max	T	D3
			mm	mm	mm	mm	mm	mm	mm	mm	mm
C210A	C2050	C2050	31.75	9.40	10.16	5.09	21.80	25.00	15.00	2.00	"8.00 (5.1)"
C210AL	C2052	C2052			19.05						
C216AH	C2080H	C2080H	50.80	15.75	15.88	7.94	37.40	42.80	24.10	4.00	"11.0 (8.1)"
C216AHL	C2082H	C2082H			28.58						

# K.C.M.

## CATALOG



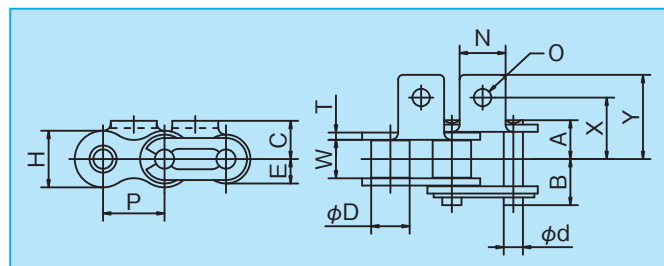
**加賀工業株式会社**

高精度に加工されたアタッチメント付ローラチェーンです。小形コンベヤ用として、小ピッチで高精度に搬送する場合に最適です。

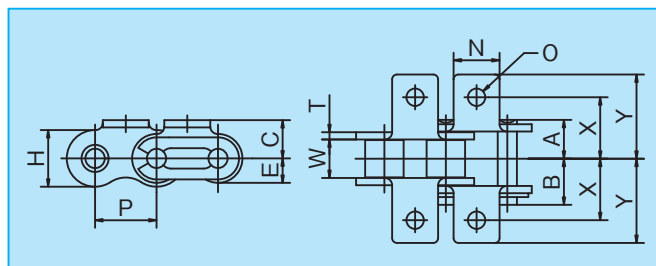
## 標準アタッチメント



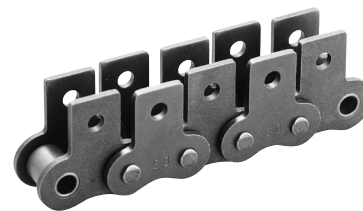
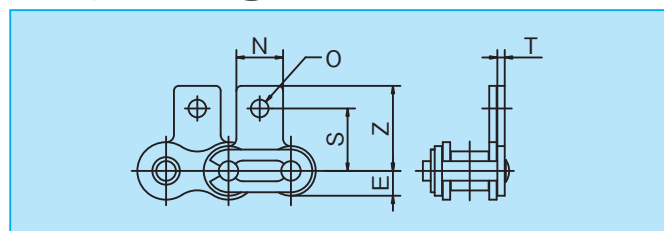
A-1 アタッチメント



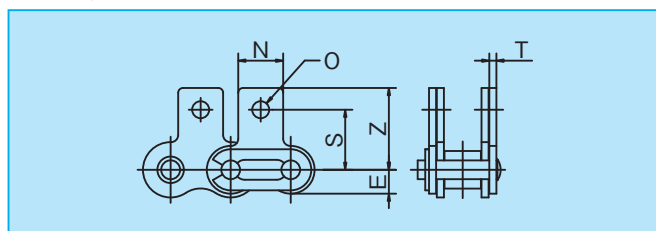
K-1 アタッチメント



SA-1 アタッチメント



SK-1 アタッチメント



### ○寸法表

[単位: mm]

K.C.M チェーン番号	ピッチ P	内リンク 幅 W	ローラ 外径 D	ピ ン			リンクプレート		標準・ラストップ(N)			ステンレス(SS)		1ユニット の リンク数
				径 d	A	B	厚さ T	幅 H	平均引張強さ kN (kgf)	最大許容張力 kN (kgf)	概略質量 (kg/m)	最大許容張力 kN (kgf)	概略質量 (kg/m)	
KCM 25	6.35	3.18	*3.30	2.31	3.80	4.80	0.75	5.8	4.1 ( 425)	0.64 ( 65)	0.15	0.12 ( 12)	0.16	480
KCM 35	9.525	4.78	*5.08	3.59	5.77	7.10	1.25	8.8	10.2 ( 1,040)	1.57 ( 160)	0.33	0.26 ( 27)	0.33	320
KCM 40	12.70	7.95	7.92	3.97	8.07	9.53	1.5	11.7	17.2 ( 1,750)	2.75 ( 280)	0.61	0.44 ( 45)	0.63	240
KCM 50	15.875	9.53	10.16	5.09	10.17	11.60	2.0	14.6	27.9 ( 2,850)	4.41 ( 450)	1.01	0.69 ( 70)	1.04	192
KCM 60	19.05	12.70	11.91	5.96	12.7	14.15	2.4	17.5	39.5 ( 4,000)	6.28 ( 640)	1.49	1.03 (105)	1.50	160
KCM 80	25.40	15.88	15.88	7.94	16.15	19.20	3.2	23.0	68.6 ( 7,000)	10.69 (1,090)	2.50	1.77 (180)	2.62	120
KCM 100	31.75	19.05	19.05	9.54	20.1	23.05	4.0	28.9	106.9 (10,900)	17.06 (1,740)	3.85	2.55 (260)	4.09	96
KCM 120	38.10	25.40	22.23	11.11	25.2	28.6	4.8	35.0	149.1 (15,200)	23.93 (2,440)	5.66	—	—	80

(注): 80以上の継手リンクは割ピン形です。\*印はブッシュ径を表わします。

### ○寸法表

[単位: mm]

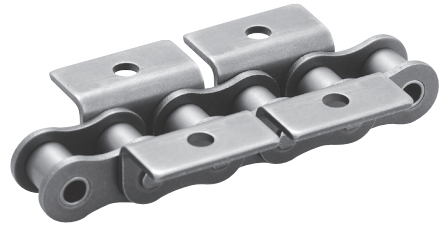
K.C.M チェーン番号	ア タ ッ チ メ ン ト									アタッチメント1ヶ所当たり付加質量(kg)	
	N	O	E	C	X	Y	S	Z	A, SA-1	K, SK-1	
KCM 25	5.6	3.4	2.9	4.75	7.15	10.7	7.95	11.9	0.0003	0.0006	
KCM 35	7.9	3.4	4.4	6.35	9.5	13.8	9.5	14.25	0.0009	0.0018	
KCM 40	9.5	3.6	5.8	7.9	12.7	17.4	12.7	17.3	0.0014	0.0028	
KCM 50	12.7	5.2	7.3	10.3	15.9	22.3	15.9	22.3	0.0032	0.0062	
KCM 60	15.9	5.2	8.8	11.9	19.05	27.2	18.3	26.3	0.0056	0.012	
KCM 80	19.1	6.8	11.5	15.9	25.4	35.2	24.6	34.2	0.013	0.026	
KCM 100	25.4	8.7	14.4	19.8	31.75	44.7	31.8	44.1	0.025	0.050	
KCM 120	28.6	10.3	17.5	23.0	38.1	52.5	36.55	50.9	0.038	0.076	

(注): ステンレス製も共通寸法です。



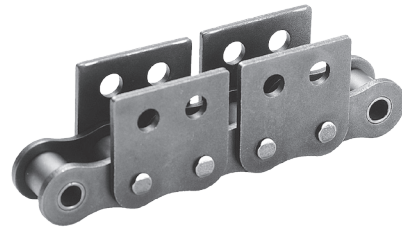
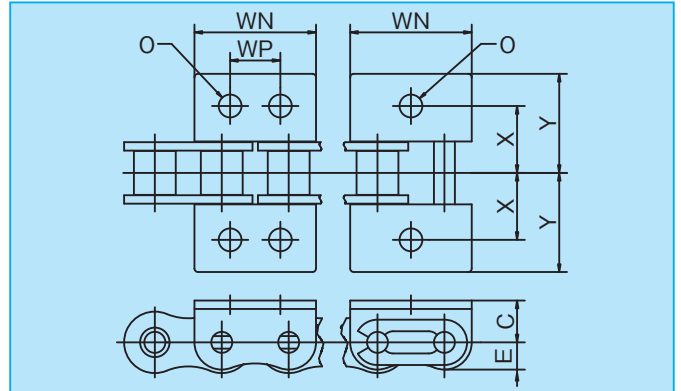
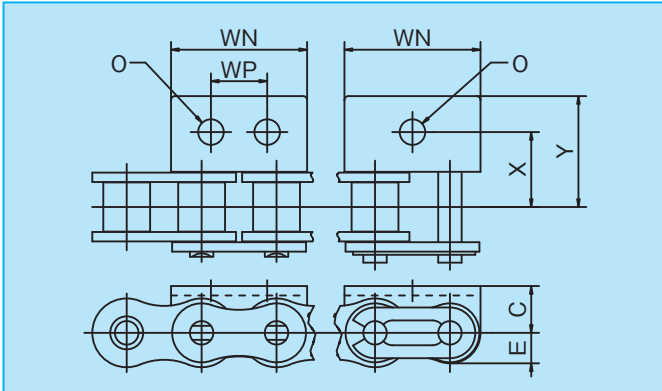
標準アタッチメントの幅を広げたアタッチメントです。スラット・金具などが大きい場合にご使用下さい。

## ワイドアタッチメント



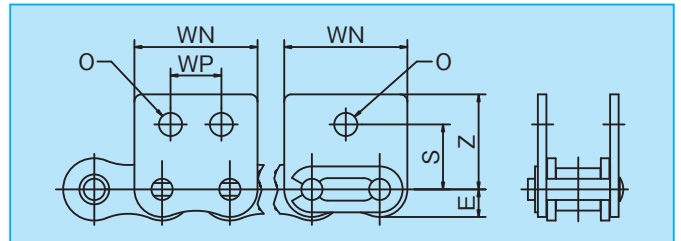
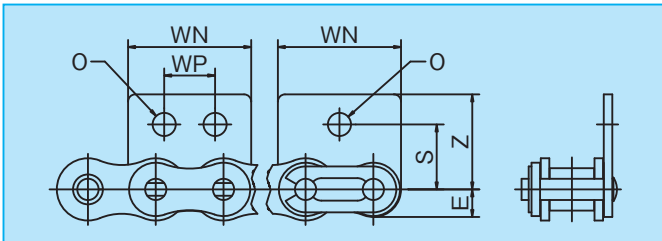
WA-1、WA-2アタッチメント

WK-1、WK-2アタッチメント



WSA-1、WSA-2アタッチメント

WSK-1、WSK-2アタッチメント



○寸法表

[単位：mm]

K.C.M. チェーン番号	ア タ ッ チ メ ン ト									アタッチメント1ヶ所当たり付加質量(kg)		内リンクの時 WN
	WN	WP	O	E	C	X	Y	S	Z	WA, WSA	WK, WSK	
<b>KCM 40</b>	23.0	9.5	4.5	5.05	7.9	12.7	17.4	12.5	17.3	0.003	0.006	24.4
<b>KCM 50</b>	28.475	11.9	5.5	6.3	10.3	15.9	22.3	15.9	22.3	0.007	0.014	30.475
<b>KCM 60</b>	34.6	14.3	6.5	7.75	11.9	19.05	28.2	18.25	26.7	0.013	0.026	36.55
<b>KCM 80</b>	46.1	19.1	9.0	10.35	15.9	25.4	36.6	24.6	35.4	0.030	0.060	48.4

(注)：ステンレス製も共通寸法です。

## EPアタッチメント

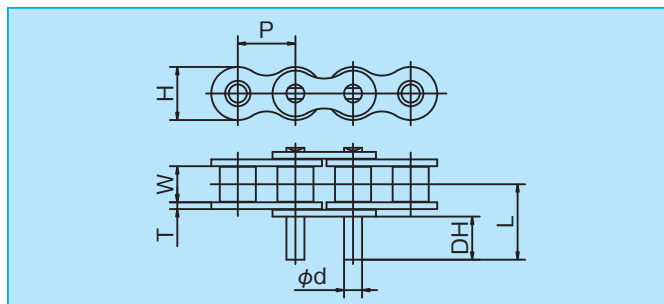
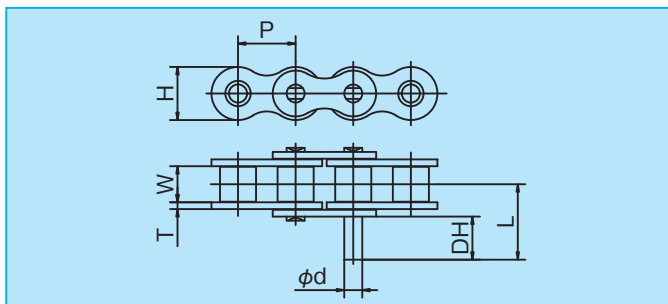
標準形ローラチェーンにチェーンのピン径がそのまま延長されたピンアタッチメントです。

EPアタッチメントを内側に向け、2本のチェーンを並列にして相互のEPアタッチメントにパイプ、金具などをつけてご使用下さい。



2P EPアタッチメント

1P EPアタッチメント



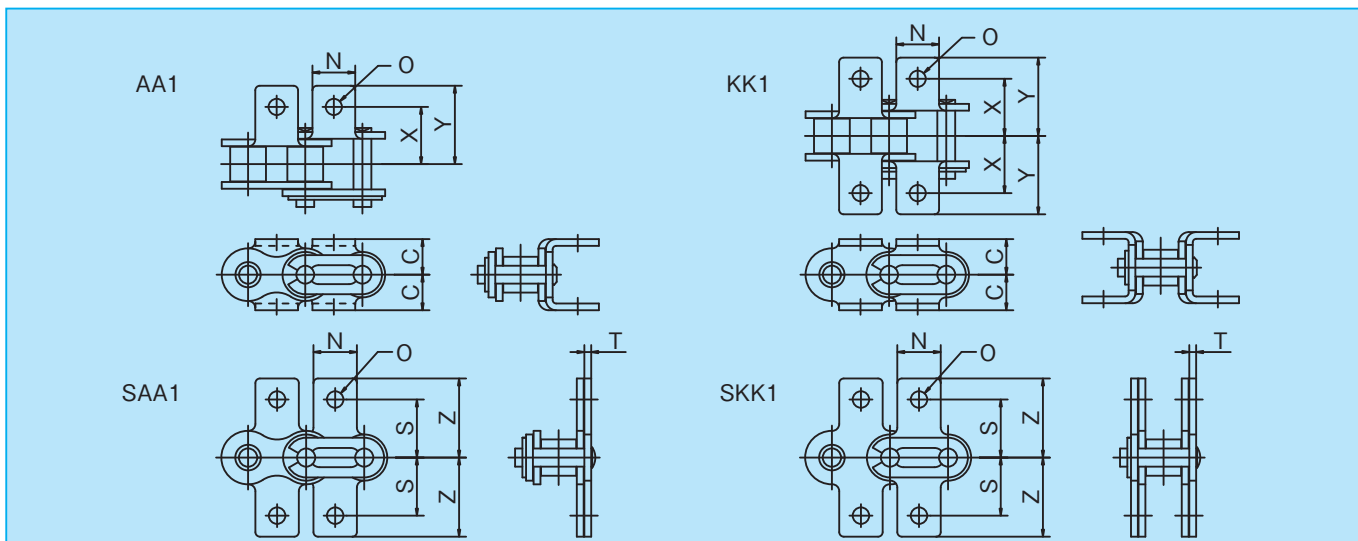
○寸法表

[単位: mm]

K.C.M チェーン番号	ピッチ P	内リンク 内幅 W	ローラ 外径 D	ピン			リンクプレート		アタッチメント		1ヶ所当たり付加質量(kg)		1ユニット の リンク数
				径 d	A	B	厚さ T	幅 H	DH	L	2P EP	1P EP	
KCM 35	9.525	4.78	*5.08	3.59	5.70	7.10	1.25	8.8	9.5	14.5	0.0007	0.0014	320
KCM 40	12.70	7.95	7.92	3.97	8.05	9.55	1.5	11.7	9.5	16.65	0.0009	0.0018	240
KCM 50	15.875	9.53	10.16	5.09	10.15	11.60	2.0	14.6	11.9	20.9	0.0017	0.0034	192
KCM 60	19.05	12.70	11.91	5.96	12.65	14.15	2.4	17.5	14.3	25.65	0.0034	0.006	160
KCM 80	25.40	15.88	15.88	7.94	16.10	19.20	3.2	23.0	19.0	33.6	0.007	0.014	120
KCM 100	31.75	19.05	19.05	9.54	20.10	23.05	4.0	28.9	23.8	41.6	0.012	0.024	96
KCM 120	38.10	25.40	22.23	11.11	25.20	28.60	4.8	35.0	28.6	51.2	0.020	0.040	80
KCM 140	44.45	25.40	25.40	12.71	27.30	31.30	5.6	40.7	33.3	57.6	0.030	0.060	68
KCM 160	50.80	31.75	28.58	14.29	32.45	37.15	6.4	46.7	38.1	67.3	0.044	0.080	60

(注): ステンレス製も共通寸法です。\*印はブッシュ径を表します。  
: 80以上の継手リンクは、割ピン形になります。

## その他アタッチメント



○寸法表

[単位: mm]

K.C.M チェーン番号	ア タ ッ チ メ ン ト								アタッチメント1ヶ所当たり付加質量(kg)	
	N	O	C	X	Y	S	Z	AA, SAA	KK, SKK	
KCM 40	9.5	4.5	7.9	12.7	17.4	12.7	17.3	0.003	0.006	
KCM 50	12.7	5.5	10.3	15.9	22.3	15.9	22.3	0.006	0.012	
KCM 60	15.9	6.6	11.9	19.05	27.2	18.25	26.3	0.010	0.020	
KCM 80	19.1	9.0	15.9	25.4	35.2	24.6	34.2	0.024	0.048	
KCM 100	25.4	11.0	19.85	31.75	44.7	31.75	44.6	0.050	0.100	

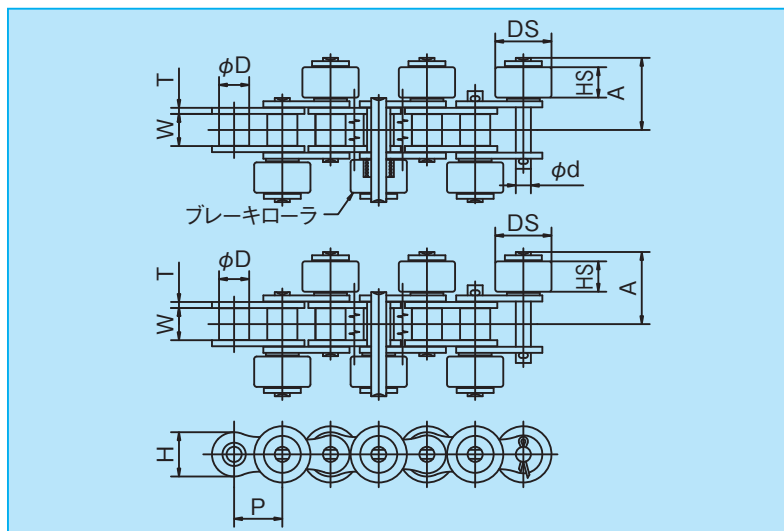
(注): ステンレス製も共通寸法です。

連続走行するチェーン上で、輸送物を搬送したりアキュムレート出来るフリーフロー用チェーンです。

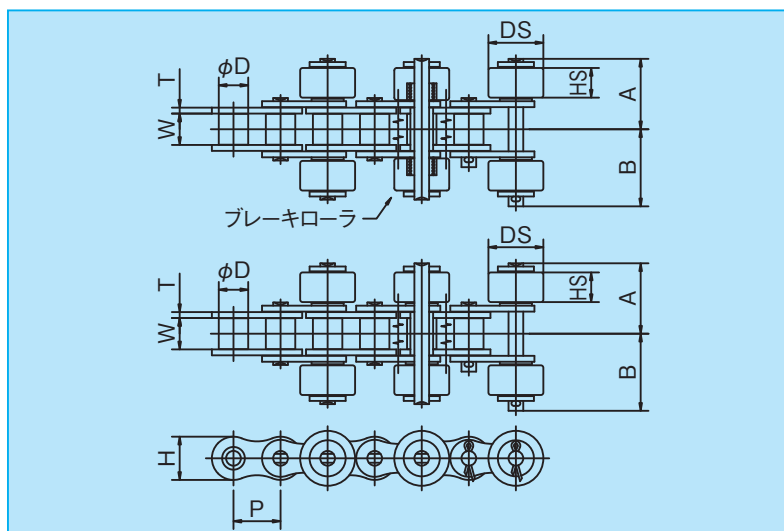
リターン側のレイアウトも簡単に装置がコンパクトになります。

サイドローラは、スチール製、エンブラ製、ゴムタイヤ製を用意しております。輸送物の種類によってご選定下さい。

1 P千鳥形



2 P平行形



ブレーキ間隔は、ご指定下さい。

○寸法表

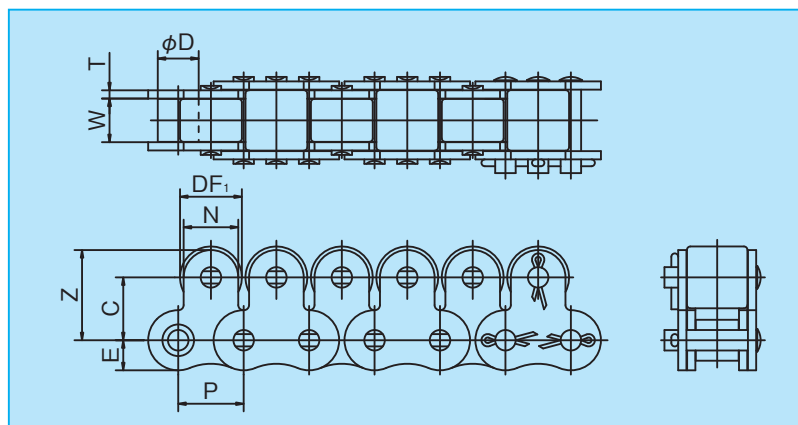
[単位: mm]

K.C.M チェーン番号	ピッチ P	内リンク 内幅 W	ローラ 外径 D	ピ ン			サイドローラ		サイドローラ1ヶ当たり付加質量(kg)		
				径 d	A	B	DS	HS	スチール	エンブラ	ゴムタイヤ
KCM 40	12.70	7.95	7.92	3.97	18.475	20.675	15.88	7.8	0.014	0.004	0.007
KCM 50	15.875	9.53	10.16	5.09	22.5	24.5	19.05	9.4	0.024	0.006	0.012
KCM 60	19.05	12.70	11.91	5.96	28.5	31.2	22.23	12.6	0.043	0.010	0.025
KCM 80	25.40	15.88	15.88	7.94	36.25	39.35	28.58	15.7	0.086	0.025	0.045
KCM 100	31.75	19.05	19.05	9.54	44.1	47.05	39.69	18.8	0.195	0.055	0.092

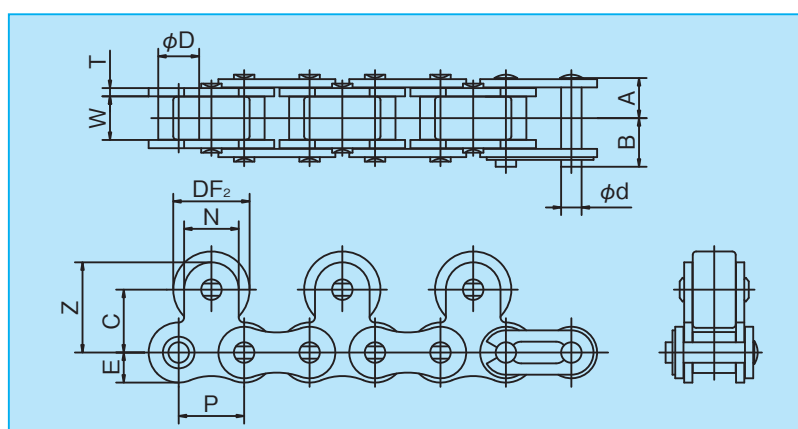
**スプロケット** KCM標準“B形”スプロケットをご使用のときは、スプロケットのボスにサイドローラが接触したり、乗り上げることがあります。KCM 40=23T迄、KCM 50=18T迄、KCM 60=13T迄、KCM 80=9T、13T、15T、KCM 100=13T迄のボスにご注意下さい。

チェーンピッチの中心上部に搬送用ローラを取付けたチェーンで、サイドローラ付チェーン同様、搬送・アキュムレートが行えます。サイドローラ同様、トップローラ材質は標準スチール製、エンブラ製、ゴムタイヤ製が用意されています。

## トップローラの取付間隔が、1Pの場合



## トップローラの取付間隔が、2Pの場合



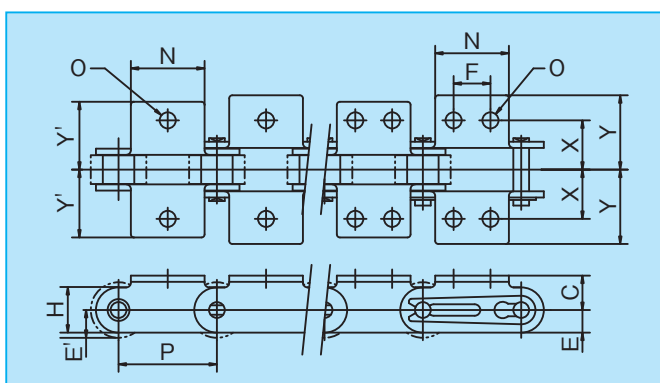
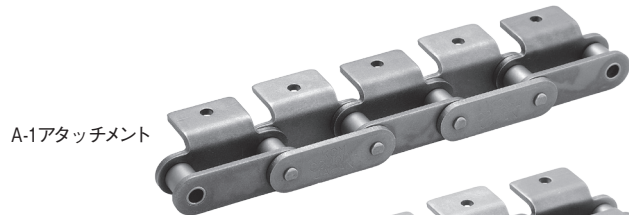
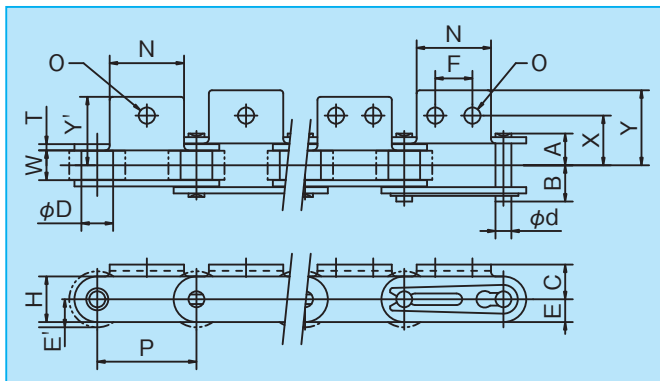
○寸法表

[単位: mm]

K.C.M チェーン番号	ピッチ P	内リンク 内幅 W	ローラ 外径 D	ピ ン			ア タ ッ チ メ ン ト						概 略 質 量 (kg/m)			
				径 d	A	B	ト ッ プ ロ ー ラ		C	Z	N	E	ス チ ー ル 製		エ ン ブ ラ 製	
							DF <sub>1</sub>	DF <sub>2</sub>					1P	2P	1P	2P
<b>KCM 40</b>	12.70	7.95	7.92	3.97	8.07	9.48	11.0	15.88	12.7	17.45	9.5	5.9	1.83	1.41	0.92	0.85
<b>KCM 50</b>	15.875	9.53	10.16	5.09	10.17	11.63	15.0	19.05	15.9	22.25	12.7	7.3	2.39	2.18	1.56	1.38
<b>KCM 60</b>	19.05	12.70	11.91	5.96	12.70	14.20	18.0	22.23	18.3	26.25	15.9	8.8	3.60	3.18	2.30	2.03
<b>KCM 80</b>	25.40	15.88	15.88	7.94	16.15	19.25	24.0	28.58	24.6	34.15	19.1	11.5	6.09	5.27	3.90	3.44
<b>KCM 100</b>	31.75	19.05	19.05	9.54	20.10	23.05	30.0	39.69	31.8	44.50	25.4	14.5	9.30	8.85	6.06	5.41

(注): トップローラの許容荷重は、54頁を参照して下さい。  
: 80以上の継手リンクは、割ピン形になります。

## 標準アタッチメント



## ○寸法表

[単位: mm]

K.C.M チェーン番号	ピッチ P	内リンク 幅 W	ローラ 外 径 D	ピ ン			リンクプレート		標準・ラストップ(N)			ステンレス(SS)		1ユニット の リンク数
				径 d	A	B	厚さ T	幅 H	平均引張強さ kN (kgf)	最大許容張力 kN (kgf)	概略質量 (kg/m)	最大許容張力 kN (kgf)	概略質量 (kg/m)	
KCM C2040 KCM C2042	25.40	7.95	7.92 15.88	3.97	8.05	9.6	1.5	11.7	17.2( 1,750)	2.63( 270)	0.48 0.82	0.44( 45)	0.49 0.83	120
KCM C2050 KCM C2052	31.75	9.53	10.16 19.05	5.09	10.15	11.65	2.0	14.6	27.9( 2,850)	4.31( 440)	0.79 1.25	0.69( 70)	0.83 1.28	96
KCM C2060 KCM C2062	38.10	12.70	11.91 22.23	5.96	12.70	15.40	2.4	17.5	39.5( 4,000)	6.28( 640)	1.12 1.79	1.03(105)	1.19 1.88	80
KCM C2060H KCM C2062H	38.10	12.70	11.91 22.23	5.96	14.25	15.75	3.2	17.5	39.5( 4,000)	6.28( 640)	1.43 2.11	1.03(105)	1.46 2.14	80
KCM C2080 KCM C2082	50.80	15.88	15.88 28.58	7.94	16.15	19.25	3.2	23.0	68.6( 7,000)	10.69(1,090)	1.88 2.92	1.77(180)	2.08 3.13	60
KCM C2080H KCM C2082H	50.80	15.88	15.88 28.58	7.94	17.70	20.80	4.0	23.0	68.6( 7,000)	10.69(1,090)	2.37 3.41	1.77(180)	2.44 3.50	60
KCM C2100H KCM C2102H	63.50	19.05	19.05 39.67	9.54	21.75	24.70	4.8	28.9	106.9(10,900)	17.06(1,740)	3.53 5.68	2.55(260)	3.74 5.98	48
KCM C2120H KCM C2122H	76.20	25.40	22.23 44.45	11.11	26.85	30.25	5.6	35.0	149.1(15,200)	23.93(2,440)	4.75 7.40	—	—	40

(注): C2080以上の継手リンクは割ピン形になります。

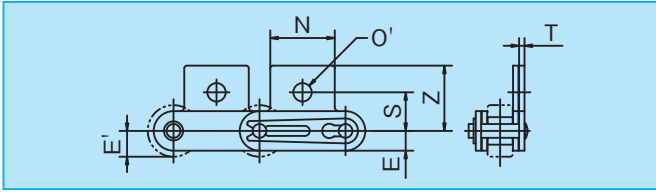
## ○寸法表

[単位: mm]

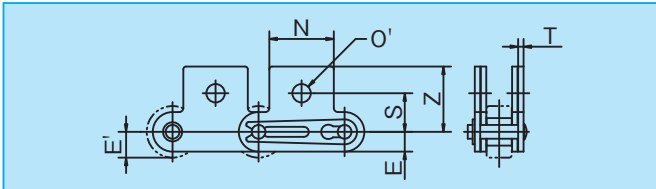
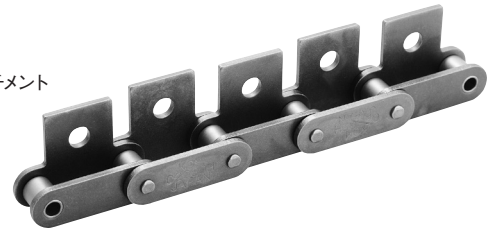
K.C.M チェーン番号	ア タ ャ ャ メ ン ト									アタッチメント1ヶ所当たり付加質量(kg)	
	N	O	C	E(E')	X	PL側 Y	RL側 Y	F	A-1、A-2	K-1、K-2	
KCM C2040 KCM C2042	19.1	3.6	9.1	5.9 ( 7.9)	12.7	19.0	17.4	9.5	0.003	0.006	
KCM C2050 KCM C2052	23.8	5.2	11.1	7.3 ( 9.5)	15.9	24.0	21.9	11.9	0.007	0.014	
KCM C2060 KCM C2062	28.6	5.2	14.7	8.8 (11.1)	21.45	29.6	27.0	14.3	0.013	0.026	
KCM C2060H KCM C2062H	28.6	5.2	14.7	8.8 (11.1)	21.45	31.8	28.4	14.3	0.016	0.032	
KCM C2080 KCM C2082	38.1	6.8	19.1	11.5 (14.3)	27.8	41.1	37.0	19.1	0.028	0.056	
KCM C2080H KCM C2082H	38.1	6.8	19.1	11.5 (14.3)	27.8	41.1	37.0	19.1	0.033	0.066	
KCM C2100H KCM C2102H	47.6	8.7	23.4	14.5 (19.8)	33.3	50.0	45.0	23.8	0.063	0.126	
KCM C2120H KCM C2122H	57.2	10.3	27.8	17.5 (22.2)	39.65	60.7	60.7	28.6	0.104	0.208	

(注): ステンレス製も共通寸法です。

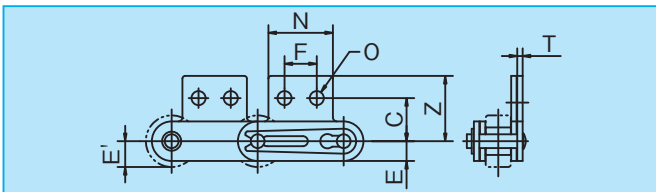
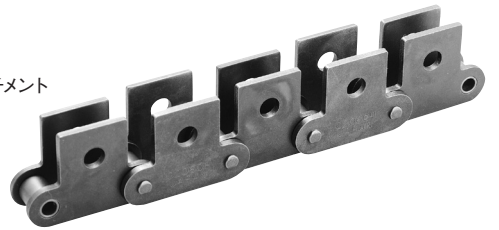
## 標準アタッチメント



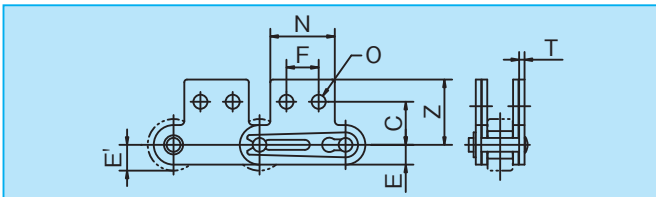
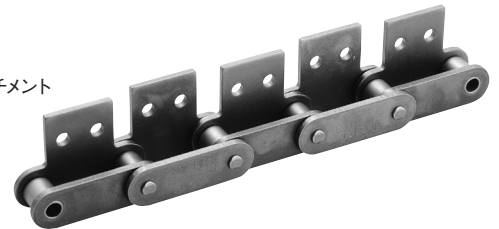
SA-1アタッチメント



SK-1アタッチメント



SA-2アタッチメント



SK-2アタッチメント



## ○寸法表

[単位: mm]

K.C.M チェーン番号	ア タ ッ チ メ ン ト								1ヶ所当り付加質量(kg)	
	N	O	O'	C	S	E(E')	Z	F	SA-1、SA-2	SK-1、SK-2
KCM C2040 KCM C2042	19.1	3.6	5.2	13.5	11.1	5.9 (7.9)	19.75	9.5	0.003	0.006
KCM C2050 KCM C2052	23.8	5.2	6.8	15.9	14.3	7.3 (9.5)	24.55	11.9	0.006	0.012
KCM C2060 KCM C2062	28.6	5.2	8.7	19.05	17.5	8.8 (11.1)	31.05	14.3	0.013	0.026
KCM C2060H KCM C2062H	28.6	5.2	8.7	19.05	17.5	8.8 (11.1)	31.05	14.3	0.016	0.032
KCM C2080 KCM C2082	38.1	6.8	10.3	25.4	22.2	11.5 (14.3)	40.8	19.1	0.027	0.055
KCM C2080H KCM C2082H	38.1	6.8	10.3	25.4	22.2	11.5 (14.3)	40.8	19.1	0.031	0.062
KCM C2100H KCM C2102H	47.6	8.7	13.5	31.75	28.6	14.5 (19.8)	50.1	23.8	0.053	0.106
KCM C2120H KCM C2122H	57.2	10.3	16.0	37.3	33.3	17.5 (22.2)	60.0	28.6	0.100	0.200

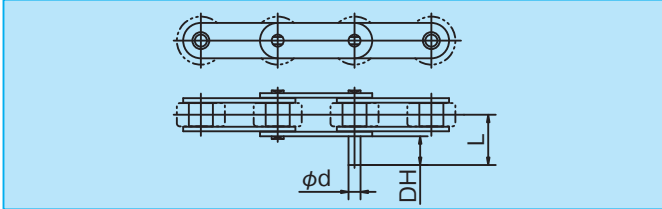
(注): ステンレス製も共通寸法です。



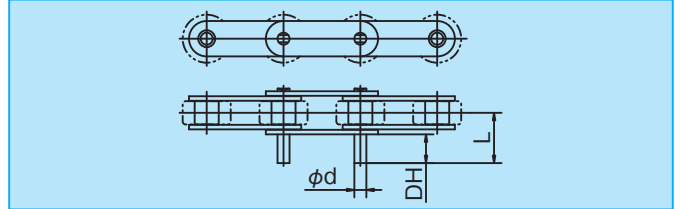
## EPアタッチメント



2P EPアタッチメント



1P EPアタッチメント

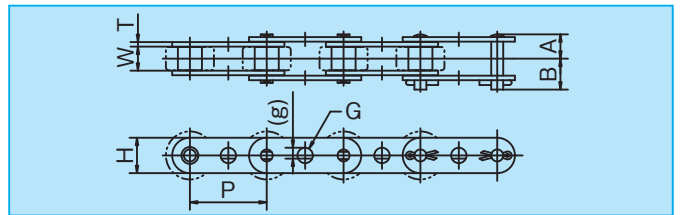
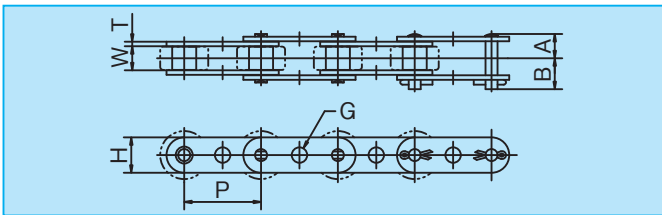


## Gアタッチメント

Gアタッチメントとはリンクプレートの中心に穴のある形式です。

Gアタッチメントの穴を利用し、2本のチェーンを並列にしてステーピン、ステーバーを組込んで幅広のチェーンとしてご利用いただけます。

(注、Rローラ形のチェーンでご利用のときはスプロケットにご注意下さい。)



○寸法表

[単位：mm]

K.C.M チェーン番号	ピッチ P	内リンク 内幅 W	ローラ 外径 D	ピ			リンクプレート		標準・ラストップ(N)			ステンレス(SS)		1ユニット の リンク数
				径 d	A	B	厚さ T	幅 H	平均引張強さ kN (kgf)	最大許容張力 kN (kgf)	概略質量 (kg/m)	最大許容張力 kN (kgf)	概略質量 (kg/m)	
KCM C2040 KCM C2042	25.40	7.95	7.92 15.88	3.97	8.05	9.60	1.5	11.7	17.2( 1,750)	2.65( 270)	0.48 0.82	0.44( 45)	0.49 0.83	120
KCM C2050 KCM C2052	31.75	9.53	10.16 19.05	5.09	10.15	11.65	2.0	14.6	27.9( 2,850)	4.31( 440)	0.79 1.25	0.69( 70)	0.83 1.28	96
KCM C2060 KCM C2062	38.10	12.70	11.91 22.23	5.96	12.70	15.40	2.4	17.5	39.5( 4,000)	6.28( 640)	1.12 1.79	1.03(105)	1.19 1.88	80
KCM C2060H KCM C2062H	38.10	12.70	11.91 22.23	5.96	14.25	15.75	3.2	17.5	39.5( 4,000)	6.28( 640)	1.43 2.11	1.03(105)	1.46 2.14	80
KCM C2080 KCM C2082	50.80	15.88	15.88 28.58	7.94	16.15	19.25	3.2	23.0	68.6( 7,000)	10.69(1,090)	1.88 2.92	1.77(180)	2.08 3.13	60
KCM C2080H KCM C2082H	50.80	15.88	15.88 28.58	7.94	17.70	20.80	4.0	23.0	68.6( 7,000)	10.69(1,090)	2.37 3.41	1.77(180)	2.44 3.50	60
KCM C2100H KCM C2102H	63.50	19.05	19.05 39.67	9.54	21.75	24.70	4.8	28.9	106.9(10,900)	17.06(1,740)	3.53 5.68	2.55(260)	3.74 5.98	48
KCM C2120H KCM C2122H	76.20	25.40	22.23 44.45	11.11	26.85	30.25	5.6	35.0	149.1(15,200)	23.93(2,440)	4.75 7.40	—	—	40

(注)：C2080以上の継手リンクは、割ピン形になります。

○寸法表

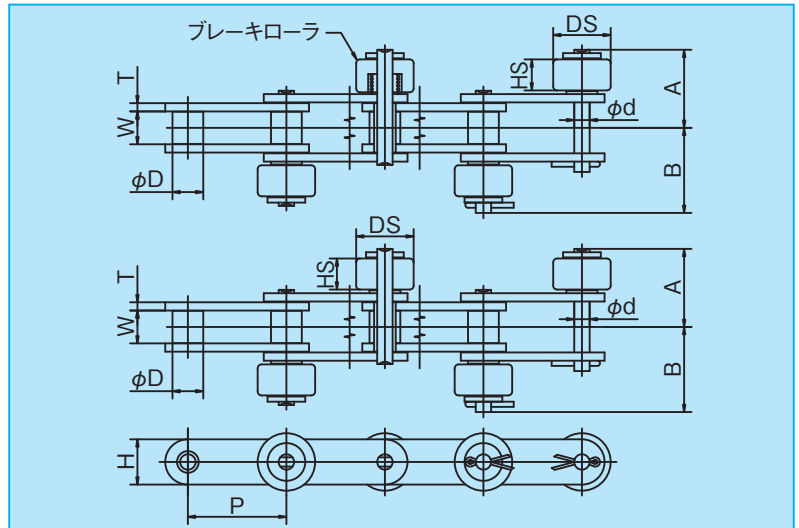
[単位：mm]

K.C.M チェーン番号	Dアタッチメント		Gアタッチメント				アタッチメント1ヶ所当たり付加質量(kg)	
	DH	L	G (g)				2P EP	1P EP
KCM C2040 KCM C2042	9.5	16.65	4.1	5.1	6.1	6.5( 5.5)	0.0009	0.0018
KCM C2050 KCM C2052	11.9	20.95	5.1( 4.1)	6.1(5.1)	6.5	8.1( 7.1)	0.0017	0.0034
KCM C2060 KCM C2062	14.3	25.65					0.003	0.006
KCM C2060H KCM C2062H	14.3	27.25	4.1	6.1(5.1)	7.9	8.1( 7.1)	0.003	0.006
KCM C2080 KCM C2082	19.0	33.6					0.007	0.014
KCM C2080H KCM C2082H	19.0	35.2	8.1( 7.1)	9.1(8.1)	10.1(8.6)	12.1(10.3)	0.007	0.014
KCM C2100H KCM C2102H	23.8	43.25	12.2(10.2)				0.012	0.024
KCM C2120H KCM C2122H	28.6	52.85	16.2(14.2)				0.020	0.040

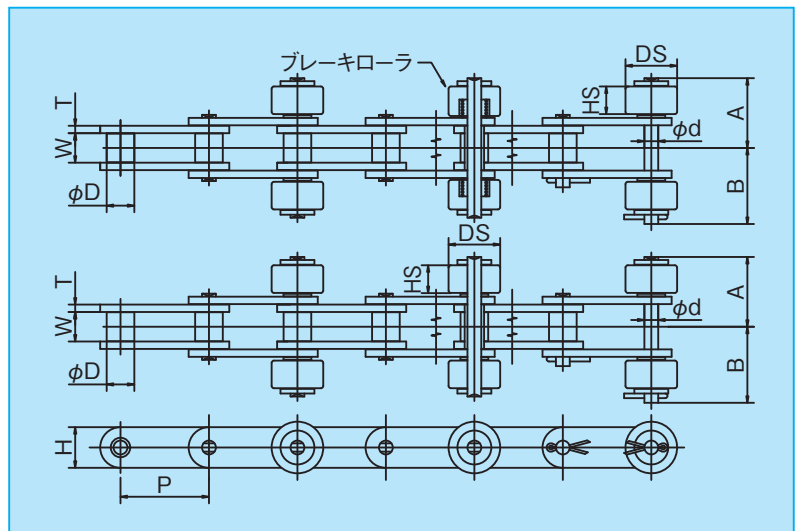
(注)：ステンレス製も共通寸法です。

Rローラ形のチェーンには、標準スチール製の他にサイドローラ同様、エンブラ製、ゴムタイヤ製も用意されています。輸送物や環境条件に応じて選定下さい。

1 P千鳥形



2 P平行形



ブレーキ間隔は、ご指定下さい。

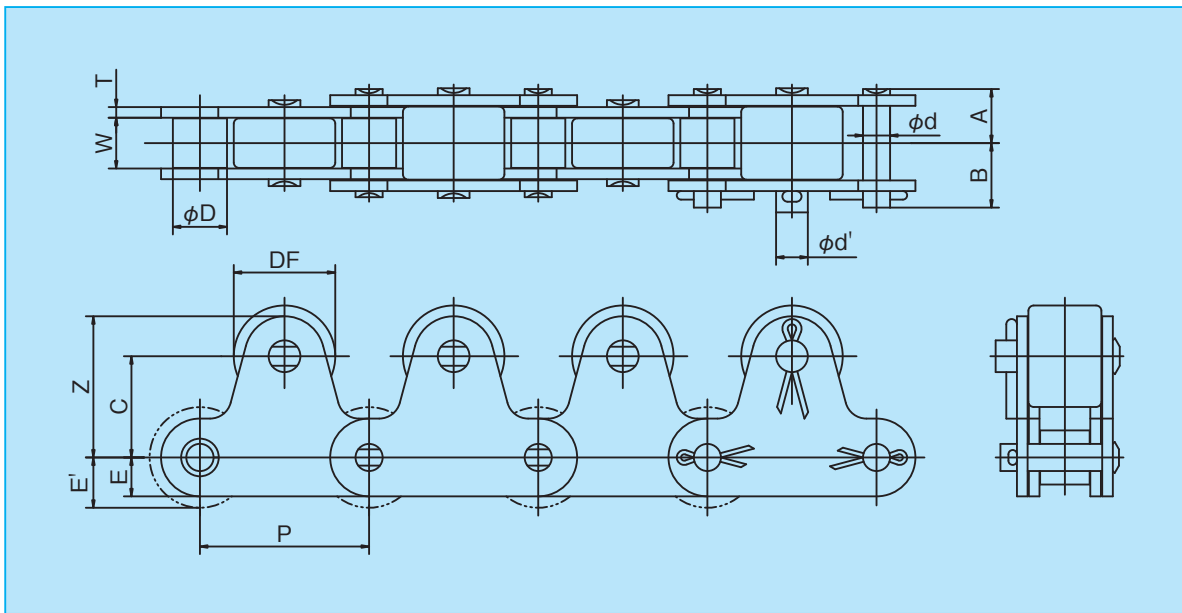
○寸法表

[単位：mm]

K.C.M チェーン番号	ピッチ P	内リンク 内 幅 W	ローラ 外 径 D	ピ ン			サイドローラ		サイドローラ1ヶ当たり付加質量(kg)		
				径 d	A	B	DS	HS	スチール	エンブラ	ゴムタイヤ
KCM C2040	25.40	7.95	7.92	3.97	18.475	20.675	15.88	7.8	0.014	0.004	0.007
KCM C2042			15.88				23.0		0.029	0.007	0.016
KCM C2050	31.75	9.53	10.16	5.09	22.5	24.5	19.05	9.4	0.024	0.006	0.012
KCM C2052			19.05				27.0		0.050	0.013	0.030
KCM C2060H	38.10	12.70	11.91	5.96	30.1	32.8	22.23	12.6	0.043	0.010	0.025
KCM C2062H			22.23				30.0		0.077	0.019	0.049
KCM C2080H	50.80	15.88	15.88	7.94	37.85	40.95	28.58	15.7	0.086	0.025	0.045
KCM C2082H			28.58				38.1		0.150	0.038	0.095
KCM C2100H	63.50	19.05	19.05	9.54	45.725	48.675	39.69	18.8	0.195	0.055	0.092
KCM C2102H			39.67				50.8		0.320	0.072	0.205

スプロケット 標準、専用スプロケットが使用できます。





○寸法表

[単位: mm]

K.C.M チェーン番号	ピッチ P	内リンク 内幅 W	ローラ 外径 D	ピン			アタッチメント				アタッチメント 1ヶ所当たり付加 質量 (kg)
				径 d (d')	A (A')	B (B')	DF	C	Z	E (E')	
KCM C2040	25.40	7.95	7.92	3.97	8.02	9.53	15.88	15.0	21.0	5.9	0.021
KCM C2042			15.88	( 5.09 )	( 8.3 )	(10.2 )				( 7.9 )	
KCM C2050	31.75	9.53	10.16	5.09	10.15	11.60	19.05	19.0	26.5	7.3	0.038
KCM C2052			19.05	( 5.96 )	(10.35 )	(13.05 )				( 9.5 )	
KCM C2060H	38.10	12.70	11.91	5.96	14.25	15.75	22.23	23.0	32.0	8.8	0.080
KCM C2062H			22.23	( 7.94 )	(14.4 )	(17.55 )				(11.1 )	
KCM C2080H	50.80	15.88	15.88	7.94	17.7	20.8	28.58	29.0	40.5	11.5	0.165
KCM C2082H			28.58	(11.11 )	(17.9 )	(22.2 )				(14.3 )	
KCM C2100H	63.50	19.05	19.05	9.54	21.72	24.68	39.69	35.4	49.7	14.5	0.340
KCM C2102H			39.67	(14.28 )	(22.02 )	(27.43 )				(19.8 )	

(注) : Rローラ形のチェーンでご使用のときはスプロケットにご注意下さい。

: トップローラの許容荷重は、54頁を参照して下さい。

: C2080以上の継手リンクは、割ピン形になります。

# HKKChain



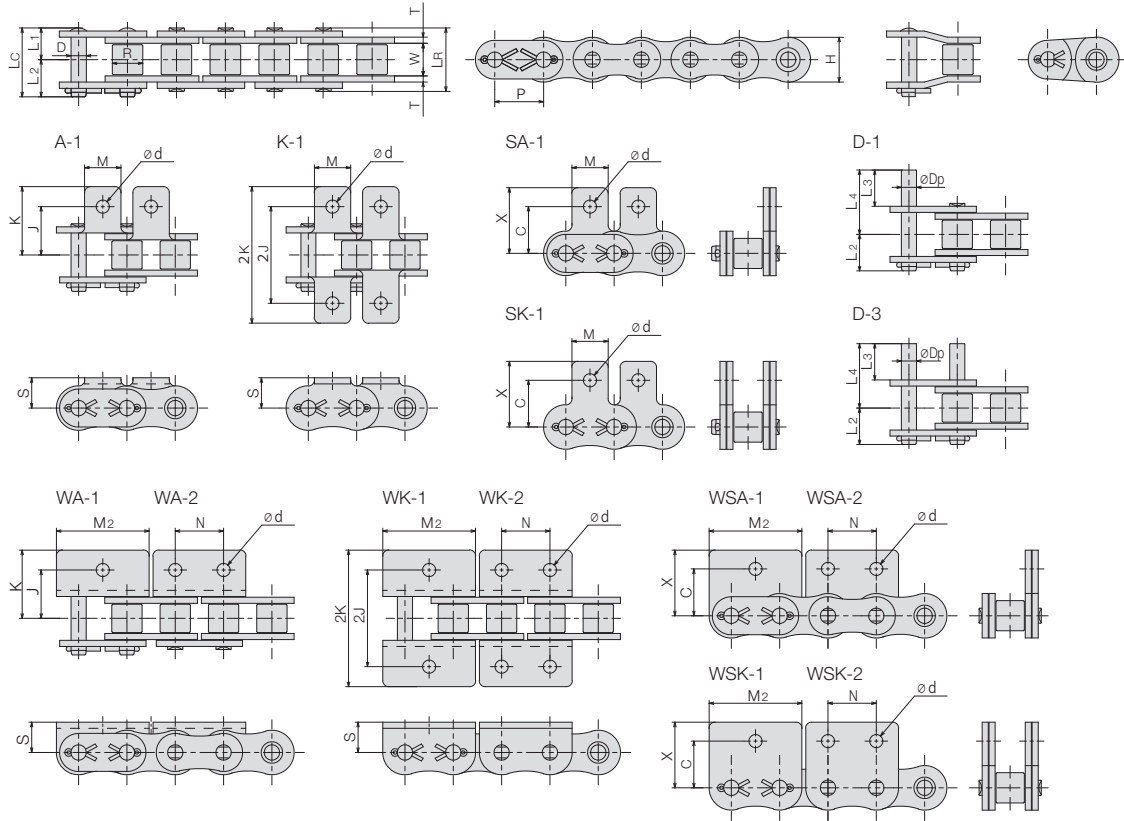
本カタログ掲載製品で注記してあるチェーンは、品質保証の国際規格であるISO9001の認証を取得したメーカー(株)杉山チエン製作所で製造されています。



**SUGIYAMA**

# Attachment Roller Chain

ANSI | Single Pitch | Attachment | ATT



BS Single Pitch

ANSI Single Pitch

ANSI Double Pitch

ENGL. 81X

Technical Information

SY Chain No.	Pitch P	Dimension - mm											Trans. Pitch TP	Average Tensile Strength κN	Average Chain Weight kg/m
		Roller		Pin					Plate						
		Width W	Dia. R	Dia. D	Length					Height H	Thickness T				
					L <sub>R</sub>	L <sub>C</sub>	L <sub>1</sub>	L <sub>2</sub>	L <sub>3</sub>			L <sub>4</sub>			
SY 35	9.525	4.78	5.08	3.58	12.0	12.9	6.0	6.9	9.5	14.7	9.0	1.25	10.1	10.80	0.34
SY 40	12.70	7.95	7.92	3.96	16.6	17.7	8.3	9.4	9.5	16.8	11.7	1.5	14.4	19.10	0.60
SY 50	15.875	9.53	10.16	5.08	20.5	22.0	10.2	11.8	11.9	21.0	14.6	2.0	18.1	31.90	0.98
SY 60	19.05	12.70	11.91	5.95	25.7	26.9	12.8	14.1	14.3	25.9	17.5	2.4	22.8	43.10	1.46
SY 80	25.40	15.88	15.88	7.93	33.0	35.5	16.4	19.1	19.1	33.9	23.4	3.2	29.3	78.50	2.52
SY 100	31.75	19.05	19.05	9.53	39.6	43.0	19.7	23.3	23.8	41.9	29.3	4.0	35.8	118.00	3.91
SY 120	38.10	25.40	22.23	11.10	49.7	53.4	24.8	28.6	28.6	51.4	35.1	4.8	45.4	167.00	5.76
SY 140	44.45	25.40	25.40	12.70	54.0	58.3	27.0	31.3	33.3	57.5	40.9	5.6	48.9	216.00	7.41
SY 160	50.80	31.75	28.58	14.28	64.3	68.7	32.2	36.5	38.1	67.4	46.7	6.4	58.5	275.00	9.79

SY Chain No.	Common Dimensions					Original Dimensions										Additional Weight						
	M	M <sub>2</sub>	N	d	S	A		WA		K		WK		SA, SK		WSA, WSK		A SA	K SK	WA WSA	WK WSK	D-1
						J	K	J	K	2J	2K	2J	2K	C	X	C	X					
SY 35	7.9	-	-	3.4	6.4	9.5	14.3	-	-	19.1	28.6	-	-	9.5	14.5	-	-	0.9	1.8	-	-	0.8
SY 40	9.5	24.3	12.7	3.6	8.0	12.7	17.3	12.7	17.7	25.4	34.6	25.4	35.4	12.7	18.5	12.7	17.3	1.2	2.4	3.6	7.2	1
SY 50	12.7	30.4	15.9	5.2	10.3	15.9	23.3	15.9	23.3	31.8	46.6	31.8	46.6	15.9	23.0	15.9	23.1	4	8	7.8	15.6	2
SY 60	15.9	36.5	19.1	5.2	11.9	19.1	28.1	19.1	28.1	38.1	56.2	38.1	56.2	18.3	26.7	18.3	26.7	6.5	13	14.5	29	3
SY 80	19.1	48.6	25.4	6.8	15.9	25.4	35.9	25.4	35.9	50.8	71.8	50.8	71.8	24.6	34.5	24.6	34.5	13	26	34	68	7
SY 100	25.4	57.0	31.8	8.8	19.8	31.8	44.3	31.8	44.3	63.6	88.6	63.6	88.6	31.8	43.2	31.8	43.6	27	54	58.5	117	12
SY 120	28.3	-	-	10.5	23.0	38.1	54.7	-	-	76.2	109.4	-	-	36.6	51.4	-	-	47	94	-	-	20
SY 140	34.7	-	-	12.0	28.6	44.5	63.2	-	-	89.0	126.4	-	-	44.4	63.1	-	-	65	130	-	-	30
SY 160	38.1	-	-	14.0	31.8	50.8	71.9	-	-	101.6	143.8	-	-	50.8	69.5	-	-	88	176	-	-	45

35 ATTから80 ATTの継手リンクは全てクリップ式です。100 ATT以上の継手リンクは全て割りピン式です。

# Side Roller Chain

ANSI | Single Pitch | Attachment | SR

“SR”タイプは標準ローラチェーンのピンを延長し、回転するローラを装着した搬送用に適したローラチェーンです。サイドローラは千鳥形または平行形で、指定された間隔で取付けることができ、直接搬送物を載せることが可能です。ローラの材質はスチールローラまたはプラスチックローラの2種類があります。

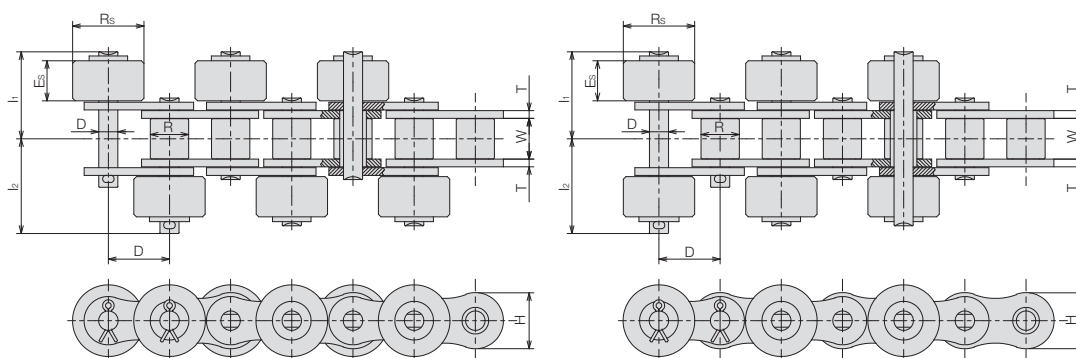
BS Single Pitch

ANSI Single Pitch

ANSI Double Pitch

ENGL. 81X

Technical Information



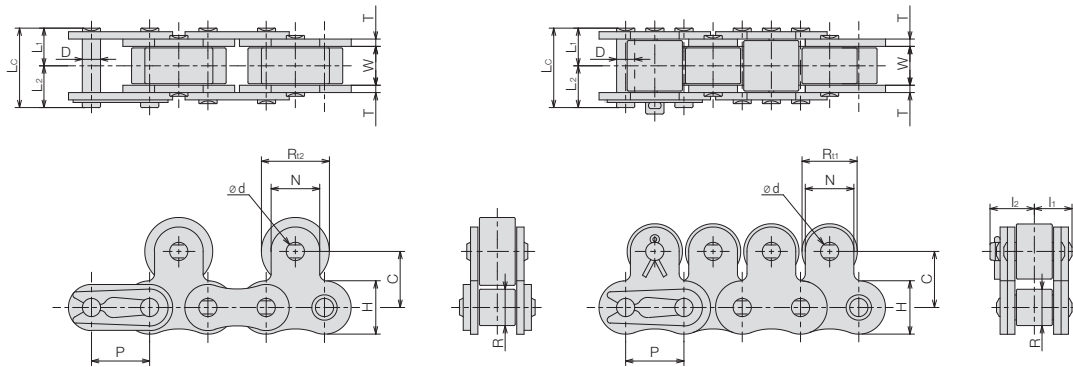
SY Chain No.	Pitch P	Dimensions - mm											Average Chain Weight kg/m
		Roller		Pin		Plate		Side Roller					
		Width W	Dia. R	Dia. D	Length L <sub>1</sub> L <sub>2</sub>		Height H	Thick. T	Dia. Rs	Width Es	Pin-Length l <sub>1</sub> l <sub>2</sub>		
SY 40-1 SR	12.70	7.95	7.92	3.96	8.3	9.4	11.7	1.5	15.88	7.6	17.3	19.1	0.86
SY 50-1 SR	15.875	9.53	10.16	5.08	10.2	11.8	14.6	2.0	19.05	9.2	21.4	23.1	1.40
SY 60-1 SR	19.05	12.70	11.91	5.95	12.8	14.1	17.5	2.4	22.23	12.5	27.9	30.0	1.93
SY 80-1 SR	25.40	15.88	15.88	7.93	16.4	19.1	23.4	3.2	28.58	15.6	34.8	37.8	3.30
SY 100-1 SR	31.75	19.05	19.05	9.53	19.7	23.3	29.3	4.0	39.67	18.5	41.9	45.5	3.57

プラスチックタイプのローラも製作可能です。

# Top Roller Chain

ANSI | Single Pitch | Attachment | TR

“TR” タイプは標準ローラチェーンのプレート上部を延ばし、回転するローラを装着した搬送用に適したローラチェーンです。トップローラは指定された間隔で取付けることができ、直接搬送物を載せることが可能です。ローラの材質はスチールローラ、ステンレスローラまたはプラスチックローラの3種類があります。



BS Single Pitch

ANSI Single Pitch

ANSI Double Pitch

ENGL. 81X

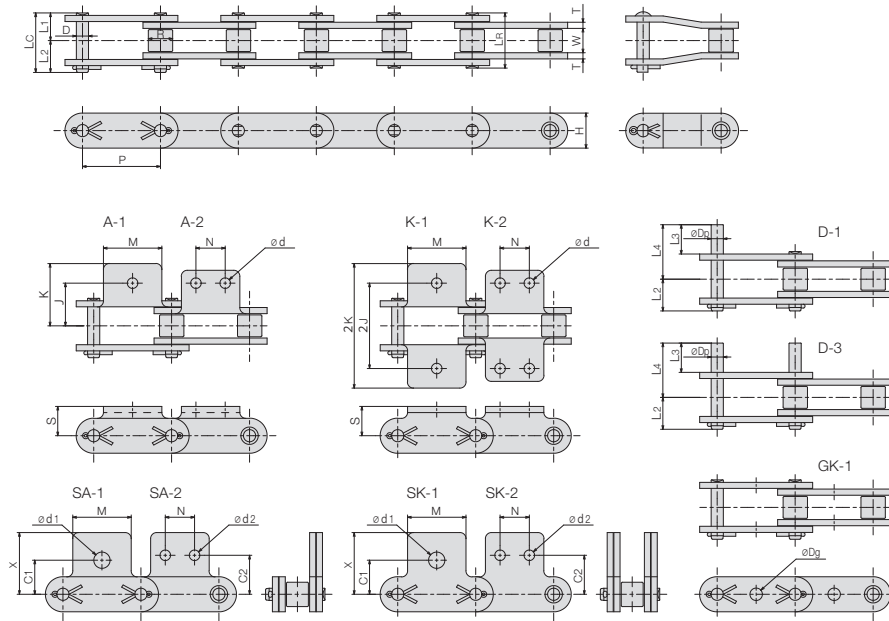
Technical Information

SY Chain No.	Pitch P	Dimension - mm											Average Chain Weight kg/m
		Roller		Dia. D	Pin		Plate		Top-Roller				
		Width W	Dia. R		Length		Height H	Thickness T	Position C	Dia.			
				L1	L2	Rt1				Rt2			
SY 40-1 TR	12.70	7.95	7.92	3.96	8.3	9.4	11.7	1.5	12.7	11.00	15.88	1.10	
SY 50-1 TR	15.875	9.53	10.16	5.08	10.2	11.8	14.6	2.0	15.9	15.00	19.05	1.61	
SY 60-1 TR	19.05	12.70	11.91	5.95	12.8	14.1	17.5	2.4	18.3	18.00	22.23	2.80	
SY 80-1 TR	25.40	15.88	15.88	7.93	16.4	19.1	23.4	3.2	24.6	24.00	28.58	4.60	

プラスチックタイプのローラも製作可能です。

# Attachment Roller Chain

ANSI | Double Pitch | Attachment | ATT



BS Single Pitch

ANSI Single Pitch

ANSI Double Pitch

ENGL. 81X

Technical Information

SY Chain No.	Pitch P	Dimension - mm												Average Tensile Strength kN	Average Chain Weight kg/m	
		Roller			Pin								Plate			
		Width W	Roller Type	Dia. R	Dia. D	Length										Height H
SY C2040	25.40	7.95	S	7.92	3.96	16.6	18.3	8.3	10.0	9.5	16.8	11.4	1.5	16.90	0.48	
SY C2042			R	15.88											0.82	
SY C2050	31.75	9.53	S	10.16	5.08	20.5	22.2	10.2	12.0	11.9	21.1	15.0	2.0	27.50	0.82	
SY C2052			R	19.05											1.26	
SY C2060H	38.10	12.70	S	11.91	5.95	28.8	31.0	14.4	16.6	14.3	27.5	17.0	3.2	40.20	1.38	
SY C2062H			R	22.23											2.08	
SY C2080H	50.80	15.88	S	15.88	7.93	36.4	38.8	17.8	21.0	19.1	35.6	22.6	4.0	68.60	2.32	
SY C2082H			R	28.58											3.36	
SY C2100H	63.50	19.05	S	19.05	9.53	42.4	46.0	21.2	24.8	23.8	43.2	28.6	4.8	107.90	3.46	
SY C2102H			R	39.67											5.64	
SY C2120H	76.20	25.40	S	22.23	11.10	52.8	57.2	26.4	30.8	28.6	53.0	34.9	5.6	151.00	4.92	
SY C2122H			R	44.45											7.87	
SY C2160H	101.60	31.75	S	28.58	14.28	67.9	73.1	34.0	39.1	38.1	69.0	47.6	7.2	257.90	8.02	
SY C2162H			R	57.15											12.77	

SY Chain No.	Dimensions - mm															Additional Weight D-1 g/pc
	M	d	N	S	X	A-1, A-2		K-1, K-2		SA-1, SK-1		SA-2, SK-2			GK-1 Dg	
						J	K	2J	2K	C1	d1	C2	d2	N		
SY C2040	19.1	3.6	9.5	9.1	19.8	12.7	19.1	25.4	38.2	11.1	5.2	13.5	3.6	9.5	4.1	0.9
SY C2042																
SY C2050	23.8	5.2	11.9	11.1	24.6	15.9	24.2	31.8	48.4	14.3	6.8	15.9	5.2	11.9	6.4	1.8
SY C2052																
SY C2060H	28.6	5.2	14.3	14.7	30.6	21.4	31.2	42.8	62.4	17.5	8.7	19.1	5.2	14.3	6.4	3
SY C2062H																
SY C2080H	38.1	6.8	19.1	19.1	40.2	27.8	40.6	55.6	81.2	22.2	10.3	25.4	6.8	19.1	8.1	7
SY C2082H																
SY C2100H	47.6	8.8	23.8	23.4	50.3	33.3	50.0	66.6	100.0	28.6	14.0	31.8	8.8	23.8	10.1	12
SY C2102H																
SY C2120H	57.2	10.5	28.6	27.8	61.1	39.7	61.9	79.4	123.8	33.3	16.0	37.3	10.5	28.6	12.1	20
SY C2122H																
SY C2160H	76.2	14.0	38.1	36.5	76.2	52.4	76.1	104.8	152.2	44.5	21.0	50.8	14.0	38.1	-	44
SY C2162H																

ANSI ダブルピッチの継手リンクは割ピン式が標準仕様です。Roller Type "S"は、標準タイプのローラです。Roller Type "R"は、キャリアタイプのローラです。Roller Type "R"は、プラスチックタイプのローラも製作可能です。

# Side Roller Chain

ANSI | Double Pitch | Attachment | SR

“SR” タイプは標準ダブルピッチローラチェーンのピンを延長し、ローラを装着した搬送用に適したローラチェーンです。サイドローラは千鳥形または平行形で、指定された間隔で取付けることができ、直接搬送物を載せることが可能です。ローラの材質はスチールローラまたはブラローラの2種類があります。

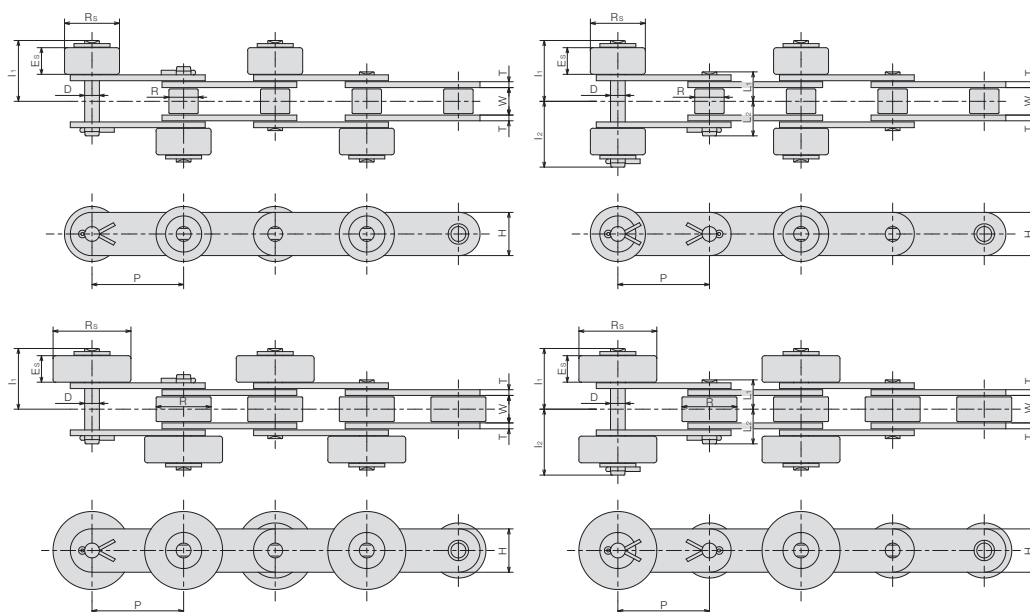
BS Single Pitch

ANSI Single Pitch

ANSI Double Pitch

ENGI. 81X

Technical Information



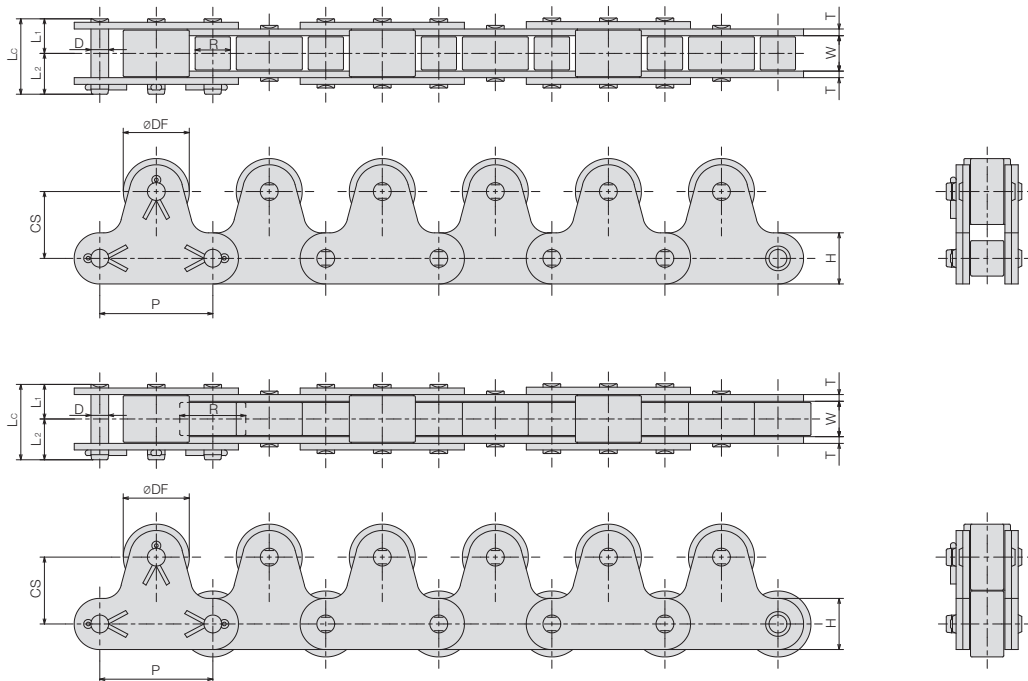
SY Chain No.	Dimension - mm													Average Chain Weight kg/m	
	Pitch P	Roller			Pin				Plate		Side Roller				
		Width W	Roller Type	Dia. R	Dia. D	Length		Height H	Thickness T	Dia. Rs	Width Es	Pin-Length			
					L1	L2					l1	l2			
SY C2040 SR	25.40	7.95	S	7.92	3.96	8.3	10.0	11.4	1.5	15.88	7.6	17.3	19.1	0.61	
SY C2042 SR			R	15.88						23.00					
SY C2050 SR	31.75	9.53	S	10.16	5.08	10.2	12.0	15.0	2.0	19.05	9.2	21.4	23.1	1.01	
SY C2052 SR			R	19.05						27.00					
SY C2060H SR	38.10	12.70	S	11.91	5.95	14.4	16.6	17.0	3.2	22.23	12.5	29.5	31.6	1.65	
SY C2062H SR			R	22.23						30.00					
SY C2080H SR	50.80	15.88	S	15.88	7.93	17.8	21.0	22.6	4.0	28.58	15.6	36.5	39.5	2.74	
SY C2100H SR	63.50	19.05	R	19.05	9.53	21.2	24.8	28.6	4.8	39.67	18.5	43.4	47.0	4.15	

Roller Type "S"は、標準タイプのローラです。Roller Type "R"は、キャリアータイプのローラです。Roller Type "R"は、プラスチックタイプのローラも製作可能です。

# Top Roller Chain

ANSI | Double Pitch | Attachment | TR

“TR”タイプは標準ダブルピッチローラチェーンのプレート上部を延ばし、ローラを装着した搬送用に適したローラチェーンです。トップローラは指定された間隔で取付けることができ、直接搬送物を載せることが可能です。ローラの材質はスチールローラ、ステンレスローラまたはブラローラの3種類があります。



BS Single Pitch

ANSI Single Pitch

ANSI Double Pitch

ENGL. 81X

Technical Information

SY Chain No.	Pitch P	Dimension - mm										Average Chain Weight kg/m
		Roller			Pin		Plate		Top-Roller			
		Width W	Roller Type	Dia. R	Dia. D	Length		Height H	Thickness T	Position CS	Dia. DF	
						L1	L2					
SY C2040 TR	25.40	7.95	S	7.92	3.96	8.3	10.0	11.4	1.5	15.0	15.88	1.29
SY C2042 TR	25.40	7.95	R	15.88	3.96	8.3	10.0	11.4	1.5	15.0	15.88	1.61
SY C2050 TR	31.75	9.53	S	10.16	5.08	10.2	12.0	15.0	2.0	19.0	19.05	1.99
SY C2052 TR	31.75	9.53	R	19.05	5.08	10.2	12.0	15.0	2.0	19.0	19.05	2.50
SY C2060H TR	38.10	12.70	S	11.91	5.95	14.4	16.6	17.0	3.2	23.0	22.23	3.50
SY C2062H TR	38.10	12.70	R	22.23	5.95	14.4	16.6	17.0	3.2	23.0	22.23	4.30
SY C2080H TR	50.80	15.88	S	15.88	7.93	17.8	21.0	22.6	4.0	29.0	28.58	5.30
SY C2082H TR	50.80	15.88	R	28.58	7.93	17.8	21.0	22.6	4.0	29.0	28.58	6.50
SY C2100H TR	63.50	19.05	S	19.05	9.53	21.2	24.8	28.6	4.8	35.4	39.67	8.60
SY C2102H TR	63.50	19.05	R	39.67	9.53	21.2	24.8	28.6	4.8	35.4	39.67	10.70

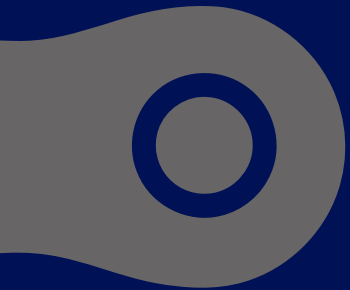
Roller Type "S"は、標準タイプのローラです。Roller Type "R"は、キャリアタイプのローラです。Roller Type "R"は、プラスチックタイプのローラも製作可能です。





KCM

HKK



協亞  
總代理

協亞貿易有限公司 SHYE YA TRADING [www.sytchain.com](http://www.sytchain.com)  
10483台北市中山區松江路313巷5號 [sales@sytchain.com](mailto:sales@sytchain.com)  
TEL (02)2501-9566 FAX (02)2505-9866 LINE ID sytchain